

AMACULO ZABADHALA NEZINGANE



AMACULO ZABADHALA NEZINGANE

Published by
The Church of Jesus Christ of Latter-day Saints
Salt Lake City, Utah

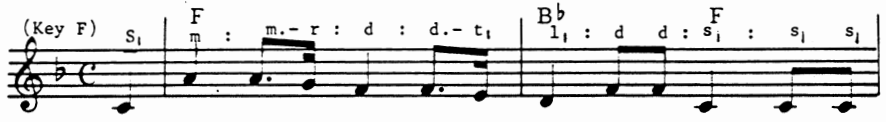
Copyright © 1986 by Corporation of the President of
The Church of Jesus Christ of Latter-day Saints
Hymns and Childrens Songs translated into Zulu
All Rights Reserved
Printed in the United States of America

OKUPHAKATHI

Abantu Abangcwele	6
Asisebenzele Inkosi	10
Asithokoze Manje	30
Balizibuisiso Ngama Gamazo	8
Dumisa Indoda	52
Enza Okufanele	32
Gcina Imiyalo	67
Hawu Nkulunkulu Babawethu	21
Hlomani Izikhali Zika NKulunkulu	76
Hlonipha, Thulani	71
Inhlakanipho Nothando Lwe Nkosi	22
Inhlonipho	65
Inkosi Ukristo Uvukile Namuhlanje	50
Inkosi Yangipha Ithempeli	61
Isikhathi Sasekuseni	26
Izithebe Zegolide	64
Kude, Emathafeni Ka Juda	48
Kukhona Intaba	15
Kungaba Khona Entabeni	44
Kuya Mangalisa	16
Kuyezwakala ku Thixo	75
Lalelani Leloculo	84
Lizwe, Thokoza, Nans' iNkos'	81
Lomsebenzi Muhle	13
Lubaq' Oluhle	74
Mama ngiya kuthanda	66
Mangisondele	47
Masinya Ngizo Lalela	69
Nase Kunothando	42
Nase Ngi Funda Lendaba	59
Nga Phezulu Kwentaba	2
Ngi Funa Ngibe Nomusa	62
Ngi Fundise Ukuhamba Ekukhayeni	60
Ngi Ngane Kankulunkulu	57
Ngi Yakubonga, Baba Wami	58
Ngi Yazi Ubaba Uyaphila	55
Nginezandla Ezimbili	68
Nginezinyawo Ezimbili	70
Ngiyakudinga, Jesu	23
Ngiyazi Ukuthi Umkhululi Uyaphila	36
Ngiyo Cula Ngobubele Benkosi	82
Ngo Busuku Bokuthula	49
Nkosi Baba, Silalele	18
O Baba bethu, Nkosi	79
Qhubeka, Nina Abangcwele	4
Sikhathi Somkhuleko	73
Simshumayela uJesu	80
Siya Ku Bonga Nkosi ngom Profeti	34
Siya Thoba, Baba Wethu	24
Sizo Cula Ngaphambili KwaJesu	14
UBaba Wethu Wase Zulwini	40
uJesu Ungumlusi Wami	72
UJesu Wafa	20

uJesu, Wazalwa Njengomuntukazana	19
Uku Thandaza Kwasekhaya	56
Ukulunkulu Abe Nani	38
Ukwenza Okutanele	63
Umkhululi Ka Israyeli	3
UMoya ka Nkulunkulu Ufana Nomlilo	28
Uthandazile Namhlanjena?	46
Uvukile	54
Wozani Bantwana Benkosi	12
Yini Amaqiniso?	1
Zidalwa Zonke Zakhe	78

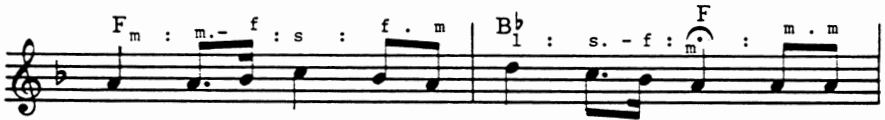
Yini Amaqiniso?



1. Yi - ni a - ma qi - ni - so? I - qi
 2. A - ma qi - ni - so a - ma - hle A - fun -
 3. I - qi - ni - so a - li - na - ku - qa - la, I - qi -



ni - so li - ya baba - ze - ka Im - fu -
 wa a - ban - tu nama - hko - si. Phan - si
 ni - so ali - na - ku - gci - na. I - zu -



yo wom - hla - ba nge - ke ku - li - ve - ze I -
 la - pha na - se Zul - wi - ni Ku -
 lu nom - hla - ba uzo nya - ma - la - la Kod - wa



qi - ni - so li - zo - ba i - li - gu - gu E - li -
 kho - na la - bo a - ba - fu - na I -
 I - qi - ni - so i - si - qu sa - ko kon - ke I - qi -



nge - na - ku - lin - ga - ni - swa.
 gu - gu le - NKo - si.
 niso li - zo hla - la nja - lo.

Oh Say, What Is Truth?

Nga Phezulu Kwentaba

2

(Key F) S_1 $F_d : d : d : r$ $m : - : - : r$ $m : s : f : m$

1. I - du - kwe li - vuli - we nga - phe - zu - lu kwen -
 2. U - zo ve - za la - pho u - mu - zi wa -
 3. Ku - la - pho la - si - zo Fun - da kho -

$C_r : - : - : r$ $F_m : r : G_m^7 : fe$ $C_s : - : - : r : -$

taba Li - bhe - ke i - zi - zwe
 khe U - be - zwe a - ban - tu
 na A - ma - qi - ni - so apha - tha

$Dm_d : t_1 : G7_{l_1} : l_1$ $C_{s_1} : - : - : s_1$ $C7_{s_1} : f : m : r$

zom - hla - ba. Li - hle - zi ngo - kupha-
 bom - hla - ba Be - thi "so - khu - phu -
 um - hla - ba won - ke. La - pho la - si -

$F_m : - : - : m$ $Dm_m : l : G7_s : fe$ $C_s : - : - : s$

lala en - ta - be - ni. Li -
 ka so - bo - nga in - ko - si." Si -
 -zo - thobe - la in - tan - do yakhe. Sizi -

$s : - : f : -$ $F_m : r : d : r$ $C7_d : - : t_1$ $F_d : - : -$

bhe - ke, li - hle - zi li - phe - phe - ta.
 la - le - le i - mi - the - tho ya - khe.
 sin - di - se na - ba - za - li be - thu.

Umkhululi Ka Israyeli

3

(Key D)

1. Um - khu - lu - li ka - Isra - ye - li uya - si - jubu - li -
2. U - zo fi - ka a - qo - qe i - zim - vu za -
3. I - zi - nga - ne zi - ka NKu - lu - nku - lu bane - them -

- sa. La - si - ce - la kho - na umbu - si - so U -
 khe A - zi - se - e - Zul - wi - ni. N -
 ba. U - pha - wu se - lu - ya - ve - la. Mu -

- ya - si - ho - la son - ke i - si - kha -
 ge - ke ba - swe - le u - ku - kha -
 -sa u - ku - sa - ba i - ba u - qo -

- thi, U - yi - zin - to zon - ke ku - thi - na.
 la Ngo - ba u - zo - ba na - bo nja - lo.
 tho In - ku lu - le - ko i - ya - fi - ka.

Redeemer Of Israel

Qhubeka, Nina Abangewele

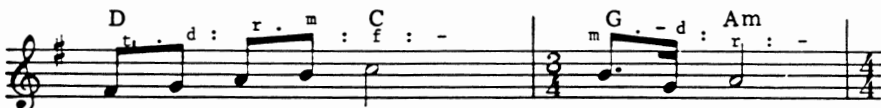
4



1. Qhu - be - ka nina - ban - tu aba - ngcwe - le
2. Si - nga - kha - li si - thi kun - zi - ma
3. Si - zo - yi - tho - la in da - wo
4. Na - si - fa si - nga - ka - qe - di



- | | | | |
|-----------------|------------------|----------|---------------|
| Ninga - sa - bi | umse - ben - zi. | Ham - ba | nge - n- |
| Aku - nja - lo, | ku - ka - hle. | Kon - | ke ku- |
| Nku--- lu - | nku - lu. | Wa-- | si lun- |
| Si - zo | ja - bu - la. | Ngo - ba | umse-ben - zi |



- | | | |
|---------------------------|-----------|------------------|
| hlan - | hla. | u - ham - bo |
| lu - | ngi - le. | Iba -ne - si |
| gi - se - la | ka - hle. | En - tsho - na - |
| no - ku - hlu - phe - ka. | | ku - zo - |



- | | | | |
|------------------|----------|------------------|-----------|
| lunga-ba - lude. | Ko - dwa | eku - gci - neni | ni - zo - |
| bi - n - di. | Nge- ke | u - be - kho - | - na |
| la - nga. | A - ke - | kho ozo - sipha | tha kabi |
| sa - la, | Na - se | phi - la si - | zo - ba - |



ba - nom - buyi - se - lo ni - nga - zi - hlu - phi
 um - vu - zo na - se - si - ba -
 -bi A - ban - tu a - ban - gcwe - le ba - zo
 -bo - na aba - ngcwe - le bhe - ka in - hli - zi



se - ben - za. Nizo nqo - ba uku - hlu
 -le - ka. UNku - lu nku - lu ngeke
 -bu - si - swa. Si - zo - mbu - si - sa
 -yo ya - kho. Si - zo me - me - za



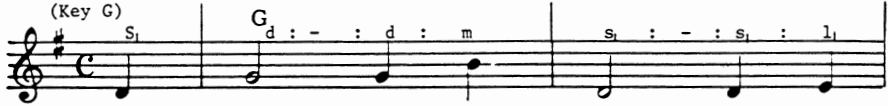
-phe - ka Ko - nke kulun - gi - le.
 asi - la -hle Ko - nke kulun - gi - le.
 iNko - si. Ko - nke kulun - gi - le.
 si - thi Ko - nke kulun - gi - le.

Come, Come, Ye Saints

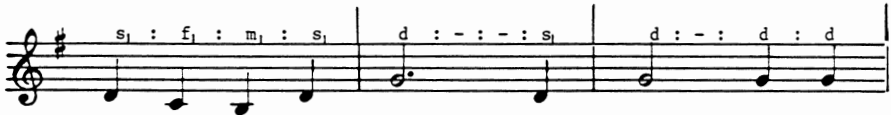
Abantu Abangwele

6

(Key G)



1. A - ban - tu a - ba - ngwe - le
 2. U - nga - zi du - ma - zi in -
 3. No - ba - un - ja - ni ngi -



ba - Nku - lu - nku - lu Se be -
 hli - zi - yo U - nga - du - ma -
 zo - ku - ni - ka U - ku - dla kwa -



wu - qa - li - le. Ngo -
 zi unku - lu - nku - lu u na - we. U -
 kho, no - ba u - gu - la No -



kwe - them - ba um - se - ben - zi ka - -
 zo - ku - le - ke - le - la a - ku - qi -
 ba u - phi - la no - ba um -



Kris - to. Wo - za - ni ku - Je - su. Wo -
 ni - se U - zo - ku - bam - ba. U -
 po - fu No - ba u - ce - bi - li No -



za - ni ku - Je - su Im - pe - the - lo
 zo - ku - se - ke - la U - zo - ko - n -
 -ba - u - nja - ni No - ba u - se -



ye - nu an - gi - thi - ni fu - thi.
 dla nge - sa - ndla sa - khe.
 kha - ya no - ba u - ku - de.

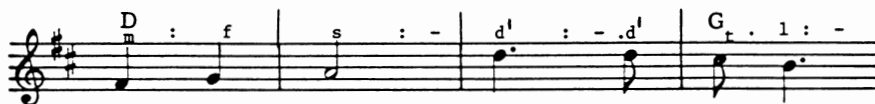
How Firm A Foundation



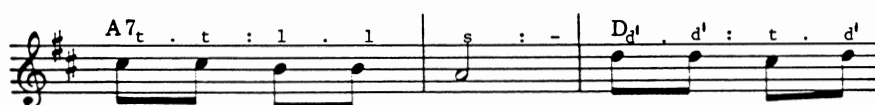
Bal' i - zi - bu - si - so nga - zi



- nye U - zo - ma - nga - la ngo



kwe - nzi - we u - Je - ho - va



u - ya - kwe - nze - la O - ku - man - ga



li - sa - yo ku - ko ko - nke.

When upon Life's Billows

Asisebenzele Inkosi

10

(Key B^b)

1. A - si - se - be - nze - le in - Ko - si ye - thu.
2. A - si - ba - ni - ngi a - ba - qo - tho.
3. A - si - nga - sa - bi a - ma - qi - ni - so

Si - zo tho - la um - vu - zo
 Je - nge - zi - tha ze - thu ez - i - nen - zon - do.
 Na - se se - nza o - ku - fa - ne - le.

A - si khum - bu - le a - ma - qi - ni - so
 A - si - zo - ba - hle - hle - la.
 I - Nko - si i - zo - si - si - za.

A - zo - phu - me - le - la.
 Si - zo le - ke - le - lwa in - Nko - si.
 U - se - du - ze nja - lo.

Un - ga sa - bi na - se si - hle - kwa



Qi - na i - Nko - si izo - si - si - za A - si



- zo - si - na - ka i - si - xu - ku. Si - zo



- la - le - la i - Nko - si.

Let Us All Press On

Wozani Bantwana Benkosi

12

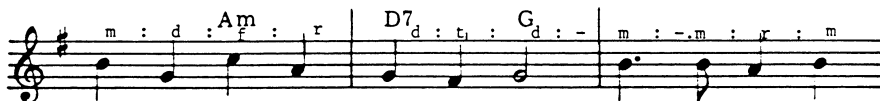
(Key G)



1. Mi - na ngi - ngum - ntwa - na ko - dwa sen - gi -
 2. Sen - gi - bu - si - si - we ku - ne'n- sa - phe -
 3. Ngi - ya - ku - tha - nda - za nge - zi - nsu - ku



zwi - le. Nga - ye u - Je - ho - va,
 zi - n - ye. Ku - hle ma - ngi - lu - n - ge
 zon - ke O - ku - nga - fa - ne - le



yen' o - sen - zi - le - yo; Fu - thi ngi - tshe
 Nje - ng - a - ban - t ba - khe Ngi - ya - ku - la -
 Ngo - ku - nqa - ba ko - n - ke NKo - si ngi - bu -



li - we A - ba - fun - di - sa - yo
 -le - la. A - ba - za - li ba - mi
 si - se Ngom - bu - si - so wa - kho,



Ngo m - Sin - di - si we - thu O - wa - si - fe - la - yo.
 Ngi - ya - yi - tha - nda iNko - si Nge - nhli zi - yo ya - mi.
 Ngi - ham - bi - se ka - hle En - dle - le - ni.

Come, Ye Children of the Lord

Lomsebenzi Muhle

13



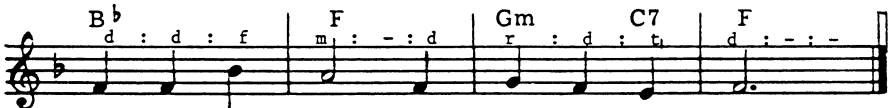
1. Lom - se - ben - zi mu - hle
2. I - Son - to li - hle.
3. In - hli zi - yo izo - ja - bu - la.
4. Ngi - zo cula nga - ku - ja - bu - la.



- uNku - lu - nku - lu inko - si ya - mi.
 A - ngi - na nka - tha - zo.
 Ngi - yo ku - ba - ba - za.
 Ngi - zo ba - ba - za nja lo.



- Si - ya ba - ba - za si - ya bon - ga
 Ngi - zo kwe - nza u - than - do lwa - khe.
 Isi - pho sa - kho si - ya du - mi - sa
 Ngi - ya - yi - bo - na In - ko - si.



- Ngo - than - do lwa - Nku - lu - nku - lu.
 A - ngi - khu - lu - me i - qi - ni - so.
 Ama - qi - ni - so we - NKo - si - ma - hle.
 En - da - we - ni en - hle.

Sweet Is The Work

Sizo Cula Ngaphambili KwaJesu

14

(Key B^b)

1. Si - zo cu - la nga - pham - bi - li kwa -
 2. Wa - qe - thu - la u - ku - fa wa - shu - ma -
 3. I - si - dlo si - fa - ne - ki

Je - su Si - zom - hlo - ni - pha Wa
 ye - la u - ku - sin - di - sa Wa
 -sa Um - ni - ke - lo we - zo - no A

-so - phe - la i - ga - zi e - Kha li
 -nce-nge- la is o - ni uku - thi si-da-bu-ke si-ham
 -ban - tu a - ba-ngcwe - le ba - fa - ka

va - li Wafa kho - na sizo - phi - la.
 -be Si - ye e - Zul - wi - ni.
 -ze - la Bam khu - mbu - la.

We'll Sing All Hail to Jesus' Name

Kukhona Intaba

15

(Key E^b)

1. Ku - kho - na inta - ba elu - hla - za Phan
2. A sa zi Ka hle u - Ku - thi u
3. Ake - kho omu - nye o - fa - ne - le uku
4. Usi than - da ka - khu - lu na - thi sifa

- dle kwe do - lo - bha INko - si eya - bu - la
 - bu - ngu wa ku beke - ze - la
 Kho - kela isi - phosi - so wa - vu - la u - mu
 ne - le sim - than - de Siyam khol - wa umsin - di

- wa um - sindi - si wethu so - nke aban - tu
 ka - ja - ni Siya Kholwa wafe - la thi - na
 nya - n - go wa - se Zul - wi - ni.
 - Si Sizo - londo - loza limi - the - tho ya - khe.

There is a Green Hill Far Away

Kuya Mangalisa

16

(Key G)

1. Ngi - ya - zi uku - thi u - Je - su u - ya
 2. We - hla e - Zul - wi - ni wa - fi - ka em
 3. I - za - ndla be - zo - pha zi - con - sa

- ngi - than - da U - ya - ngi - sa - nga - ni - sa
 - hla - be - ni U - ku - ngi - si - ndi - sa
 i - ga - zi. Nge - ke ngi - khol - we u - ku

ngo - mu - sa wa - khe Wa - be - the - lwa
 u - ku - ngi - la - pha Wa - ngi - than -
 - thi wa - ngi - bo - na. Ngi - zom - bon -

e - si - pham - ban - wen - i nga - mi Wa
 da wa - ngi - du - mi - sa. U
 ga - ngi - zom - du - mi - sa Ngi

- fa nga - mi. wa - zi - chi - tha.
 - Ba - ba wa - mi um - si - ndi - si - wa - mi.
 - zo - gu - qa nga - pham - bi - li kwa - khe.



Ku - i - si - ma - nga - li - so



u - ku - thi u - ya - ngi - than - da



Uku - thi wa - ngi - fe - la, ku - isi - man - gali - so.

I Stand All Amazed

Nkosi Baba, Silalele

(Key G)

1. Nko - si, Ba - ba si - la - le - le
 2. Ba - ba sini - ke - ze u - mu - sa
 3. E - hli - se - la umo - ya wa - kho

- Ehli - se - la izi - bu - si - so za - kho
 Sin - ga - fane - le im - vu - me ya - kho
 Na - se si - dla iga - zi lwe - Nko - si

- Na - se semu - kela izi - fa - ne - ki - so.
 Si - ni - keze u - than - do lwa - kho.
 The - the - le - la i - zo - no ze - thu.

- Sithem - ba u - than - do lom - Sin - di - si.
 Na - se si - dhla izi - nike - zo Ba - ba.
 Bu - si - sa i - mi - za - mo ye - thu.

God, Our Father, Hear Us Pray

uJesu, Wazalwa Njengomuntukazana

19

(Key D):

D s : - : m | s : - : m | G s : f : l | A r : - : -

1. UJe - su waza - lwa nje - ngo mun tu.
2. Nge - si - kha thi e - sa - fi - ka
3. Wa - la - hla i - ga - zi la - khe.

A r : - : m | f : - : m | A7 r : d : r | D m : - : -

INko - si izobu - ya izo - bu - si - so
 Wa - fa e - si - pham - ba - nwe - ni
 Ba - mu - di - ki - la ku - qa - la.

D s : - : m | s : - : m | G s : f : l | D s : - : -

Uku - hlu - phe - ka em - hla - be - ni
 E - ngum - ni - ke - lo we - thu
 U - zo - ba iN - Ko - si ye - thu

d' : - : t | A | D' d' : - : s | m : - : d | A s : - : -

Ko - dwa u - zo - bu - ya
 U - zo bu - ya nobu - Kho - si
 Na - se bu - ya emhla - be - ni.

r : - : m | f : - : m | A7 r : d : r | D d : - : -

No - bu - kho - si ba - khe.
 Obu - khu - lu, umSi - ndi - si we - thu.
 Ma - nje ba zo - ma - zi.

Jesus, Once of Humble Birth

Hawu Nkulunkulu Babawethu

21

(Key C)

C m : d : t₁ : d G m : - : r : d C f : m : l : . l

1. Nku - lu - nku - lu Ba - ba. We - na wa - se Zulwi
 2. Um - sin - di - si on - gcwe - le Si - fu - ndi -
 3. U - Ba - ba we - thu Wa - si - le - ke - le

C_s : - : - : s d' : s : f : - m F_m : - : r : l

-ni. Si - ya - ku - ce - la Ba - ba Nge
 -se O - ku - nga - qon - dwa aban - tu uku
 -la Ngom - qo - ndo wa - ke Wa

G₇ l : r : f : - . t₁ C_d : - : - : m G_m : - : r : r : r

ga - mu lika - Je - su. Bu - si - sa i
 the - the - le la I - zo no zom ----
 thu - me - la uJe - su Ku - thi - na

G₇ f : - : C_m : s s B₇ : fe : fe : l s Em : - : G₇ : s

-si - dlo Si - si - ze Si - khum - bule Um-
 hla - ba Si - mu - ke - la isi - dlo Sika
 ba - ntu. Ko - dwa - um - sin - di - si Wa

C_{d'} : s : f : - . m F_m : - : r : l D_{m1} : - : r : - G₇ f : - : t₁ C_{d'} : - :

Sin - di - si we - thu Nko - si e - ngcwe le.
 Je - su si - khum - bu - le Um - ni - kelo we - nDo - dana.
 -fa e - si - pha - ba - nweni, Ngen - xa ye - thu.

O God, The Eternal Father

Inhlakanipho Nothando Lwe Nkosi

(Key F)

1. In - hla - ka - ni - pho no - than - do lwe - Nko - si
 2. U - Kri - sto wa - si - fe - la
 3. U - yi si - fa - ne - ki - so se - thu
 4. Si - dla i - sin - kwa e - si - hlu - phu - li - we

- Wa - thu - me - la um - sin - di - si
 Be - umni - ke - lo onge - na - so - no
 U - phi - la yon - ke imi - ya - lo.
 Si - khum - bula um - zim - ba wa - khe

- E - zo fe - la thi - na
 Ku - kho - khe - la i - zo - no ze - thu
 Uzo - si - hola si - phin - del e - Zul - wi - ni
 Phuz - aman - zi si - khum - bule iga - zi la - khe

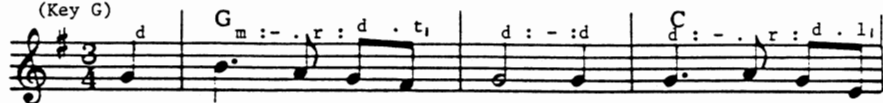
- Kho - na si - zo - phi - la.
 Kho - na si - nga - la - hle - lo.
 Be - se si - hla - la nja - ki.
 Ngo - kum - them - ba u - Je - su.

How Great the Wisdom and the Love

Ngiyakudinga, Jesu

23

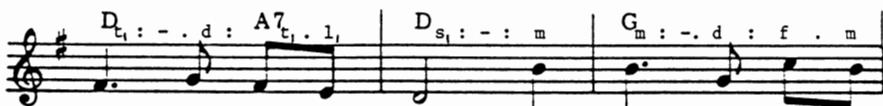
(Key G)



1. Ngi - ya - ku - din - ga Jesu In - ka - thi yon -
2. Ngi - ya - ku - din - ga NKosi U - hla - le na -
3. Ngi - ya - ku - din - ga njalo Se - ngi - no - si -



ke. Ili - zwi la - kho lo - dwa Li
 mi Zi - yi - ze izi - lin - go Nxa
 zi Unge - kho ngo - hlu - le - ka Ma -



no - ku - thu - la.
 u - se - du - ze. Msi - ndi - si ngi - ku -
 wu - ngi - si - ze.



swe - le Zo - nke i - zi - kha - thi. Bu



-si - sa um - nta - na - kho. Ngi - ya ku - we.

I Need Thee Every Hour

Siya Thoba, Baba Wethu

(Key F)

F_d : - : r | d : r : m | B_b : - : m

1. Si - ya - tho - ba - m - Sin - di -
2. A - si - ba - the - the - le - le

C_r : d : r | F_s : - : f | m : - : m | C₇ : d : r

si we - thu - Si - ni - ke u - mo - ya wa
bon - ke Si - fu - nde u - ku - than

F_d : - : - | d : - : r | d : r : m | B_b : - : m

- kho Si - bu - si - sa i - si - dlo
- da La - le - la i - mi - than - da -

C_r : d : r | F_s : - : f | m : - : m | C₇ : d : r

-se - nko - si - Nge - ga - ma le - Do - da
zo ye - thu, E - kha - ya e - lin - gcwe -

F d : - : - || s : - : s | D₇ s : f : m | G_m f : - : f

-na. Si - nga kho - hlwa i - ga - zi
-le. Na - se si - fa - ne - le um -

C₇ f : m : r | F m : - : m | D_m m : f : s | G_m s : f : m

le - nko - si - E - la pha - la - la nge - nxa ya -
ni - ke - lo Si - zo bu - - ye - la ku -

C : - : - | F : m : s | C7 : r : f
 - mi U - ma in - hli - zi - yo
 - we. Uku - ba - kho - na ba -

F : d : m | C : m : f : m : r | F s : - : s
 ya - kho i - kha - tha - ze - ki - le Sise - du
 - khe u - ku - kha - zi - mu - la Na - thi

B \flat : s : f | C7 m : - : r | F d : - : -
 -ze esi - pham - ba - nwe - ni.
 si - se - du - ze nenKo - si.

In Humility, Our Savior

Isikhathi Sasekuseni

(Key B \flat)

1. I - si - kha - thi sase- ku - se - ni. I - la
2. Wa - tha - nda - - za. E -
3. Kwe hla u - ku - khan - ya. o - ku
4. "Jo - sef in - Do - da - na ya - mi. Mu -

- | | | |
|-----------------------|-----------|-----------|
| -nga lali - kha - nya | ka - hle. | I - nyo - |
| -kho the - me e | gu - qa. | I - zo - |
| -cwe - be - ze - la | ka - hle. | Nga - - |
| la - le - le | ka - hle. | Wa - . |

- | | |
|-------------------------------|----------|
| si za - zi - vun - gu - za, | Za - zwa |
| -no za - khe zo - nke, | Za - mu |
| -phe - zu - lu kwe - la - nga | Li - - |
| -ja - bu - la ka - khu - lu, | Wa - mbo |

- | | |
|------------------------------|----------|
| -ka - la e - hla - thi - ni | U - Jo |
| -hlu - pha ka - khu - lu. | Wa - the |
| -kha - nya e - mi - ni. | Wa - - |
| -na U - NKu - lu - nku - lu. | Um - tha |



-sef - wa - tha - nda - - za Kho - na
 -mba - uBa - ba wa - - khe Wa -
 -bo - na ama - Do - - da Ama - bi
 -nda - zo wa - phen - du - wa. Wa - mu



e - hla - thi - ni. La - be
 -se - Zul - wi - ni, Wa -
 -li e - Zul - wi - ni, U -
 -la - le - la uBa - ba. In - ja



-tha - nda - ze - la kho - na E - fu
 -kho - lwa uBa - ba wa - khe Wa
 -Ba - ba ne - NDo - da - na, Be
 -bu - lo ya - khe en - ku - lu I - zo



-na uBa - ba wa - khe.
 -se - Zu - l - wi - ni.
 hle -la em - hla - be - ni.
 -ba na - ye nja - lo.

Oh, How Lovely Was The Morning

UMoya ka Nkulunkulu Ufana Nomlilo

(Key A^b)

1. U - mo - ya wa - Nku - lu - nku - lu u - nje
2. In - Kho - si i - ya - si - le - ke - le - la
3. I - bhU - be - si li - zo la - la - phan - si

gom - li - lo. U - bu - Kho - si ba - khe bu -
 ka - hle. I - bu - yi - sa ko - nke - nje - nga -
 nem - vu Nen - dlu ka - E - fra - yi - mi

ya - kha - zi - mu - la Um - bu - si - so
 ku - qa - la Se - si - ya - ma
 i - zo - bu - si - swa. U - Je - su u

wa - khe u - nathi, i - zi - ngi - lo - si Zi -
 - zi uNku - lu - nku - lu wa - si them - ba - A -
 - zo kwe - hla e - Zul - wi - ni N -

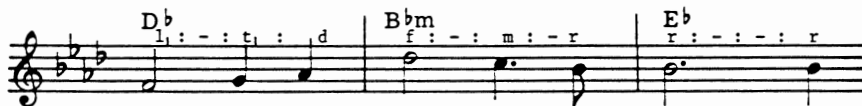
ya - bu ye la em - hla - be - ni
 ma - ndla se - si - ya - ma - zi u - Ba - ba we - thu
 - jen - gom - li - lo o - vu - tha - yo



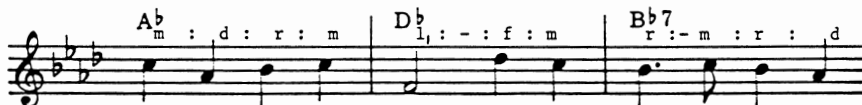
Si - zo hla - be - le - la no - Mo - ya



Ngcwe - le Ho - san - na ho



- san - na bo - nga in - Ko - si Ba



- ba - za a - ba - ngcwe - le e -



- zul - wi - ni - In - ga - phi - la in - ka -



- zi - mu - lo A - men no A - men.

The Spirit of God Like a Fire

Asithokoze Manje

30

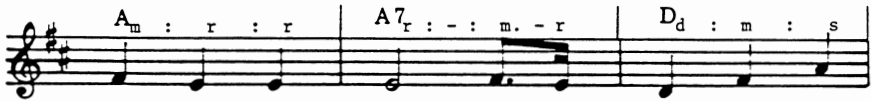
(Key D)



1. A - si - tho - ko - ze i - lan - ga lo - ku - si -
 2. Si - zo than - da - na fu - thi nge - ke - si -
 3. Si - zo - ba no - kho - lo si - them - be UJe



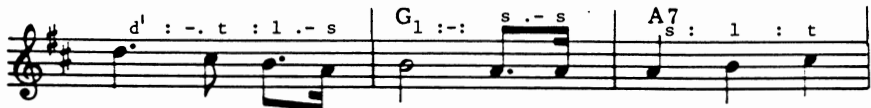
ndi - swa Nge - ke si - sa - zu - la em -
 ca - she. Si - hlu - kan - is - we nge - ke
 ho - va. A - si - kho - mbi - se - yon-



-hla - be - ni Nje - nge - zi - ham -
 sen - ze oku - bi Ko - dwa si - zo hlan -
 -ke in - dle - la Kwa - ma - nje si - zo



- bi zom - hla - ba won - ke Isi
 - ga - na nom - Sin - di - si. A -
 - vu - swa na - ba lu - ngi - le. Na -



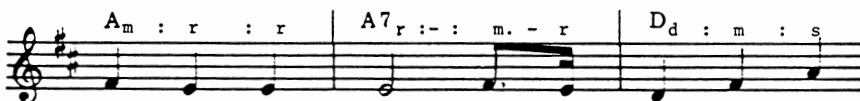
- kha - thi sen - hla - wu - lo se - si - fi - ki -
 - ba - bi ba - zo sa - ba u - ku - si - hlu -
 - se si - fi - ka kum - Si - ndi -



- le
- pha A - bantu a - ba - ngcwe - le Ba - zo - ni -
- si



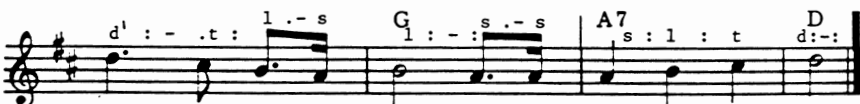
ke - zwa Kon - ke aba - ku - the - nji - swa



em - hla - be - ni Um - hla - ba



u - zo - ba - mu - hle - U -



- Kris - to na - ban - tu ba - khe ba - nda - won - ye.

Now Let Us Rejoice

Enza Okufanele

32

(Key G)

1. En - za 0 - ku - fa - ne -
 2. En - za 0 - ku - fa - ne -
 3. En - za 0 - ku - fa - ne -

le. I - lan - ga e - li -
 le. A - ma - ca - la a - zo -
 le. Them - be - ka um - hlo - bo

sha li - ya - sa U - ku - khu -
 hlu - bu - ka A - ma - ca -
 un - ga - sa - bi Qhu - be - ka

lu - le - ka u - ku - kha - n - va
 la a - ka - qi - ni - le
 u - ye - pham - bi - li nen - ja - bulo

Iz - in - ge - lo - si zi - qo - pa pha - nsi.
 A - ma - qi - ni - so a - zo - pha - ka - ma.
 Ni - zo ni - ke - zwa i - zi - bu - si - so.

Do What is Right

G
 s₁ : s₁ : s₁ | l₁ : s₁ : s₁ | s₁ : s₁ : s₁

En - za oku - fa - ne - le nga - man - dla

l₁ : s₁ : - | s₁ : d : m | s : m : d

a - kho. A - ku - nan - da - ba i -

D_t : r : - A⁷ f e₁ | D_s : - : - | G_m : - . r : d

- si - je - zi - so. Bhe - ka i -

m : - . r : d | D_r : d : r | G_m : d : -

si - kha - thi e - si - za - yo.

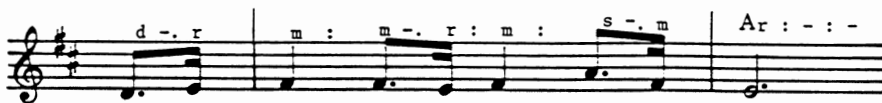
C_d : - . t₁ : l₁ | G_s : d : m | D⁷_r : - . d : r | G_d : - : -

INKo - si izo - ku si - za en - za ka - hle.

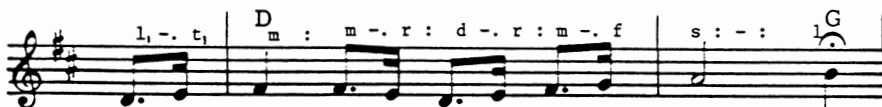
Siya Ku Bonga Nkoiis ngom Profeti



1. Nko - si si - ya - ku - bo - nga ngom - pro - fe - ti
 2. Na - se si - na - ma - ca - la
 3. Si - zo cu - la ngo - ku - lun - ga kwa - khe



O - zo - si - ho - la nja - lo
 U - zo - si - le - ke - le - la
 Si - yam - bon - ga nsu - ku - zon - ke



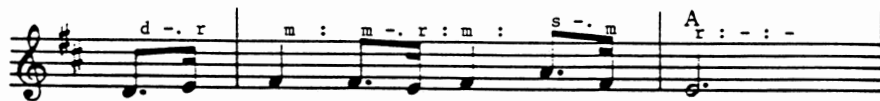
Si - ya - ku - bo - nga ngo - ku - si - fun - di - sa
 Si - ya - zi uku - thi u - zo - si - khu - lu - la
 Si - ya tho - ko - za nge - van - ge - li



A - ma - qi - ni - so.
 A - sim - so - li u - Nku - lu - nku - lu
 Na - ma qi - ni - so a - lo



Si - bon - ga u - mu - sa wa - kho
 Se - si khom - bi - sile ubu - hle ba - khe
 Si - zo - ba a - ba - them - be - ki - le



In - ja - bu - lo i - zosi se - ben - zela.
 a - ba - be - lwa no - Zi - on
 Si - fu - na u - bu - hle nja - lo



Si - ya wu - tho - be - la
 Ba - zo gci - na be - je - zi - swa
 La - bo a - ba - nga - ku - fu - ni



Um - the - tho we - Nko - si.
 Ba - zo gci - na be - je - zi - swa.
 Nge - ke ba - ya - zi in - ja - bu - lo.

We Thank Thee, O God For A Prophet

Ngiyazi Ukuthi Umkhululi Uyaphila

36

(Key G)

1. Ngi - ya - zi u - ku - thi uya - phi - la Un -
 2. Un - gum - ga - ni wa - mi im - pe - la U -
 3. U - ya - phi - la, un - en - du - me - lo U -

gum - du - du - si wa - mi. Wa -
 ya - phi - la u - ya - ngi than - da Ne -
 ngu - mpha - thi wa - mi Ngi

fa ko - dwa wa - vu - ka U - Ba -
 phi - la ngi - zo cu - la In - Ko -
 ya - zi uku - thi uya - phi - la Lo - ku

ba o - ngu - na - pha - ka - de.
 si ya - mi - en - ku - lu
 ku - ya - ngi - tho - ko - zi - sa.

U - ya - ngi bu - si - sa ngo - than - do
 U - ngi - nike - za um - phe - fu - mu - lo
 U - ya - phi - la 'mSin - di - si wa - mi



U - ya - ngi - ce - le - la kom - khu - lu
 Ngi - zo - phi - la nja - lo
 Ngi - ya - zi u - ku - thi uya - phi - la



Uwon - dla u - mo - ya wa - mi
 U - zo - phila uku - ngi - lu - ngi - se - le - la
 L - ku ku - ya - ngi - tho - ko - zi - sa



U - ya - ngi bu - si - sa nja - lo.
 A - ngi le - the la - pho.
 Ngi ya - zi uku - thi u - ya - phi - la.

I Know That My Redeemer Lives

Ukulunkulu Abe Nani

38

(Key C) C

1. U - Nku - lu - nku - lu a - be - na - ni,
2. U - Nku - lu - nku - lu a - be - na - ni
3. U - Nku - lu - nku - lu a - be - na - ni
4. U - Nku - lu - nku - lu a - be - na - ni

F 1 : - . 1 : 1 . 1 : 1 . 1 | F 1 : - : s : -

A - ni - hol' a - ni - fu - di - se,
 Ni - vi - kel - we e - bu - bi - ni,
 Nxa - ni - ha - gwa iz - in - go - zi
 A - ni - zwis' u - than - do lwa - khe

G s : - . s : G7s . s : s . s | Cs : - : m : -

Na - lus - we ne - zim - vu za - khe
 Ni - su - thi - swe ngo - kum - nan - di
 A - ni - gon e - zin - gal - wen - i
 A - ni - dam - bi - sel u - ku - fa.

m : - . s : l . s : d . r | G7m : r : d C

I - Nko - si i - be - na - ni nja - lo.
 I - Nko - si i - be - na - ni nja - lo.
 I - Nko - si i - be - na - ni nja - lo.
 I - Nko - si i - be - na - ni nja - lo.

m . f | s : d' : m' : r' . d' | 1F : d' : - : t . 1

ku - ze si - bu - ye si - hlan - ga - ne Pham - bi

UBaba Wethu Wase Zulwini

40

(Key G)



1. U - Ba - ba we - thu wa - se Zul - wi - ni Na - se
2. Wa - ngi be - ka em - hla - be - ni Nge - si
3. Nga fu - nda uku - thi u - Ba - ba wa - mi Ku - nye - nye
4. Na - se ngi - fa ngi - ham - be em - hla - beni Um zim - ba



ngi - bu - ye ku - we Ngi - zo - bu
 - za - to e - si - khu - lu An - gi - sa
 - za - u - Mo - ya on - gcwe - le. A - nga
 wa - mi u - zo - ba - la Ba - ba no



- ya - nini ngi - zo - hla - la nawe U mo - ya
 khum - bu - li a - ba - hlo - bo No - ku - za -
 za - nga l - si - za - thu Kwa - ze ama
 Ma - ma ngi - zo - ni - bo - na Em - zi - ni



wa - mi wa - hla - la na - we Nga - bo -
 - wa em hla - be - ni kwa - mi. Ngi - ng -
 - qi - ni - so a - bu - yi - swa Ku - no - Ba
 wa - kho e - Zul - wi - ni Na - se - ngi



- na u - bu - so ba - kho Ke - nga
 - um - fo - ka - zi la - pha Nga - ve -
 - ba ye - dwa e - Zul - wi - ni - na? Cha - bo
 - qe - de um - se - ben - zi Na - se



- hla - la - na - we Ke - nga
 - la kwe - nye in - da - wu E - ngco
 a - ku - fa - ne - le. I - qi - ni
 u - ngi vu - me - la Ngi fu - na



khu - la na - we nKo - si En - da
 - no ku - na la - pha E - ngco
 - so in - gqo - ndo - ya - mi i - thi Ngi - no - Ma
 u - ku - fi - ka ku - ni - na Ngi - zo



- we - ni en - gcwe - le.
 - no ku - na la - pha.
 - ma fu - thi la - pho.
 - hla - la na - ni.

O My Father

Nase Kunothando

42

(Key G) G s₁ : m : m : r | C d : l₁ : d : - | G s₁ : - . l₁ : s₁ : m

1. Na - se ku - no - tha - ndo E - kha -
2. Na - se ku - no - tha - ndo E - kha -
3. Na - se ku - no - tha - ndo E - kha -

D r : - : - : | G_m : - . f : s : m | C_d : l₁ : d : -

ya Ku - no - bu - hle la - pho
 ya Ku - nen - ja - bu - lo
 ya Inko - si i - nen ja - bu - lo

G s₁ : m : r : - . m | G d : - : - : | D t₁ : r : r : r

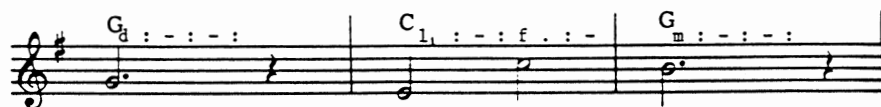
Na - se kuno - tha - ndo Ku - nen - jabu - lo
 E - kha - ya A - si - ba -
 Aban - tu bano - than - do na - se ku - no

G d : - . r : m : - | C l₁ : d : d : d | D t₁ : - . d : r : -

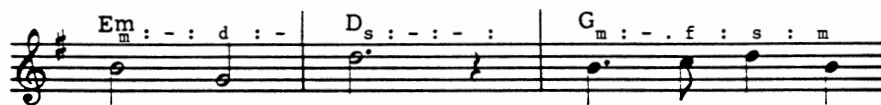
e - kha - ya Ku - no - ku - thu - la
 zon - di Nezi - mba - li ziya - qha - ka - za
 -tha - ndo Izo - lu liya cwe - be - ze - la

G_m : - . f : s : m | C_d : l₁ : d : - | G s₁ : m : r : - . m

Nan - ko esi - ku - fu - na - yo Nase ku - no - tha -
 Um - hla - ba isi - fo Si - phi - le ka -
 UNku - lu - nku - lu uya - bo - nga Nase ku no - tha -



ndo	Nase - kuno - thando
hle	Nase - kuno - thando
ndo	Nase - kuno - thando



Nase - kuno - thando	Kunen - ja - bu - lo
Nase - kuno - thando	Kunen - ja - bu - lo
Nase - kuno - thando	Kunen - ja - bu - lo



e - kha - ya	Na - se kuno - tha - ndo.
e - kha - ya	Na - se kuno - tha - ndo.
e - kha - ya	Na - se kuno - tha - ndo.

There Is Beauty All Around

Kungaba Khona Entabeni

44

(Key F)

1. Ku - nga - ba kho - na en - ta - be - ni Noba
 2. I - kho - na in - da - wo em - hla - beni Ku

nga - phe'she - ya ko - lwan - dle, Hla
 lom - hla - ba om - khu - lu La

- wum - be ul - wa im - pi Kodwa
 - ngi nga - m - se - ben - ze - la U

nen - gi fu - na iNko - si Engi
 Baba we - thu wase - Zulwi - ni Ngo

bi - zela en - daw - eni en - gi - ya - zi Ngi
 - ba u - ya - ngi - than - da Ngizo

zom - phen - du - la ngi - thi Ngi -
 - kwen - za isi - fi - so sa - khe. Ngi -

m : - . r : m | C7 f : - . m : f | F s : - . fe : s | B^b l : - : l

- zo - ham - ba ngi - kwe - n - ze kon
 - zo - ba o - fu - nwa ngu - Ba - ba Ngi

F s : f : m | C7 m : - . m : r | F d : - : - : d : -

- ke o - ku - fu - nayo Ba - ba.
 - zo - ba o - fun - wa inKo - si.

s | C s : - r : r | r : de : r | F m : - : d | m : - : s . s

Ngi zo ham - ba ngi - kwen - ze o - ku -

C s : - r : r | r : d : r | F m : - : - m : - : d

fu - nwa i - NKo - si ya - mi. E

F m : - . r : m | C7 f : - . m : f | F s : - . fe : s | B^b l : - : l

tha - fe - ni no - ba en - ta - be - ni Ngizo

F s : f : m | C7 m : m : - . r | F d : - : - : -

-kwe - nza oku - fu - nwa uBa - ba.

It May Not Be On the Mountain Height

Uthandazile Namhlanjena?(Key E^b major)

E^b m: . m : f . m : r . d E^b s₁: : d : - B^b r : . r : f : m B^b r : : - : -

U - tha - nda - zi - le nam - hla - njena Unga - ka - phumi end - lini
 Nge - si - kha - thi uthu - ku - the - le Wa - ce - la uxo - lo
 Wa - ce - la a - ma - ndla U - ne - nka - tha - zo

B^b r : . r : r . r : d . r E^b m : : s : - E^b m : . m : f . m : r . d

Nge - ga - ma li - ka - Je - su Wa - ce - la uku - lon - do -
 U - tha - nda - zi - le Wa - ce - la u -
 Wa - ce - la inhli - zi - yo emhlo - phe Na - se i - bu -

A^b l₁: : d : - B^b t₁: : d : r : : m E^b d : : - : - E^b s : . s : l . s : fe . s

loz - wa No - than - do lwa - khe.
 si - zo Wathe - the - lela omu - ye. Uku - thanda - za uku - pho -
 hlun - gu U - thu - ku - the - le.

E^b d¹: : s : - m : . s : l . s : f . m B^b r : : - : -

li - sa Phen - du - la uku - hlu - phe - ka

E^b m : . m : f . m : r . d A^b l₁: : d : - B^b t₁: : d : r : . m E^b d : : - : -

Na - se u - kha - tha - ze - ki - le Khumbula uku - thanda - za.

Ere You Left Your Room This Morning

Mangisondele

47

(Key G major)

G :m :-- r :-- d | C d :-- l₁ : l₁ :-- | G s₁ :-- d : m | D r :--

1. Ma - ngi - so - nde - le Ku - we - na, Nkos',
 2. No - ma nge - hle - lwa Ngo - ku - bi, Nkos',
 3. Ngi - bo - ni - si - se, O Nko - si yam',

G :m :-- r :-- d | C d :-- l₁ : l₁ :-- | G s₁ :-- d : t₁ : r | G d :--

No - ma ngi - qhu - tshwa, I - nhlu - phe - ko Nkos',
 Ngi - lel' e - tshe - ni, Ngi - hlu - phe - ka, Nkos',
 U - ku - thi ko - nke, O - ku - ku - we, Nkos',

G :s :-- l : s | G s :-- m : s :-- | G s :-- l :-- s | G s :-- m : r :-- | D

Ngi - nga - tho - ko - za, Ngi - phi - nda ngi - thi - nje,
 Em - a - phu - shwe - ni, Nja - lo ngi - nga - thi - nje,
 Ku - yi - zi - thun - ywa, Zo - ku - ngi - si - za - nje,

G :m :-- r :-- d | C d :-- l₁ : l₁ :-- | G s₁ :-- d : t₁ : r | G d :--

U - ngi - so - nde - ze, Nkos', Ku - we ma - nje.
 U - ngi - so - nde - ze, Nkos', Ku - we ma - nje.
 Ku - ngi - so - nde - ze, Nkos', Ku - we ma - nje.

Nearer My God to Thee

Kude, Emathafeni Ka Juda

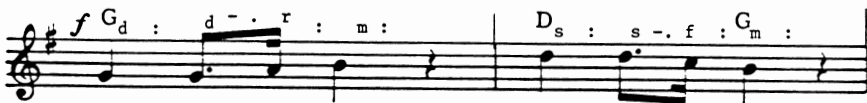
(Key G)



1. Ku - de e - ma - tha - fe - ni ka - Ju - da.
 2. INKos' itho - ko - zi - sa ne - zi - ngi - lo - si
 3. A - si - she - she. i - si - kha - thi



A - ba - lu - si be - zwa la - ma - zwi.
 E - i - hla - be - le - la ne - zi nhli - zi - yo.
 Na - se ama - do - da a - hla - nga - na



Inka - zi - mu - lo Wo - bu - kho - si
 U - bu - kho - si Be - qi - ni - so
 Be - cu - la ama - cu - lo



U - ku - thu - la em - hla - be - ni In - hli - zi - yo
 U - bu - kho - si ka - Nku - lu - nku - lu In - hli - zi - yo
 In - ka - zi - mu - lo E - Zul -



en - hle In - hli - zi - yo em - hlo - phe.
 en - hle In - hli - zi - yo e - the - qhwa.
 wi - ni, U - xo - lo em - hla - be - ni.

Far, Far Away On Judea's Plains

Ngo Busuku Bokuthula

49

(Key B^b)

1. Ngo - bu - su - ku bo - ku - thu - la Wa - za - lwa
 2. Ngo - bu - su - ku bo - ku - thu - la I - zim - vu
 3. Ngo - bu - su - ku bo - ku - thu - la L - om - ntw - na

u - Je - su, Ba - ma - nga - la a - be - lu - si
 - za - lu - swa. In - gi - lo - si za - zi - hu - ba.
 u - Je - su We - za ku - zo - si - sin - di - sa.

Ne - za - zi ne - zi - ngi - lo - si.
 U - Krist' - u - se - na - ni na - mu - hla
 Wez' u - ku - si - hlam - bu - lu - la

Na - thi si - yo - khu - le - ka
 E - Bet - le - hem u - Je - su
 uJe - su wa - si - ho - la

Ku - Mntwa - na o - yi - Ngcwe - le.
 U - thu - nyi - we em - hlabe - ni.
 En - dle - le - ni eya - ekha - ya.

Silent Night

Inkosi Ukristo Uvukile Namuhlanje

50

(Key C) C d : m : s : d | F f : l : C l : s

1. U - Je - su u - vu - ki - le
2. U - gum - hla - wu - li we - thu.
3. In - Ko - si ye - thu iya - phi - la.

m . f : s . d : F f : m . f | G7 m : r : C d : -

A - le - lu - ya
 A - le - lu - ya
 A - le - lu - ya

F f : s : l : C s | F f : m : G7 m : r

A - ban - tu nezi - ngi - losi zi - thi
 Wa - ku - nqo - ba
 U - ku - fa se - ku - phe - li - le

C m . f : s . d : F f : m . f | G7 m : r : C d : -

A - le - lu - ya
 A - le - lu - ya
 A - le - lu - ya

G t : d^l : r^l : s | C^d : r^l : m^l : -

Cu - la nge - zwi eli - pha - keme.
 Ubu - hlu - ngu bakho soku pheli - le
 INko - si yafa uku - siphil - li - sa



A - le - lu - ya
 A - le - lu - ya
 A - le - lu - ya



Cu - la - ni izi - nge - losi zi - ya sabe - la.
 Le - so si - kha - thi se - si - phe - li - le.
 U - ku - fa se - ku hlu - li - we.



A - le - lu - ya.
 A - le - lu - ya.
 A - le - lu - ya.

Christ The Lord Is Risen Today

Dumisa Indoda

52

(Key C) $C_d : d . - d \quad | \quad m . d : m . s \quad | \quad d^1 : m^1 . - r^1$

1. Ma sim - du - mi - se u -
 2. Si - zom - kum - bu - la wa - fe - lu
 3. U - bu - kho - si ba - khe bu -

$d : s : \quad | \quad F_f : l . - f \quad | \quad C_m : s . - m$

- Jo - seph Wa - khu - lu - ma
 - kho - lo U - yo - hlo - ni - tshwa u
 khu - lu. A - man - dla wa - khe nge

$G_r . d : r . m \quad | \quad r : - \quad | \quad C_d : d . - d$

no - Je - ho - va. U - Je
 - zo - bu - si - swa U - zo
 - ke a - si - phe - lele U - zo pha

$m . d : m . s \quad | \quad d^1 : m^1 - r^1 \quad | \quad d^1 : s$

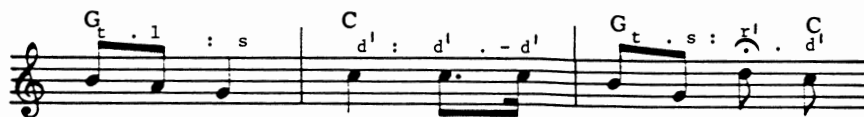
- su wa - thi um - pro - fe - ti
 - fa - ka - za e - Zul - wi - ni
 - ta a - ma - ndla e - them - ba la - khe.

$F_f : l . - f \quad | \quad C_m : s . - m \quad | \quad G_r . d : r . m \quad | \quad C_d : -$

Aka - vu - le izi - kha - thi za - nam - hla - nje
 Nga - la - bo a - bam - bu - la - la
 Li - nqi - ni - so u - zo hla - la ne - NKo - si



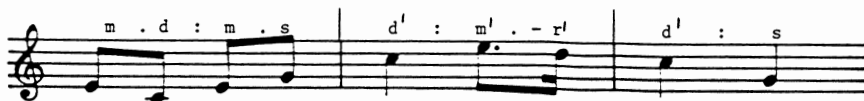
Mba - ba - ze m - ba - ba - ze um - pro - fe



- ti uJo - seph U - se - hla - la no - Ba - ba



we - thu e - Zul - wi - ni U - ya -



- si ca - ba - ng - e - la



U - zo - si - bu - si - sa um - fo - we - thu.

Praise to the Man

Uvukile

54

(Key B^b)

1. U - vu - ki - le u - vu - ki - le
 2. Son - de - la - ni son - de - la - ni
 3. U - vu - ki - le sewa - vu - li - le

Ku - sho nge-zwi eli - jabu - lay - o U - be - fi - le
 Cula i - ga - mu loku - ja - bu - la. I - lan - ga
 A - ma - sa - ngo e - zu - lu Se - si - zo hla-

u - be - fi - le Iz - in - su - ku e -
 liya - cwebe - ze - la. I - lan - ga li - ya -
 -la ka - ngco - no. U - bu - ku - lu kwe-

zin - tha - thu Son - de - la - ni
 ja - bu - la Ngo - ku - vu - ka
 Pha - si - ka U - zo hla - la

ni - jabu - le Uku - fa se - ku - hlu - li - we.
 kwe - ndoda - na U - Je - su Kris - tu.
 na - thi I - zi - kha - thi zon - ke.

He Is Risen

Ngi Yazi Ubaba Uyaphila

55

(Key C)

1. Ngi - yazi u - Baba uya - phila U
 2. Inko - si yangi thum - ela La

- ya - ngi than - da U - moy - a oy - i
 - pha em - hla - be - ni U - moy - a oy - i

-ngcwe - le uya - nye - nye - za ukhu - lu
 -ngewe - le uya - nye - nye - za ngizo - fu

- ma I - qi - ni - so nja - lo.
 - na I - si - fi - so sa - mi.

I Know My Father Lives

Uku Thandaza Kwasekhaya

56

(Key E^b)

1. Son - de - la - ni Ni
 2. Sim - bon - ge ngo - ku - dl - a. Na
 3. Si - zom - si - za nga - lo Ngo

- guqe ni - than - da - ze. Ni - bon - ge uBa - ba
 - ba - za - li be - thu Ne - mi - zi na - ma -
 - m - qon - do we - thu. Asi - hlo - ni - phe si

- we - thu, I - zi - bu - si - so ze - thu.
 son - to No - than - do lwa - khe.
 gu - qe - Na - Se si - than-da - za.

Family Prayer

Ngi Ngane Kankulunkulu

57

(Key D) D G^d

1. Ngi - nga - ne ye - Nko - si. Wa - ngi thu - mela la
 2. Ngi - nga - ne ye - Nko - si. Ngi - fun - a oku - nin
 3. Ngi - nga - ne ye - Nko - si. U - zo ngi - si

D B7 Em

-pha Emhla - be - ni. wan - gi ni - ke - za U -
 -gi Ngi fun - di - se ama - zwi wa - khe Singa
 -za Ngi - zo fun - da is - i - fi - so Ngizo

E7 A D

mu - zi naba - za - li.
 -ga-dluli isi - kha - thi. Ngi - hole ngi - qondise,
 buya ngi - hla - le - naye.

A7 D

Ngi - kha - pe - ze, Ngi khom - bise in - dlela.

D7 G^d A7 D

Ngifun-dise oku - fa - ne le, Ngi - hla - le ne - Nko-si.

I Am A Child Of God

Ngi Yakubonga, Baba Wami

58

(Key G)

1. Ba - ba we - thu wa - se Zul - win
 2. Ngi - si - ze ngi - be - no - mu - sa, ngi la -

-i Ngiya bonga umu - sa wa - kho. Ngiya ku -
 -lele A - ba - za - li ba - mi, ngi - bu -

bonga nge - kha - ya. Na - ba - nga - ni na -
 si - se ungo - ndle Nje - gen - ga - ne

baza - li, gi - bonga ngezi-busi - so. En -
 yo - qo - bo ye - n - ko - si Nge

- gi - tho - la la - pha em - hla - be - ni.
 - ga - mu li - ka - Je - su.

I Thank Thee, Dear Father

Nase Ngi Funda Lendaba

59

(Key G)

1. Na - se ngi - fun - da len - da - ba ngo - Je - su
2. Ngi - fisa an - gi be - ke izan - dla ekh - an - da
3. Ngi - ya - kwa - zi u - ku - than - da - za ku - ye

Nge - si kha - ti es - em - hla - be - ni E -
 Ngi - fisa uku - thi wan - gi bin - gele - la No - ku -
 Ngi - ce - la u - than - do lwa - khe Na - ngi

-bi - za izi - nga - ne zi - son - dele ku - ye Ngi - nga
 -thi nga - bu - bo - na u - bu - so ba - khe, Ne - se -
 than - da - za ku - ye ngi - sem - hla - be - ni Ngi - zom

than - da uku - son - dela na - mi.
 -thi "bavu - mele ba - son - de - le."
 -bo - na e - Zul - wi - ni.

I Think When I Read That Sweet Story

Inkosi Yangipha Ithempeli

61

(Key Eb)

1. Ngi hla la em - hla - be - ni e -
 them - pe - li - ni E-Zul - wi - ni ben - gi -
 ngu - mo - ya la - nga - su - ka kho - - na uMo -
 ya wa - mi be - ukhu - lu - le - ki le, kho
 na. Um - zim - ba iwo - - na
 ithem - peli li - ka Nku - lu - nku - lu.

The Lord Gave Me a Temple

Ngi Funa Ngibe Nomusa

62

(Key F)

1. Ngi fu - na ngi - be no - mu - sa. Lo

- ku ku - fa - ne - le Ngi - ya

- zi tshe - na "i - ba no - mu - sa."

Na - bo ba - no - mu - sa.

Kindness Begins With Me

Ukwenza Okutanele

63

(Key D)



1. Lin - ga ukwen - za oku - fa - ne - le
2. Lin - ga uku - ba ne - qi - ni - so



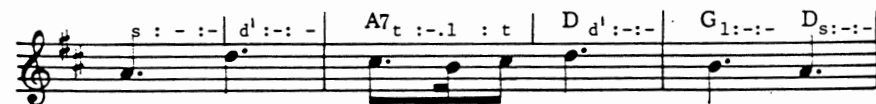
Uwe - ku - phela on - gen - za lom - se - ben - zi
O - kwen - za - yo ku - zo - ku - sin - di - sa



En - za um - se - ben - zi ngo - bu - qha - we
Lan - de - la in - hli - zi - yo, hlo - ni - pha



Izi - ngi - lo - si zi - zo Khu - lu - ma.
I - the - mba la - kho. I - ma ul - we.



En - za oku - fa - ne - le. En - za



oku - fa - ne - le, u - be ne - qi - ni - so.

Izithebe Zegolide

64

(Key C)

1. Izi - the - be ze - go - li - de za - fi - hlwa
 2. Wo - na a - ma - zwi ka - Ni - fi

En - ta - be ni en - hle INKo - si wa - tho - la
 In - do - da yase - ndu - lo Sin - ga - yi fun - da

u - mun - tu Wam - tshe - na len - da - ba.
 len - da - ba Ebhu - kwi - ni li - ka Momo - ni.

The Golden Plates

Inhlonipho

65

(Key E^b major)

:m | E^b s : m : r : d | B^b f : f : f : f | l : f : m : r | E^b s : - : -

Mama ngiya kuthanda(Key A^b major)

A^b_m : s₁ : d | A^b_{t₁} : - : l₁ | A^b_m : s₁ : d | A^b_{t₁} : - : l₁

Ma - ma ngi - ya ku - thand - a

A^b_{s₁} : l₁ : t₁ | F^m_d : r : m | B^b_f : l₁ : d | E^b_m : - : r

Nga - thu - nyel - wa ma - ngi - se du - ze -

A^b_m : s₁ : d | A^b_{t₁} : - : l₁ | A^b_m : s₁ : d | A^b_{t₁} : - : l₁

Ngi - ya than - da u - ku - ku - zwa

A^b_{s₁} : l₁ : t₁ | F^m_d : r : m | B^b_f : l₁ : t₁ | A^b_d : - : -

uhla - bele - la kuthi uya - ngi than - da na - mi

F^m_d : t₁ : l₁ | D^b_d : t₁ : l₁ | B^b_f : l₁ : t₁ | A^b_d : - : -

Ma - ma ngi - ya ku - than - da.

(Mother, I Love You)

Gcina Imiyalo

67

(Key F major)

F C⁷ F B^b
m : r . d | d . t₁ : t₁ | s : f . m | m . r : r . r

Gci - na imi - ya - lo; gci - na imi - the - tho. Ku-

C⁷ F D^m G⁷ C⁷
r : m . f | s : d . d | d : t₁ . d | r : -

lo - ku ku - kho - na u - ku - si - nda.

F C⁷ F B^b
m : r . d | d . t₁ : t₁ | s : f . m | l . ' f : r

Uzothume la izi - bu - si - so Uzothume la u - musa wa - khe

F B^b G⁷ F B^b
d : d . d | d : l₁ | s : s . s | l : l . l

Ama - zwi wom - pro - fethi, Gci - na imi - ya - lo Ku-

F G⁷ C⁷ F
s . m : r . d | m : r . d | d : - | d : -

kho - na uku - lon - deka ux - o - lo.....

(Keep the Commandments)

Nginezandla Ezimbili

(Key B^b major)

Ngi- ne - zan dla ezim - bi - li ezi - so - ngi - we. Zin -

ca - ne nase sen - za oku - fa - ne - le. Ama -

awa langa - ze - la in - suku ezi - ham - bile, U - ni -

ki - we umse - ben - zi uzo - kwen - ziwa izo - na.

(I Have Two Little Hands)

Masinya Ngizo Lalela

69

(Key A^b major)

1. Nase- ngi - bi - za uma - ma Ngi - zo she- sha ngi - kwen - ze
2. Nase- ngi - bi - za uba - ba Ngi - zo she- sha ngi - kwen - ze
3. Nkulu-nkuluuya- ngi than - da U - ya -ngi- bu - si - sa.

- uMa - ma uya - zi oku - gco - no Zo - nke izi - nsu - ku.
 uBa - ba uya - zi oku - gco - no Zo - nke izi - nsu - ku.
 Ngi - ya mu - ca - ba - nga Ngi - zom tho - be - la.

Quickly I'll Obey

Nginezinyawo Ezimbili

(Key C major)

s | C l : s : m : s | G⁷ l : s : r : . s | G⁷ l : s : r : re | C m : . : -

Ngi - ne - zi - nya - wo ezim - bi - li e - zi ja - bu - lay - o,

s | C r¹ : d¹ : t : l | G⁷ s : r : . : m | G⁷ s : f : m : re | C m : . : -

E - zin - gi - tha - tha La - ngi - ya kho - na.

s | C l : s : m : s | G⁷ l : s : r : . s | G⁷ l : s : r : re | C m : . : -

Kod - wa en - dlini - ni kaNku - lu - nkulu. Thu - lani beka - ni phan - si,

s | C r¹ : d¹ : t : . l | G⁷ s : f : r : . m | G⁷ s : f : m : r | C d : . : -

Nge - ke u - zi - zwe izi - nya - wo Za - mi na - ka - nca - ne.

(Two Happy Feet)

Hlonipha, Thulani

71

(Key D major)

s: s: m:- | s: s: m:- | d!: t: l: s | A⁷ s: s: f:-

Hlo - ni - pha, thu - la - ni, ngi ca - ban - ga ye - na;

f: f: r:- | f: f: r:- | t: l: s: f | f: s: m:-

Hlo - ni - pha, thu - la - ni, cu - la i - ga - ma le - thu.

s: s: m:- | s: s: m:- | s: s: t: d! | G l: - - - -

Hlo - ni - pha, thu - la - ni, man - je si - ya cula,

G d!: d!: se: se | G_m d!: d!: s:- | D d!: d!: s:- | A s: s: s: s | D s: - s: -

Mo - ya wa - kho u - hla - le na - thi nam - hlan - je - na.

(Reverently, Quietly)

uJesu Ungumlusi Wami

(Key G major)

s_1 . s_1 | G $m : m : m$ | G $m : d : . d$ | G $m : m : m$ | D $f : . : s_1$

1. Un - gu - ye u - Jes - u Um - lu - si wa - mi. A
 2. U - don - do - lo lwa - kho nen - ton - ga na - yo. Zi -
 3. I - mpe - la o - ku - hle nge - mi - hla. Kuya

D^7 $f : f : f$ | D $f : f : . f$ | D $f : f : f$ | D G $f : m : s_1$ | G $m : m : m$

ngi - yi - ku - swe - la un - gi - pha - hli - le. E - man - zin - a -
 ya - tho - ko - zi - sa mi - na - ke nja - lo. In - de - be i -
 ku - ngi - lan - de - la em - pil - we - ni ya - mi Ngi - yo - hla - la

G $m : d : . s_1$ | G $m : m : m$ | A_m $m : r : l_1$ | A_m $l : l : l$ | A_m G $l : s : . s_1$

- ma - hle u - ya - ngi - ho - la U - ya - ngi - bu - yi - sa, nxa
 - gwe - le i - ya - chi - chi - ma A - ngi - ye kwe - sa - ba u -
 na - ye en - dli - ni ya - khe. Ku - ze ku - be phaka - de ngi -

D $f : m : r$ | E_m $d : . d$ | C $l : l : l$ | C G $l : s : . s_1$ | D $f : m : r$ | G $d : .$

ngi - du - ka - yo U - ya - ngi - bu - yi - sa nxa ngi - du - ka - yo.
 ki - mi we - na A - ngi - ye - kwe - sa - ba, u - ki - mi - we - na.
 than di - we. Ku - ze ku - be pha - ka - de ngi - than - di - we.

The Lord is My Shepherd

Sikhathi Somkhuleko

(Key F major)

F C⁷ F F C F
 m::: m | m::: d | r::: r | r::: - | m::: m | s::: f | m::: r::: - | d::: - |

1. Si - kha - thi som - khu - le - ko Li - gu - gu la - ma - khol - wa;
 2. Si - kha - thi som - khu - le - ko Ma - sin - ga - ko - hlwa yi - so;

F G C F D⁷ F C⁷ F
 m::: m | m::: d | r::: r | r::: - | m::: m | s::: f | m::: r::: - | d::: - |

Ku - la - pho ba - zal - wa - ne A - man - dla a - ya - thol - wa
 Si - zo - da - nga - lim - pe - la, Si - nge - ku - qob u - ko - na

F B^b F D_m C
 s::: s | s::: s | l::: | l::: - | s::: - | s::: s | s::: s | l::: | l::: - | s----

Nxa si - sem - than - da - zwe - ni Si - vul' iz - in - hli - zi - yo,
 A - si - na - ma - ndla ne - ze, 'Si - bi - ndi si - nge - be - kho,

F C F C⁷ F
 m::: m | m::: d | r::: r | r::: - | m::: m | s::: f | m::: r::: - | d----

Si - bi - ke ku - y'i - Nko - si Si - lun - gi - sel - we yi - yo.
 Si - nga - si - gci - ni ka - hle 'Si - ka - thi som - khu - le - ko.

Jesus, Lover of My Soul

Lubaq' Oluhle

(Key A^b major)

A^b A^b D^b A^b E^b

s₁ : d . r m . . m : r . d : l₁ . d l₁ : s₁ : - : d : t₁ : d r : - :

1. Lu - baq' o - lu - hle se - ku - mnya - ma ki - mi Ngi - ho - le
2. Ku - ka - de ngi - nge nje - ngi - kha - la ngi - thi Ngi - ho - le
3. A - man - dla a - kho - ka - de a - ngi - gci - na Ka - ho - le

A^b A^b D^b A^b E^{b7} A^b

s₁ : d . r m . . m : r . d : l₁ . d l₁ : s₁ : - : s₁ : d : - : t₁ t₁ : d : - :

U - ngi - qo - ndi - se a - ngi - bon' i - ndle - la, Ngi - yis' e - kha - ya
 Nga - tha - nd' eyam' in - dle - la. Ma - nje ngi - thi Ma - wu - ngi - ho - le.
 A - ngi - dlu - lis' e - zi - ngo - zi - ni zo - nke Za - lo - khu - ku - hlwa

E^b B^b E^b B^b E^b B^{b7} E^b

r : r : r r : - : r r . m : r . d : t₁ . l₁ s₁ : - : s₁

Ngi - ho - le - nje; nga - ne - le ngi - nga - bo - ni
 Nge - themb' um - hla - ba no - ku kha - nya - kwa - wo;
 Ku - si - le se - ngo - bon' im - hlo - bo ya - mi

A^b B^{b7} A^b D^b A^b E^{b7} E^{b7} A^b

m : r : d d : - : d : t₁ . l₁ s₁ : d : - : t₁ t₁ : d .

Pha - mbi - li - le, u - ma ngi - ha - mba na - we.
 Ngi - the - the - lel' u - nga - ku - ba - li - ki - mi.
 E - ka - de nga - ngi - hlu - ka - ni - swe na - yo.

Lead Kindly Light

Kuyezwakala ku Thixo

(Key D major)

D d¹ : s : l | s :-: m | A s : f : r | D d :-: | A D B_m r : m : l

1. Ku - ye - zwa - ka - la ku - thi - xo Na - ku - ba
2. Ku - ye - zwa - ka - la ku - ye - na Noku - wa kwe'
3. Ku - ye - zwa - ka - la ku - ye - na A - ma - zwi
4. Ma - si - zwa - ka - le ku - we, Nko - s Esi - son - de

A s :-: fe | E⁷ s :-: l | A G l : s : d¹ | D D d¹ : t : l | G A s :-: l : s : f

- nje sithu - le U - ku - vu - me - la ko - Moy - a U - kwen -
 nyem - be - zi No - ku - li - ngo - za ko - mo -
 ezi - nga - ne Ne - me - tha - nda - zo yo - mo -
 la - nga - we U - si - fu - ndi - se u - mo -

A⁷ f : m : l | D G r : m : f | A⁷ D m :-: r | A⁷ D d :-: |

- za In - ta - n - do ya - khe.
 ya Si - na - ye ye - na ye - dwa.
 ya E - bo - ng' utha - ndo lwa - khe.
 ya. Wo - ku - ba si - tha - nda - ze.

Prayer is the Souls Sincere Desire

Hlomani Izikhali Zika NKulunkulu

(Key E major)

E : s : s : s : s | s : : s : - | B B r : r : d : r | E m : ----

1. Pha - mbi - li, ma - Kri - stu Ni - be na - ma - ndla
 2. Ba - ntu, si - ya phi - la Nge - nko - lo ya - khe

E : d : m : s : d¹ | B d¹ : - : t : - | F^{#7} l : l : m : fe | s : ----

Hlo - man' i - zi - kha - li Zo - nke ze - Nko - si
 Si - yi - mpi en - ku - lu El - wel' i - Nko - si

B : r : r : s : r | E m : f : m : - | E s : s : d¹ : s | A l : ----

Qi - na - ni nge - nko - lo; Li - nda - ni ni - me
 A - si - hlu - ka - ni - swa, Si - mu - nye thi - na

A : l : s : f : s | A l : s : f : s | A l : s : f : m | B r : ----

Se - ni - kwa - hlu - li - le ko - nke, Ni - thi - ni ma nje.
 Nge - nko - lo nan - ge - them - ba na - Ngo - than - do lwe - thu.

Onward, Christian Soldiers

IKHORASI

E : d : d : d : d | B⁷ d : t₁ . l₁ : t₁ : d | B⁷ r : r : r : d . r | E m : ---

Pham - bi - li, ma - Kri - stu Than - da - za - ni bo:

E : s : s : d¹ : t | B⁷ d¹ : - : s : - | A f : m : r : - . d | B⁷ E d : ---

I - ngqwe - le u - Je - su U - yo - ni - ho - la.

Zidalwa Zonke Zakhe

(Key E^b major)

:d | E^b d . r : m . d : m . f | B^b E^b E^b s : : d - | E^b d . r : m . d : m . f | B^b s : : ---

1. Zi - da - lwa zo - nke za - khe, Hla - be - le - la - ni na - thi,
2. We - na si - vu - ngu vu - ngu, Na - we, si - bha - ka - bha - ka,
3. We! ma - me on - gum - hla - ba, O - si - ve - zel u - ku - dla,
4. Bo - nga - ni ba - ntu no - nke, E - ni - no - mu - sa wa - khe,

E^b E^b E^b A^b B^b E^b E^b B^b
 :d¹ . t | l . s : d¹ . t | l : s : d¹ | d¹ . s : s . f : m . f | s : : ---

A - le - lu - ya, A - le - lu - ya! La - nga o - bus' e - mi - ni,
 Ni - mba - ba - ze, A - le - lu - ya! Tho - ko - za we - na, ku - sa,
 Um - ba - ba - ze, A - le - lu - ya! Zim - ba - li ne - zi - the - lo,
 Hu - ba - ni - ni, A - le - lu - ya! Ni - bo - nge i - Ndo - da - na,

E^b E^b B^b A^b B^b E^b A^b C^m
 :d¹ | d¹ . s : s . f : m . f | s : : f . m | r : d : f . m | r : d

Ne - nya - nga ya - ku si - hlwa, Ni - mbo - nge u - Je - su.
 Nci - nca - ni, zi - nka - nye - zi, Ni - mbo - nge u - Je - su.
 Ve - zan' u - du - mo lwa - khe, Ni - mbo - nge u - Je - su.
 No - Yi - se nay' u - Mo' - ya, Ni - mbo - nge ni - mbo - nge.

C^m C^m B^b C^m A^b B^b F^m E^b F^m B^b E^b
 :d¹ . t | l : s : d¹ . t | l : s : f . m | r : : - : d : ---

A - le - lu - ya! A - le - lu - ya! A - le - lu - ya!

O Baba bethu, Nkosi

79

(Key C major)

s | C_m : l : s : d¹ | D_m d¹ : t : d¹ : s | A_m d¹ : s : l : fe | G s :-

1. O - Ba - ba be - thu, Nko - si Ba - si - zwa ngu - we;
2. Zi - ni - ngi i - zi - vu - ngu, Zi - si - so - nge - la:
3. Wa - si - tha a - ba - ngcwe - le, Ba - ca - sha nga - we.
4. Im - nya - ka ya - pha - ka - de, I - fa - na ku - we.

t | C_{d¹} : l : D_m r¹ : t | A_m d¹ : l : t : s | D_n l : d¹ : r¹ : t | C_{d¹} :-

- Si - the - mba ku - we na - thi, U - si - vi - ke - le.
 Wo - si - phe - phi - sa ku - zo, Nge - nga - lo ya - kho.
 Se - be - kho - se - l'e - kha - ya, Si - si - the na - thi.
 Ne - mi - ni ya - yi - zo - lo. Se - ku - sa fu - thi.

O God, Our Help in Ages Past

Simshumayela uJesu

(Key D major)

d | D m::f s::s | G l::t d'::l | D s::m m::r d | A r::m r

1. Si -mshu-ma- ye- la u -Je -su, ye - na un -gu -M-hle -ngi we -thu;
 2. Si -mshu-ma- ye- la u -Je -su, O - tha -ke-me E -Zul-wi -ni;

d | D m::f s::s | G l::t d'::l | D s::m m::d | A m::r d:::

Wa - si - fel' - on qam - le - zwe -ni. Wa - hla - wu - lel' izo - no ze - thu.
 U - si - me - la ku - Yi - se U - so - phu - la o - si - zi - ni.

s | D d'::t d'::l | D s::m s::s | D d'::t d'::l | D s::m r:::

U - y'u - Je - su, u - y'u Je - su, Ye - n'u - ngu -ku - lu -nga kwe -thu;

d | D m::f s::s | G l::t d'::l | D s::m m::r d::: | A r::m r:::

Wa - si - the - nga, wa - si - hle - nga, Ngu - ye o - li -them - ba le - thu

d | D m::f s::s | G l::t d'::l | D s::m m::d | m::r d::: | A D

Wa - si - the - nga, wa - si - hle - nga, Ngu - ye o - li -them - ba le - thu.

Sweet Hour of Prayer

Lizwe, Thokoza, Nans' iNkos'

81

(Key D major)

D :d' : t .- l | D s :-. f | G m : r | D A⁷ d :-. s | D G l :-. l

1. Li - zwe tho - ko - za nans' iN - kos'! Ma - ya - mu -
 2. Na - ngu Msi - ndi - si we - zwe; Wo - bu - sa
 3. Ko - nke o - kon' a - ba - ntu Se - ku - yo -
 4. O - bu - sa e - zu - lwi - ni Yi - lo - o -

A⁷ :t :-. t | D d' :-. d' | D d' :-. d' | D d' t : l . s | D s :-. f : m . d' | D d' t : l . s

ke - lwe dul! Ma - yi - be - no - ku - hla - la E' - nhli - zi - ywe - ni
 nja - lo la. Ka - bo - ngwenge - ze - mve - lo, Il - ang - a nen - kan -
 phe - la nya! U - khu - la en - si - mi - ni No - si - zi en - hli
 še - ze la! U - bu - sa nge - qi - ni - so, A - pha - the ngo - ku

D :s :-. f : m . m | D m . m : m . m f | D s :-. f m | D A r . r : r . r m

zo - nke Ku - hla - tshe le - lwe ku - yo E - zu - lwi - ni
 ye - zi A - bon - gwe nge - nto - ko - zo Yi - zi - da - lwa
 z'y - we - ni Se - lwa - hlu - li - we ngu - ye O - si - bu - si -
 lu - nga, A - ze - nze zonk; i - zi - zwe Zi - ma - nga - le

:f :-. m r | D d . d' :-. l | s :-. f : m . f | G m : r | D A⁷ D d :-.

lo - nke Bo - nga we - mhla - ba o - za - yo.
 zo - nke. Yek' - in - ja - bu - lo en - ku - lu - bo!
 sa - yo. Yek in - to - ko - zo nge - ye - thu!
 nga - lo U - tha - ndo lwa - khe, u - Kri - stu.

Joy to the World

Ngiyo Cula Ngobubele Benkosi

(Key A major)

:d A E A E A D A E A

:d::s₁:d r::s₁: m:r:m:f m::r:d

1. Nko-si ngo-cu-la ngo-bu-be-le ba-kho
2. Wa-ngi-thu-me-la-i-zi-thu-nywa za-kho
3. Ba-ba nga-li-la-e-bu-swe-ni ba-kho
4. M-si-ndi-si-wa-mi le-lo-ga-zi-la-kho

A E B⁷ E A E A E B⁷ E E A B_m A

:d::t₁:l₁ t₁:d:r:m t₁:l₁:s₁ s₁:s₁: s::f:m

O-bu-ni-ngi nge-nja-bu-lo-ya-mi; Ngi-ja-bu-
 Zo-ku-fun-di-sa-um-phe-fum-lo-wa-mi; Za-shu-ma-
 U-ma-ngi-bo-ni-swa-i-ca-la-la-mi; Ko-dwa-na-
 La-pha-la-zwa-nga-lo-i-ca-la-la-mi; Li-hla-wu-

B_m A E A D E A

:f::m:- r:m:d:r t₁:l₁:s₁:d d:t₁:d:r

li-swa-yi-le-li-zwi-la-kho, E-li-ngi-phi-le-
 ye-la-i-zi-nda-ba-za-kho; Za-bo-na-ka-li-
 ma-nje-u-xo-le-lo-lwa-kho, Lu-su-si-
 li-le,la-ngi-hla-mbu-lu-la. Ngi-bo-nga-nga-lo-

:d::s₁:m E A E A B_m A E B⁷

m:r:m:f m::r:m f:m:r:d

yo, E-li-ngi-phi-le-yo E-li-ngi-phi-le-
 sa Za-bo-na-ka-li-sa Za-bo-na-ka-li-
 le zo-nke-izo-no-za-mi Lu-su-si-le-zo-
 kho m-Si-ndi-si-wa-mi Ngi-bo-nga-nga-lo-

Oh Come, All Ye Faithful

E A D A E A A
 t₁ : - : d : f m : - : r : - : d d : -

yo I - the - mba la - mi.
 sa I - zo - no za - mi.
 nke I - zo - no za - mi.
 kho mSi - ndi - si wa - mi.

IBANDLA LIKA
JESU KRISTU
LABANGWELE
LEZINSUKU ZOKUGCINA

