

OHN AC OHN LUHN TUHLIHK SRIHSRIHK



OHN AC OHN LUHN TUHLIHK SRIHSRIHK

Oreklac sin
The Church of Jesus Christ of Latter-day Saints
Salt Lake City, Utah

© 1997 sin The Church of Jesus Christ of Latter-day Saints
Nuh fon wo ac pwacye in karungunyak
Simlac fw in acn United States luhn acn America
Ahkkeyeyucklac ke English: 03/88
Ahkkeyeyucklac ke Lweng: 03/88
Lweng ke Hymns and Children's Songs
Kosraean

KOANO

Ohn inge oacn ke tak lalos oacna ke orekmakinya, tuhsruhktuh pus selos kuh in orekmakihnyuk nuhke srihpac pus liki sie. Fwin oinge, inkaiyen ohn in ikahsla ac kaliyac kuh in orekmakinyuk nuhke kewa na srihpac inge.

Inkacsla

Fwahsruh Mwet Mwo	2
Fwahsruh Tuhlihk Nuhtin Leum	4
Mwet Molela luhn Israel	5
Fuhkah Kuh Luhn sie Pwelucng	6
Oek Mwe Insewowo Lom	8
Lela Kuht in Oruh Orekma	10
O Nga Enene Kom	12
Orekma sin God	13
Pruhe se Met lal Joseph Smith	14

Sacrament

Liye Mwet Lahngo el Misac	16
O God, Pahpah mac Pahtpaht	18
Fuhkah Lalmwetmwet ac Luhngse	19
Jisus Isuslac Puhsisac	20
Pahpah Tuhmasr, Lohng Pruhe Lasr	21
Nga Lut Ke	22
Oasr Sogo Oal Loessula	24
Kuht in Ohn Kaksakin In nen Jisus	25
Ke Puhsisac, Mwet Lahngo Lasr	26

Kahlilyac

Ke Nguhn Luhn God	28
Oacn Lucng fin Finola	30
Oh Fahk, Piyac Mac Pwacye?	31
Inge Kuht in Kaksak	32
Oruh Mac Mwo	34
Kuht Kuloh, Oh God, Ke Mwet Pahluh	36
Nga Etuh Mwet Lahngo el Moul	38
God El Fwah wi Kom Ke Kuht Ohsun	40
O Pahpah	42

<i>Sifwa Yohk Srihpac</i>	
Luhngse in Lohm o Sesr (Sucu, Lohm)	44
Nga Som Yen Kom Ke Ngan Som We (Mission)	46
Ya Kom Pruhe Met? (Pruhe)	48
Kaksakin El (Joseph Smith)	50
Loes, Sula acn Tupasrpar Judea (Christmas)	52
Fong Muhtahl (Christmas)	53
Leum Kraist El Moulyak Misenge (Easter)	54
El Moulyak! (Easter)	55
<i>Ohn luhn Tuhlihk Srihsrihk</i>	
Nga Tuhlihk Nuhtin God	58
Nga Etuh Pahpah El Moul	59
Nga Nuhnkuh Ke Nga Rit Sie Sramsram Mwo	60
Nga Kuloh Nuh Sum, Pahpah	61
Leum El Use Sie Temple	62
Nga Muhtawayen Kulwacng	63
Ahksuwos Ye	64
Pulet Gold	65
Luti Yac in Fwahsr Ke Kahlem	66
Pruhe In Sou	67
<i>Index ke Lain Sogo Met ac Sifwa</i>	68

Mwe srital on ke ohn ac ohn luhn tuhlihk srihsrihk suc mac oasr ke buk se inge kuh longyuk ke *audiocassettes* luhn *Hymns and Children's Songs* (52052), kuh in moul ke *distribution centers* luhn Alu.

OHN

Fwahsrh Mwet Mwo

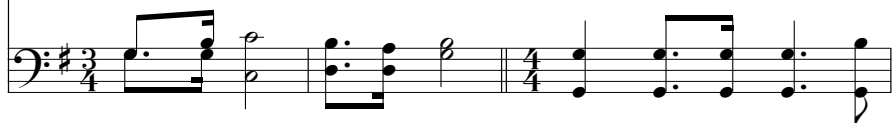
Lahlahfongi pwacye ♩ = 66-84



1. Fwah - srh Mwet Mwo, tiac sang - eng ke 'rek - ma;
2. E - fuh a - sor kuht nun - kuh mouh up - pa?
3. Kuht fwah kon - 'ak acn God ah - ko nuh sesr,
4. Ac fwin kuht mi - sac met li - ki fwahsr lasr,



Ke eng-an	ke fwahsr lom.	Fwin up - pac nuh - ke
Tiac up-pac	ac wo - na.	E - fu kuht nuhn - kuh
Oacn yen loes	Ku - tu - lap,	Fwah wac - ngihn mwet ak
Lwen eng-an!	Ke - wa mwo!	Kuht fwah suk oh sok



kom li - ye i - nge,	Lucng kuh-lwaeng	in - nek lom.
in es mol luh - lahp	Fwin kuht tiac	wi me - un?
sang-eng ak - ngal - ye;	Mwet Mwo in -	se - mwo - wo.
li - ki a - sor lasr;	Yu - rin mwet	mwo oasr we!



E - ne - nuh kuht in kam - pa - re In
 No - kom - la mon - um; Eis puh - la - ik. God
 Kuht or - uh e - ngan lasr yohk nuh lucng, Sa -
 Tuh fwins mouls lasr si - fil oacn ing - e li -

sis - la ke - wa fosr - ngah lasr; O - ruh o - ing -
 el fwah tiac sis - kut ne tok; Ac tok kuht fwah
 sa ke e - ngan sin God ac King; Yohk li - ki in
 ye Mwet Mwo eis mong - la lal, Oh fuh - kah kuht

e eng - an sum— Ke - wa mwo! Ke - wa mwo!
 sru - mun oi - nge— Ke - wa mwo! Ke - wa mwo!
 fwah kahs i - nge— Ke - wa mwo! Ke - wa - mwo!
 fwah kah - lem yohk— Ke - wa mwo! Ke - wa mwo!

Sifwen kahs: William Clayton, 1814–1879
Ohn: Mwe aengani lu Mwet English

Doctrine and Covenants 61:36–39
 Doctrine and Covenants 59:1–4

Fwahsruh Tuhlihk Nuhtin Leum

Engan ♩ = 96-112

1. Fwah-sruh tuh-lihk nuh-tin Leum, Le - la kuht ohn kin acn se.
 2. O fuh-kah eng - an sik - me Ke Mwet Lah-ngo kuht li - ye!
 3. E - los nuk-nuk fahr-fahr-yang, Kuht ka - pak pwac - ye kah-lem.

Kuht eng - an kin tohf kac - mel Nuh sin Leum suc fwah kuh lasr
 El i - nge som-wack nuh lucng, Nuh - ke - wa ko - luk saf-lah.
 Kuht fwah ohn ke ohn kak - sak; Kuht fwah wo - yak ke eng-an.

Fwin fwac-luh ke e - los fwah Nas-nas - la li - ki ko - luk.
 O mac ohn kuht, ac fwah ohn Sin Lah-ngo, Leum, toh-koh-srah!
 Fwac-luh i - nge nas-nas-lah. Ke - mwa ma mol oasr i - nge

Ke mwet ko - luk wac-ngihn-lac, Ac fwah mol luhng - se mis-lac.
 O mac luhng - se kuht fwak - ak Wi eng - an lasr se sin se!
 Fwah ka - pack luhng - se as - kuh in - si - ac - los eng-an yohk.

Sifwen kahs: James H. Wallis, 1861-1940

Ohn: Pusren ohn luhn Mwet Spain;

akoeyukla sel Benjamin Carr, 1768-1831

Doctrine and Covenants 133:25, 33, 56

Fwakuyuk 7:9-17

Mwet Molela luhn Israel

Puhlaik ♩ = 84-100

1. Mwet mo - le - la luhn Is - rael, Kah - lem se - fan - na, Ke
 2. Kuht e - tuh - el ac tuh - kuh in e - is sheep naa - tuhl Koh -
 3. Put - ak - ka kuht fwah for - for Mwet sa in ma ko - luk. Ac
 4. Tuh - lihk nuh - tin Zi - on peng mwo - mwo se nuh sesr. Mwe

suc kuht pang ke in - se - wo - wo, Mwet kol lasr ke lwen ac ni -
 lohl tahl nuh Zi - on in luhn - se, Kuh e - fuh in - fal - fal luhn
 tuhng yen mes - sis ke sri - pom! Mwet lo - ka - lok lasr Eng - an
 ah - kul lal sik - yak ta - ri met. Nik kow - os sang - eng, ke to -

en - mong lac lasr ke fong, Toh - koh - srah, Mwet mo - le - la ke - mwa lasr!
 mi - sac fwah el - tal tuhng, Kuh ni - yen me - sis loes - la - meh?
 ke as - or lasr, Is - ra - el fwah ti - ac pat suk - o - sok.
 ko - srai ma lasr. A - o luhn mo - le - la ap - kuh - ran - meh.

- | | |
|---|--|
| <p>5. Sifil ase nuh sik, Mwet Lahngo saok luhk,
 Kahlem suc tuhkuh ke motom;
 Akmwoyecyuc ke luhngse;
 Ac nuhke acn muhtahl sum
 In use fwinsrak nuhke asor luhk.</p> | <p>6. El ngetla! singucul thausin
 Lihpufacn engan ak;
 Ac kalmen fwat sano pusral;
 El sramsram! saflaiyen,
 Sifil fwakak kaksak luhn Leum.</p> |
|---|--|

Sifwen kaks: William W. Phelps, 1792-1872; nuhtihyukla sel Joseph Swain,
 1761-1796. Weacng buk in ohn se emet luhn LDS, 1835.
Ohn: Freeman Lewis, 1780-1859

Exodus 13:21-22
 1 Nephi 22:12

Fuhkah Kuh Luhn sie Pwelucng

Ke kuh ♩ = 100-112



1. Fuh - kah kuh luhn si - e pwe - lucng Mwet mwo luhn Leum,
 2. Ke - ka - in pacl nuh - ke-wa in mahs kuh in kuh,
 3. Ti - ac sang-eng Nga wi kom nik - met kom fosr - ngah,



Ak - wuck nuh - ke lah - lahl - fo - ngi lom ke kahs la!
 Ke e - ne-nuh muh - nahs ting - ting in mwe kah - srup,
 Tuh Nga God lom ac fwah sot kah - sruh nuh sum.



Mac yohk El kuh in fwak nuh sum li - ki fwak ta - ri—
 Fwin acn sum ac kuh yen loes acn kuh in kof— Oac—
 Nga ak - ke - ye - ye kah - sruh lom kom o - ruh—



Suc nuh sin Mwet Lah - ngo, suc nuh sin Mwet Lah - ngo,
 na ke mac in pacl lom, Oac-na ke mac in pacl lom, Oac—
 Lac - nge-yuck-lac ke sum - wos, lac - nge-yuck-lac ke sum - wos.



Suc nuh sin Mwet Lah - ngo, ke mo - le - la wac - ngihn?
na ke mac in pacl lom Kahs - ruh fwah sa suhn kom.
Lac - nge - yuck - lac ke sum - wos po kuh li - ki kuh.

4. Ke kof yen loallana, Nga pahngon kom in som,
Infwal luhn asor fwah tiac afwin kom lac,
Tuh nga fwah wi kom, toasr lom insewowo,
Ac aknasnasye kom, Ac aknasnasye kom,
Ac aknasnasye kom ke asor luhlahp lom.
5. Ke saflah srikasrak uppa inganek lom fwah oacn,
Mwolana luhk fwah fwal nuh sin nuhkewa.
Fuhruhr tiac sun kom, Nga mugena oakiya
Mac koluk lom sis'la, mac koluk lom sis'la,
Mac koluk lom sis'la, wo lom akwoyeyuck.
6. Fwin nuhke pacl matu, mwet uh fwah akpwacye
Luhngse pwacye, kamwul, as tiac ekyek luk;
Ac na ke insuf fwahr fwah manoltal yuhla,
Oacna sheep fuhsr eltal oacn, Oacna sheep fuhsr eltal oacn,
Oacna sheep fuhsr eltal oacn luun 'siuk in isus.
7. Mano se oacn fwin Jisus fungla in mongla
Nga fwah tiac, Nga tiac kuh, kaengla;
Mano finne koluk srike in osrokla,
Nga fwah tiac, mo tiac, Nga fwah tiac, mo tiac,
Nga fwah tiac, mo tiac, mo tiac sis'la!

Sifwen kahs: M nuh sel Robert Keen, ca. 1787.
Weacng buk in ohn se emet luhn LDS, 1835.
Ohn: Ke saap, J. Ellis, ca. 1889

Isaia 41:10, 43:2-5
Helaman 5:12

Oek Mwe Insewowo Lom

Kahlem ♩ = 80-96



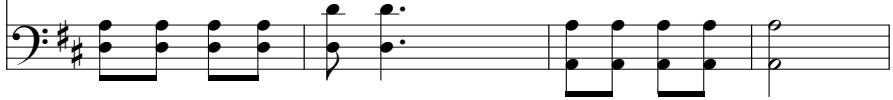
1. Ke moul lom fwac - luh kom e - is ma up - pa,
 2. Kuh kom oac - na na - na - la ke to asr lom?
 3. Ke li - ye mwet sah - yac suc oasr acn ac gold,
 4. In - masr - lo - wos a - mai fwine - yohk kuh srik,



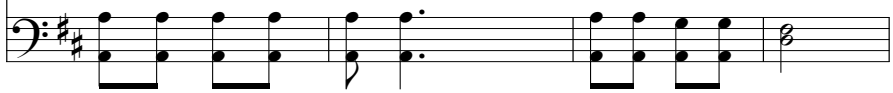
Nuhn-kuh mac nuh - ke - wa tu - la in moul lasr,
 Kuh ya sak - sin to - asr pahng nuh sum in wis?
 Nuhn-kuh mu Kraist o - le - la kah - srup nu - sum.
 Nik mwet kom ful - e - ak God el fwah wi kom.



Oek mwe in - se - wo - wo; oek ka - is si - e,
 Oek mwe in - se - wo - wo; losr fwah som li - ki,
 Oek mwe in - se - wo - wo; ma - ni tiac mo - li,
 Oek mwe in - se - wo - wo; lih - pu - facn wi kom,



Ac kom tu - fa lut ke mac Leum el o - ruh.
 Ac kom fwal a - lul - lul ke len nuh - ke len.
 In - se - wo lom in - kuh - srao yen mwo sum lung.
 Ku - sen ak - mwo fwah kol kom nuh - ke saf - lah.



Oek mwe in - se wo; Ka - is si - e.
 Oek mwe in - se - wo - wo; Oek ka - is si - e.

Oek mwe in - se - wo; Mac God o - ruh.
 Oek mwe in - se - wo - wo; L'ye mac God o - ruh.

Oek in - se - wo;
 Oek mwe in - se - wo - wo; Fwak ka - is si - e.

Oek mwe in - se - wo; Li - ye mac God o - ruh.

Sifwen kahs: Johnson Oatman, Jr. 1856–1922
Ohn: Edwin O. Excell, 1851–1921

Doctrine and Covenants 78:17–19
 Alma 34:38

Lela Kuht in Oruh Orekma

Sang kuh ♩ = 92-108

1. Le - la kuht in o - ruh o - rek - ma luhn Leum,
 2. Kuht fwine - ne pu kuht ac fwah ti - ac fo - lok
 3. Fwine kuht o - ruh mwo kuht fwah ti - ac sang - eng,

Pacl se moul saf - lah kuht fwah e - is mwe eng - an;
 Ke srik - a - srak kuht nuh sin mwet la - in kuht;
 Tuh Leum lasr El ti - ac lo - es - lac nuh yoh - ros;

Tu - yak ke sum - wos us me - un nuh met,
 Po kuh lucng ac fwah ka - sre yu ac kom
 Ke lwen in nuh - nuhn - kuh mwet lal fwah sa - sa,

Mwe an - wuk kuh sum - wos.
 Ke srih - pac mwo sum - wos.
 Ak - kah - sruh - ye sum - wos.

Ti - ac sang - eng ke lo - ka - lok tuh - kuh;
 Tiac sang - eng, fwine - mwet ko - luk ac tuh - kuh; Kuht in

Puh - la - ik Le - um El oasr ing - e. Kuht fwah
 Kut - ang - la tuh Le - um lasr El oasr ing - e. Kuht tiac

ti - ac lohng mac mwet ko - luk ac fwak, uh Leum El
 sang - eng sin mwet ku - lohng mac tal fwak Tuh Leum mu - ge -

muh ke - na pa kuht ahkos uh.
 na In - kuhs - rao, pa pwal kuht in ah - kos uh.

Sifwen kahs ac ohn: Evan Stephens, 1854–1930

Doctrine and Covenants 6:33–37
 1 Nephi 22:1–17

O Nga Enene Kom

Ohm ke engan ♩ = 60-72

1. O Nga e - ne - ne kom, Leum kuh - lac - na.
 2. O Nga e - ne - ne kom, Ap - kuh - ran sihk.
 3. O Nga e - ne - ne kom, E - ngan kuh ngal.
 4. O Nga e - ne - ne kom, Si - e muh - tal.

Wac - ngihn push - ra sah - yac Kuh in soht mis - lac.
 Wac - ngihn kuh luhn mwe sruf Ap - kuh - ran sum.
 Kom tuh - kuh ac muh - ta, Kuh moul wac - ngihn - lac.
 Ke mwu - le - ung ma lom O, mwen ku - lo.

Nga 'e - ne kom, 'e - ne kom; Ao ke - mwa Nga lung - sik!

O, ka - sre - yu, Mwet Lah - ngo; Nga fwah - sr nuh sum!

Sifwen kahs: Annie S. Hawks, 1835-1918
Ohm: Robert Lowry, 1826-1899

2 Nephi 4:16-35
 Sam 143:1

Orekma sin God

Ohn ke engan ♩ = 84-96

1. O - rek - ma sin God Toh - koh - srah, In kak - sak
 2. O - rek - ma len mong - lac muh - tahl. Macn - sis lihsr
 3. In - si - yuck ohn nuh sin Leum luhk Ahk - wo - ye
 4. O tuh-sruhk mac kak - sak nga sruhk Nuh - ke - in

em sang ku - loh ohn, A - ki - len luhng - se
 sro - nin ti - ti luhk. O le - la in - si -
 o - rek - ma kahs lal. O - rek - ma lom ka -
 em nuh - ke saf - lah, Ke pwac - ye eng - an

lu - tu - e, Sram-sram ke - mwa lom pwac - ye fong.
 yuck in suk, Oac - na Da - vid ke puh - sren ohn.
 lem sre - yac! Fuh - kah lal - i yen kuh nuh sihk!
 Nga li - ye Ke - mwa mo - tom as - kuh - las - na!

5. Koluk luhk mwet lokwalok met,
 Tiac lusrong muhtuhk, insrek.
 Koluk luhk kemwa tahfong lac,
 Satan kutong-yac mislac luhk.

6. Nga fwah liye lohng ac etuh
 Kemwa srihpac ac fwinsrak ten,
 Nukemwa kuh suk orekma
 Ingo ma pahptaht fwal engan.

Sifwen kahs: Isaac Watts, 1674-1748
 Ohn: John J. McClellan, 1874-1925

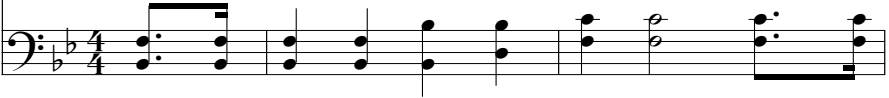
Sam 92:1-5
 Enos 1:27

Pruhe se Met lal Joseph Smith

Ke kuh ♩ = 84-92



1. Fuh - kah wo - lac - na o - li - tu! Kah - lem
2. Si - kuk - mu - tun - tei ac si - yuk— Pal se
3. Ti - ac na pat kah - lem sik - me, Kah - lem
4. "Jo - seph pa i - nge wen Nu - tik; Lohng! "O



luhn fat sre - ya an - u. Mwo - lac - na ohn luhn bees
 oe - met lal in pru - he— Ke kuh luhn ma - ko - luk
 li - ki fat luhn len uh, Ac oasr Kah - lem tuh - kuh
 fuh - kah woi - yen kaks lal! Pru - he lal Jo - seph to -



ac won, Puh - sren ohn tuh - kuh in im - ma,
 so - nol Nak - la nguhn ke mwe a - sor;
 srel - ya Nuh in el kah - lem rau - nel - la,
 puk - yuk, Ac el lohng puh - sren Leum lal.



Ke in acn sak uh a - pun - la Jo - seph
 Ke puh - laik el srak lah - lahl - fo - ngi Ke Pah-
 Tu - yang mwet lu - o In - kuh - sra - o, God Pah-
 Oh, fuh - kah mwo nak - la in - si - al, Tuh el

suk God luhn luhng - se, Ke in acn sak uh a -
 pah In - kuh - sra - o, Ke puh - laik el srak lah - lahl -
 pah ac wen na - tul, Tu - yang mwet lu - o In - kuh -
 li - ye God mo - ul; Oh, fuh - kah mwo nak - la in -

pun - la Jo - seph suk God luhn luhng - se.
 fo - ngi Ke Pah - pah In - kuh - sra - o.
 sra - o, God Pah - pah ac wen na - tul.
 si - al, Tuh el li - ye God mo - ul.

Sifwen kahs: George Manwaring, 1854–1889
Ohn: Sylvanus Billings Pond, 1792–1871; Nutla sel
 A.C. Smyth, 1840–1909

Joseph Smith—History 1:14–20, 25
 James 1:5

Liye Mwet Lahngo el Misac

Effwal ♩ = 69-84

1. Li - ye Mwet Lah - ngo el mi - sac,
2. Ta - fong lac luhn mwet el ke - ok,
3. O - i - nge ke - ok srihp - srihp - yak,
4. "Pah - pah es - la cup se i - nge.

Sie ma - sap in ak - wo - ye - yuc.
Pa - tik pa - ol, ni - al, sis - kal;
Wac - ngihn na tor - kas - kas in el.
Oac - na ke lom, Nga fwah nim - ka.

El mi - sac ki - sa kin ko - luk,
Ac wi mwe ak - ngal - ye nuh sel,
Tuh in ak - saf - ye mac kun - al,
Nga ak - saf - ye o - rek - ma lom;

El mi - sac ki - sa kin - ko - luk,
 Ac wi mwe ak - ngal - ye nuh sel,
 Tuh in ak - saf - ye mac kun - al,
 Nga ak - saf - ye o - rek - ma lom;

Tuh mwet in moul ac eis e - ngan.
 Sun - ya si - fal ke mwe fak - fuk ngal.
 El ak - yok - ye luhng-se luhn Pah - pah.
 Ac e - is ngu - nik nuh yu - rum."

5. El misac, ac ke kuht liye
 Fat uh losrla wacngihn kahlem!
 Fwal kusrur, puhsra nuhkewa
 Fwal kusrur, puhsra nuhkewa
 In topuk, "Sie God el misac!"

6. El moul—el moul. Kut kuht puhsisac!
 Mwe akul muhtahl kuht epasr,
 Oacna Mwet Mwo in len saflah,
 Oacna Mwet Mwo in len saflah,
 In luhngse lal moul kin pahkotwen.

Sifwen kahs: Eliza R. Snow, 1804–1887
Ohn: George Careless, 1839–1932

Doctrine and Covenants 18:11
 Luk 22:42, 23:46

O God, Pahpah mac Pahtpaht

Alu ke muhtal ♩ = 69-84

1. O God, Pah-pah mac Paht - paht, Suc muh-ta i - ngo lucng,
 2. Mwe sang muh-tal se i - nge, Srik e - tuh luhn mwet ka,
 3. Ke Ji - sus, Ak - mu - sru - la, Fwan-i tuh-kuh lacng me
 4. Fuh - kah yok lal-mwet-mwet lal, Ke ak - o muh-tahl lal,

Ke en Ji - sus kuht si - yuk Kom in ak - mu - tal - ye,
 Mac ko - luk lasr i uk - la Ac eis ik - oal ac sral,
 Ac e - sa lang si - fwa - na Mi - sac kasr in mwet lal—
 O - ra - la mo - le la mwo Ac no - kom - la Leum lasr,

Kuht fwin nas-nas nuh yu - rum, 'Nge bread ad cup in wine,
 Tuh kuht in mwet loh nuh tok Ke - ok luhn wen nuh - tum,
 Ti - ac ka - to suc kah - lem, Tuh kuht in ken - na kel—
 In fwahsr nuh fwin mwe loang lal Ac oac - na lu - man mwet,

Kuht nuh - ke-wa in es - am Sie mwe sang muh - tahl lom—
 Pacl nuh - ke-wa eis Nguhn lol kuht in mac se - fwan - na.
 Mwet Lahng-o suc fwak - ak met, Ak - nas - nas - ye ke e.
 Ke acn sel suc oacn oasr lucng, Mi - sac tuh kuht tuh - lac.

Sifwen kaks: William W. Phelps, 1792-1892,
 Weacng buk in ohn se emet luhn LDS, 1835
 Ohn: Felix Mendelssohn, 1809-1847

Doctrine and Covenants 20:77, 79
 Isaia 53:2-5

Fuhkah Lalmwetmwet ac Luhngse

Mislac ♩ = 66-76

1. Fuh - kah lal - mwet - mwet ac luhng - se Suc
 2. Sra sa - ok lal El sang ke su - ko - sok; Moul
 3. Ke ahk - os pwac - ye lal El ku - tang - la, Mwe
 4. El ak - ih - len ya in - nek nun yu - rin mwet, Ac

nak - la ni - en muh - ta lucng Su - pa - ma Mwet Lah - ngo
 lal El sang su - ko - sok, Ki - sa mwom - mwom lal nuh -
 mo - ul yok eng - an ka; "Luhng - se lom, O God, Kuh
 muh - ta ke - mwa ak - kuht - eya Nuh - ke kah - lem ac moule

nuh fwini fac - luh In ke - ok, kin - et, ac mis - ac!
 ke ma ko - luk, Sie fwal mis - ac in mo - le - la.
 luhk in o - rek," Na - we - la moule lal fwac - luh.
 mac paht - paht Yen kah - lem luhn God oasr we.

5. Mwe asmakinye ke innek kikiap
 Kuht mongo ke bread muhsahluh
 Ac met loh ke cup, ke mac sasuc,
 Lahlahfongi ke Kraist, Mwet Kol.

6. Fuhkah yohk, fuhkah mwom, fuhkah suflah,
 Akul mwom luhn molela,
 Nuhnuhkuh, luhngse, pakotwen
 Ke sie engan muhtahl yohk!

Sifaven kaks: Eliza R. Snow, 1805-1887

Ohm: Thomas McIntyre, 1833-1914

Verses 1, 2, 5 ac 6 fwal nuhke kufwa luhn leum.

Moses 4:1-2

Alma 42:14-15

Jisus Isuslac Puhsisac!

Muhtahl ♩ = 76-88

1. Ji - sus i - sus - lac puh - si - sacl, In wo -
 2. El mwo ac el Mwet puh - si - sacl, I - nge
 3. Ke - ok srah wi sro - nin muh - ta; I - nge
 4. El muh - kwe - na wac-ngihn mwet lal, Ac ut -

lac - na el fo - lok. Yohk mwe ke - ok
 Le - um fuhl - wact - lac - na. El srihp - srihp - yak
 el tuh - kuh in fuhl - wact. El sif - ac - na
 yak nuh in throne lal. Mac nuh - ke - wa

a - sor ac ngal; I - nge tuh - kuh nuh fac -
 fin sahk - sin Lal; I - nge Chariot lal in - kuh -
 sruhng-wac - yuck lac, Mwet ac King ac fwah et -
 puh - si - sacl, Tuh inge ac ti - ac si -

luh. El kol nuh tok ma - paht - paht.
 srao. I - nge char - iot lal in - kuh - srao.
 wacl. Mwet ac King ac fwah et - wacl.
 fil. Tuh i - nge ac ti - ac si - fil.

Sifwen kahs: Parley P. Pratt, 1807-1857
 Ohm: Giacomo Meyerbeer, 1791-1864, nutla

Luk 2:7
 Mattu 25:31

Pahpah Tuhmasr, Lohng Pruhe Lasr

Epasr ac alu ♩ = 69-84



1. Pah - pah Tuh - masr, lohng pru - he lasr; Suh - pac -
 2. Pah - pah, a - se kuh - lacng muh - tahl; Lung lom
 3. Ke kuht nihm ke kof nas - nas, Le - la



ma kuh - lwaeng lwen se i - nge. Ke kuht mong - o ke
 in oacn yoh - rosr i - nge. Ke kuht mong - o ke
 Nguhñ lom in ap - kuh - ran. Nu - nak muh - nahs, o



bread ac kof, Ke luhng - se luhn Mwet Lah - ngo kuht mol.
 bread se i - nge, A - se nuh sesr le - la lom.
 Leum, kuht pru - he; A - kin - se - wo - wo ye lwen na lwen.



Sifwen kahs: Annie Pinnock Malin, 1863-1935

Ohn: Louis M. Gottschalk, 1829-1869;

nutla sel Edwin P. Parker, 1836-1925

Doctrine and Covenants 59:9-12

2 Nephi 10:24-25

Nga Lut Ke

Nuhnkuh yohk ♩ = 66-84

Duet

1. Nga lut ke mac luhng - se suc Ji - sus el se nuh sihk,
 2. Nga e - ngan in lohng el fwah tuh-kuh li - ki throne lal
 3. Nga nuhn - kuh ke pa - ol pat - put - i in mo - le - la!

Fohs - ack ke pa - ko - ten lal suk moul a - se nuh sihk.
 In mo - le - la si - e mwet ko - luk suc oac - na nga,
 Ka - in pa - ko - ten, luhng - se, mwo, kuh nga mul - kun - la?

Nga rar - rar in e - tuh - lac ke - ik el an - wuc - ki,
 Lac el fwah ak - yok - ye luhng - se luh - lahp lal nuh sihk,
 Mo, nga fwah kak - sak kun ul ke sit in pa - ko - ten,

Lac ke nga, mwet ko - luk, el ke - ok, kin - et, mi - sac.
 Wo - lac - na in wi, in mo - le - la, ke srih - pac wo.
 Nuh - ke throne lal nga fwah e - pasr ac a - lu nuh sel.

Harmony

Oh, fuh - kah wo - lac - na ke el fosr - ngah ke - ik ac fwah mi -

sac ke - ik! Oh, fuh - kah wo - lac - na, wo - lac - na nuh sihk!

Sifwen kahs ac ohn: Charles H. Gabriel, 1856–1932

Mosiah 3:5–8
 Jon 15:13

Oasr Sogo Oal Loessula

Engan in ohn ♩ = 72-84

1. Oasr so - go oal lo - es - su - la, Ci -
 2. Kuht ti - ac e - tuh, ti - ac fwak, Ke -
 3. Wac - ngihn mwet sah - yac mwo pwac - ye In
 4. Oh, sa - ok - la - na luhng - se Lal! Ac

ty lu - kin pot kuh, Yen Leum El tuh shrup -
 ok Lal El puh - la, Tuh kuht e - tu - la
 moh - li mac ko - luk. El mu - gen - na i -
 kuht in luhng - se El, Lah - lahl - fo - ngi sral

shrup - yak we, Mi - sac in moh - li kuht.
 ke shri pasr, El srip - srip ke - ok we.
 kus sru - ngul In - kuh - srao kuht ut - yak.
 mo - le - la, Ac o - ruh o - rek - ma.

Sifwen kahs: Cecil Frances Alexander, 1818-1895
 Ohn: John H. Gower, 1855-1922

Jon 19:16-20
 Mwet Hibru 13:12

Kuht in Ohn Kaksakin In nen Jisus

Effwal ♩ = 76-88



1. Kuht in ohn kak - sa - kin in ne - n Ji - su - s, Ac
 2. El fwahsr ac li - ki mu - to - o in luf; Mo-
 3. El es - lah ki luhn mi - sac ac hell, Ac
 4. Bread ac kof pac sang a - ol - la Ki -



sang kak - sak ak - fu - lat, Nuh sel suc mi - sac
 le - la pac ohn lal; El pah - ngon mwet ka-
 ak - ngal - ye - lul ser - pent; El sap pri - son in
 sa lal nuh - ke mac ko - luk; Mwet Mwo lal ip - eis



fin Cal - va - ry Ac mi - sac kuht in moul.
 pir ke ko - luk In wi un mwet wo lucng.
 i - kak - la, In - kul - yuk i - kak - la.
 ac fwa - kak Lac el - os e - sa - mul.



Sifwen kahs: Richard Alldridge, 1815-1896
 Ohn: Joseph Coslett, 1850-1910

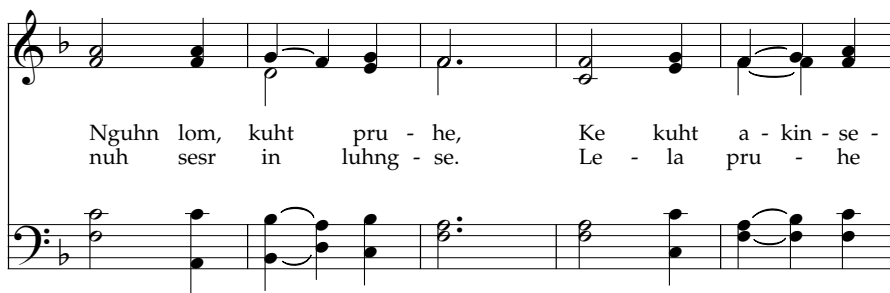
2 Nephi 9:5, 10-11
 Moses 4:20-21

Ke Puhsisacl, Mwet Lahngo Lasr

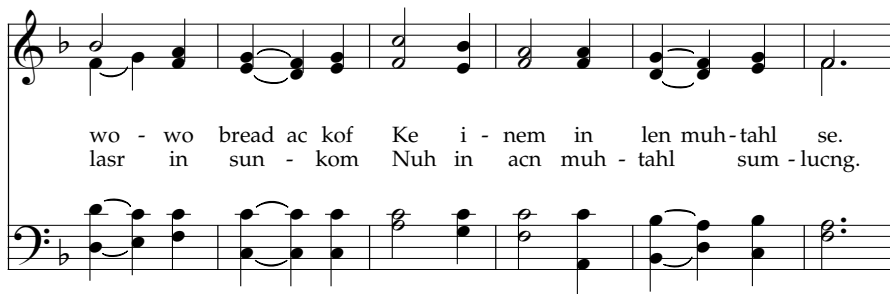
Puhsisacl in wi ohn ♩ = 72-84



1. Ke puh - si - sacl, Mwet Lah - ngo lasr, Ac - se
2. Nak - la in - se ke nu - nak muh-nahs, Lu - ti



Nguhnlom, kuht pru - he, Ke kuht a - kin - se -
nuh sesr in luhng - se. Le - la pru - he



wo - wo bread ac kof Ke i - nem in len muh-tahl se.
lasr in sun - kom Nuh in acn muh - tahl sum - lucng.

Le - la ngan es - am, Mwet Lah - ngo, Mi - sac
 Na ke kuht ak - pwac - ye - ye fwal Ke ki -

sra kak - la ke - ik Ke kom sis - la
 sa - kun - la muh - tahl. Leum, le - la kuht

mo - ngum mi - sac Fin sak - sin luhn Cal - va - ry.
 fwah muh - ta, Yu - rum wo lom in oacn yo - ros.

Sifwen kahs: Mabel Jones Gabbot, b. 1910. © 1948 LDS
Ohm: Rowland H. Prichard, 1811–1887

2 Nephi 2:7
 Doctrine and Covenants 59:9

Ke Nguhn luhn God

Engan ♩ = 96-112

1. Ke Nguhn luhn God oac - na si - e e suc fih - rihr-rihr!
 2. Tuh Leum El ahk - yohk ye e - tuh luhn Mwet Mwo,
 3. Kuht fwah pah-ngon si - e tuh - ke - ni lasr in nguhn,
 4. Fuh - kah eng - an ke lwen si - e lamb ac li - on

Ke mwo lwen saf - lah ap-kuh - ran in tuh - kuh;
 Fo - lo - ko-nak nuh - nuhn - kuh la - los oac - na met.
 In fwah - kwack ke to - kos-rai luhn in - kuhs - rao,
 Tuh - ke - ni nuh si - e in wac - ngihn mwe fohs,

A - ra - ra - ma in pacl met foh - loh-kuhn - yuk - yak,
 E - te - ak ac kun luhn God i - nge yohk - e - lihk;
 Tuh kuht in lah - lahl - fo - ngi kuht in us - ru - i,
 Ac E - phrain el fwah in - se - wo - wo in Zi - on,

Ac lih - pu - facn tuh - kuh in muh-twac-ta fac - luh.
 Tuh mwe loacng fin fac - luh muht - wac - wac tuh - lac.
 Mwe in - se - wo - wo ac mwo - lac - na luhn God.
 Ke Ji - sus fwah tuh - kuh wi char - iot luhn e!

Kuht ohn ac sa - sa wi - sol se luhn in - kuh - srao,

Ho - san - na, ho - san - na nuh sin God ac Lamb!

Le - la wo - lac - na nuh se - los in - fu - lat sang,

I - nge ac mac paht - paht, A - men ac a - men!

Sifwen kahs: William W. Phelps, 1792–1872.
 Weacng buk in ohn se emet luhn LDS, 1835.
 Yukyuk ke aluiyen Kirtland Temple ke 1836.
Ohn: Henry Tucker, ca. 1863

Doctrine and Covenants
 109:79–80
 Doctrine and Covenants 110

Oacn Lucng fin Finola

Lahlahlfongi ♩ = 56-72

1. Oacn lucng fin fin - ol - a Oasr flak e - la - ki - lik.
 2. Me - yen God el srak - na Es - am wu - le - la lal
 3. Lom sel fwah tu - lok - yak, Wo sru - mun - yuck - e - lik,
 4. Tu ing - o kuht lu - ti Ma - sap mac som - la met,

Mu - tun facI sa nget - ak; Is - acsr fwah nuh - ke - wa.
 Lac el suc fin oal Zi - on Ma - sap ik - ack - la!
 Ac mwet yen lo - es - la Mwe fwah long - yuk in fwak:
 Wi lal - mwet - mwet ac su - wos fin fac - luh no - fon.

Fin Des - er - et, e - mem an mis - lac mwwo,
 Kah - lem lal fwah pan - on mac mwet pucs,
 Kuht fwah som in tuh ku - lan - su - pu Leum
 Nu - tik in - nek lal kuht fwahsr we,

Fin oal Zi - on Li - ye el tuh!
 Ke yen nuh - ke - wa fac - luh len saf - lah.
 Ah - kos sum - wos lal ac lu - ti kahs lal.
 Moh - li kuht si - fa - na yu - rin mwet lasr.

Sifwen kahs: Joel H. Johnson, 1802-1882
 Ohn: Ebenezer Beesley, 1840-1906

Isaia 2:2-3
 Isaia 5:26

Oh, Fahk, Piyac Mac Pwacye?

Sucu ♩ = 72-96

1. Oh fahk, pi - yac mac pwac - ye? Ma ing - e suc Sa - ok
 2. Ah - ok pi - yac mac pwac - ye? Mol wo - lac - na Nuh sesr
 3. Mwe ak - ul fwah pun - ta - ti nuh teh in pah O los
 4. Na fahk pi - yac mac pwac - ye? Saf - lah muh - twac - wac - ack

kah-srup luhn facl fwah o - ruh, Ac wac-ngihn na mo - lin ma
 ke wa ke God kah - sre kat. Sem ac suk yen lo - es kah-lem
 ke - eng-yeng luhn nuh-nuhn-kuh. Tus-luk o - kah luhn mac pwac-ye
 ahk - fal luhn pacl ah - li - ki. I - nge in - kuh-srao fwahsr met

pwac - ye ke pacl Se nuh - nuhn-kuh fac - luh fwah i - tuck sin
 oacn oasr we Kuh so mwack yen eng - yeng in kuh-sra-o lueng
 san nuh - ke saf - lah kalkal kulac - na el suc kuh li - ki kuh
 un - ohn kahk-kahk, Ma-sik - yak ke fwac-luh pwac-ye ac fwah

mwet Le - um ac Fwah pi - le - sre yuk ac sruh - ngac - yuck.
 acn mo lueng suc: Kol nuh - ke wo - lac - na sahf - tah.
 ko - luk ke wa Ac o - ruh mac luhk mwet ko - luk.
 ko - luk li - ki, Ma paht-paht ti - ac ek yek nuh tok.

Sifwen kahs: John Jaques, 1827-1900
 Ohn: Ellen Knowles Melling, 1820-1905

Doctrine and Covenants 93:23-28
 Jon 18:37-38

Inge Kuht in Kaksak

Engan pwacye ♩ = 100-120

1. I - nge kuht in kak - sa ke len in mo - le - la.
 2. Kuht fwah luhng - se mwet nuh - ke - wa ac fwah tuh - ke - ni,
 3. Ke lah - lahl - fo - ngi kuht fung yang nuh sin Je - o - va

Tiac si - fil mwet tuh - lac suc muh - ta fwac - luh.
 Tiac o - ru - ma ko - luk ac in tuh - ke - ni,
 Kol kuht nuh - ke len saf - lah ke mwe ak fos,

Peng wo - lac - na tuh - kuh nuh sesr in facl sah - yac me,
 Ac ke mwet ko - luk uh fwah sang - eng ac rar - rar,
 Ac ke mac fos ac ko srac - ni ke - wa ke saf - lah

Ac ti - ac pat ao in mo - le - la tuh - kuh,
 Kuht ac fwah li - ye ke Mwet Lah - ngo el tuh - kuh.
 Kuht fwah moul wi mwet mwo ke pacl se El tuh - kuh.

Ke mac suc o - le - la fwah som nuh sin Mwet Mwo
 Ke mac suc o - le - la fwah som nuh sin Mwet Mwo
 Ke mac suc o - le - la fwah som nuh sin Mwet Mwo

Ac wac - ngihn mwe ahk - fos ke len nuh - ke fong
 Ac wac - ngihn mwe ahk - fos ke len nuh - ke fong
 E - los fwah sun ahk - fos ke len nuh - ke fong

Ac fwac - luh fwah ek - lac Oac - na Im - ac E - den,
 Ac fwac - luh fwah ek - lac Oac - na Im - ac E - den,
 Ac fwac - luh fwah ek - lac Oac - na Im - ac E - den,

Ac Ji - sus fwah fahk sin Is - ra - el "Fwahsr Yu - ruk."
 Ac Ji - sus fwah fahk sin Is - ra - el "Fwahsr Yu - ruk."
 Kraist ac mwet lal fwah tuh - ke - ni nuh sin - e.

Sifwen kaks: William W. Phelps, 1792–1872.
 Weacng buk in ohn se emet luhn LDS, 1835
 Ohn: Henry Tucker, ca. 1863

Moses 7:61–67
 Article ak Singwel ke Lahlahlfongi

Oruh Mac Mwo

Lahlalfongi ♩ = 96-116

1. O - ruh mac mwo; ke len a - fwa sik me,
 2. O - ruh mac mwo; mwe - kap - ir put - tat - la.
 3. O - ruh mac mwo; lah - lahl - fo - ngi ac kuh.

U - se su - ko - sok ac kah - lem nuh tok.
 Chain ke mwet ti - ac si - fil sa - rom - rom;
 Fwahsr nuh met, fwa - srot fwin - srak oasr yu - run.

Lih - pu - facn lucng sin - is ke notes na - tul - tal
 Ke lah - lahl - fo - ngi fwah ti - ac si - fil ka - pir.
 Mwet suc mac tung i - nge ti - ac pat tu - i.

Ke mu - kui - kui ke - wa kom o - ruh mwo!
 Su - mwos fwahsr nuh met; o - ruh mac su - wos!
 Kom fwah in - se - mwo - wo, o - ruh mac mwo!

O - ruh mac mwo; le - la in o - ruh su - mwo.

Fwahsr ke suk - o - sok in nguhn ac muh - tahl;

Ak - ke - ye kuht in - si - asr li - ye li - tu.

God El fwah ka - sre kom o - ruh mac mwo!

Sifwen kahs: Soor, *The Psalms of Life*, Boston, 1857
Ohn: George Kaillmark, 1781–1835

Deuteronomi 6:17–18
 Helaman 10:4–5

Kuht Kuloh, Oh God, Ke Mwet Pahluh

Alu ke kahlem yok ♩ = 76-92

1. Kuht ku - loh, Oh God, ke mwet pah - luh, In
 2. Ke puk - un - yeng losr a - pin - kut - la Ac
 3. Kuht ohn kin wo - lac - na ac kuh - lacng lal. Kuht

kol kuht in len saf - lah se, Kuht ku - loh ke
 ku - naos - la mis - lac mwo lasr, Oasr fin - srak kah-
 kak - sak ke len ac ke fong, E - nga - nak ke

kom ac-se gos - pel In tol in ga-nek lasr kah-
 lem met li - ki kuht, kuht e - tuh mo - le - la ap - kuh-
 mwo - sa - suc luhn Leum. Kal - men gos - pel u - se mou-

lem Kuht ku - loh ke mwe in - se - wo - wo Kom
 ran. Kuht lah - lahl - fo - ngi Leum wo - la - na. Kuht e -
 mwo. Tuh nuh - ke moul mwo - lac - na pwac - ye Mwet

ac - se ke - wa mac nuh sesr. Kuht e - ngan in
 tuh ke Leum pacl som - la met. Mwet ko - luk suc
 lah - lahl - fo - ngi fwah wi som, E - los suc sru -

kul - wacn - su - pe kom, Luhng-se pac in ah-kos ma - sap lom.
 lain mwet in Zi - on Fwah saf - lah oasr kai nuh se - los.
 Nga lohng mac i - nge Fwah ti - ac wi e-ngan pacl i - ngo.

Sifwen kahs: William Fowler, 1830–1865
Ohn: Caroline Sheridan Norton, 1808–1877

Doctrine and Covenants 21:1–5
 Mosiah 2:41

Nga Etuh Mwet Lahngo el Moul

Mislac ♩ = 72-84

Mase fwans

1. Nga e - tuh Mwet Lah - ngo el moul. Fuh - kah eng - an
2. El moul in se mwe e - ne - nuh luhk. El moul in kol
3. El moul el Ka - wuck kuhl - wacng luhk. El moul el fwah
4. El moul! Kuht in kak - sak nuh sel! El moul, Mwet Lah-

ke mwe fahk - ack lal! El moul, el moul, suc mi - sac
 yuc ac li - ye yuc. El moul in us - es luhng - se
 luhng-se Nga ne tok. El moul, ac ke el moul Nga
 ngo wo pwac - ye luhk. Oh, wo in lohng ke kahs i -

mwet. El moul, Mwet Lah - ngo sa - ok luhk.
 luhk. El moul in lohng fahk luhn ngu - nihk.
 ohn. El moul, Mwet Pah - luh ac King lok.
 nge! "Nga e - tuh Mwet Lah - ngo el moul!"

Harmony

El moul in ahk - wo - yuc ke luhng - se. El moul in
 El moul in ahk-mih-sye sah-ngeng luhk. El moul in e -
 El moul ac ke srih-pacl nga moul. El moul Nga
 El moul! Kuht in kak - sak nuh sel! El moul Mwet Lah-

si - yuk ke - ik lucng. El moul in kih - te wo ngun-
 lah sro - nin muh - tuhk. El moul in ahk-mih-sye lah in -
 kut-ang - la mi - sac. El moul in ah - ko - lah yen
 ngo wo pwac-ye luhk. Oh, wo in lohng ke kaks i -

ihk. El moul in se mwe e - ne-nuh luhk.
 si - uk. El moul in se mwe in - se - wo - wo.
 sihk. El moul in yu nuh yen sel lucng.
 nge: "Nga e - tuh Mwet Lah-ngo el moul."

Sifwen kahs: Samuel Medley, 1738–1799. Weacng buk
 in ohn se emet luhn LDS, 1835
Ohn: Lewis D. Edwards, 1858–1921

Job 19:25
 Sam 104:33–34

God El Fwah wi Kom Ke Kuht Ohsun

Effwal ♩ = 66-80



1. God El fwah wi kom ke kuht oh - sun; Ke El
 2. God El fwah wi kom ke kuht oh - sun; Ke mac
 3. God El fwah wi kom ke kuht oh - sun; Sruk - ya



lu - ti kuht ke kahs lal; Ka - ri - ngin kuht in sheep
 ak - lo - koa lok - ye kom; El fwah ap - sre - kom in
 flag in luhng - se yu - rum; U - ni mi - sac suc oasr



na - tul. God El fwah wi kom ke kuht oh - sun.
 pa - ol. God El fwah wi kom ke kuht oh - sun.
 yu - rum. God El fwah wi kom ke kuht oh - sun.



Oh - sun tok, Oh-sun tok, oh - sun tok, oh - sun tok, oh - sun

tok ke nien Ji - sus, oh-sun tok, oh-sun tok, oh-sun tok, oh - sun

tok, tok, oh - sun tok. God El fwah wi kom ke kuht oh - sun.

Sifwen kahs: Jeremiah E. Rankin, 1828–1904
Ohn: William G. Tomer. 1833–1896

2 Mwet Tesselonica 3:16
 Oekyuk 6:24–26

O Pahpah

Oln ke engan ♩ = 42-56

1. O Pah - pah, suc fwah muh - ta lucng Ke acn
2. Ke sie srih - pac mwo ac pwac - ye Kom su -
3. Nga e - tuh in - on kin kom Pah - pah, Me yen
4. Ke Nga fwah som li - ki moul luhk, Ke Nga

fuh - lat mwo - lac - na, Nga ac fwah si - fil li - ye
 pe - yu - me nuh i - nge Ac o - ruh tuh nga in tiac
 Nguhn lom acn fuh - lat, Tuh - sruhk - tuh ki luhn e -
 som li - ki fwac - luh, Pah - pah, Ni - nac Nga kuh in

kom nga Ac si - fil pa li - ye mo - tom?
 es - am Ke ka - wuk ac tuh - ku - luk met;
 ta - ak Si - fil foh - lok, Nga ti - ac e - tuh.
 sun kom Ke yen mwo - lac - na sum lucng?

Ke acn muh - tahl kom muh - ta we, Ya nguhn
 Oasr pacl pucs si - e mac luk - ma fwak nuh - sihk
 In - kuh - srao ya pah - pah el mu - ku? Mo, tiac
 Na, to - ko nga ak - saf - ye - la Ke - wa mac

luhk wi muh - ta we? Ke pacl in kap - kap ak
 "Kom tiac met i - nge," Ac puh - la tuh nga fwahsr
 kuh in ma-pwac - ye se! Su - mwos pa mwo; su - mwos
 kom sap - kin in o - ruh, Ke in - se - se lom eis yuc nuh

luk met, Ya nga muh - ta yu - rum lucng?
 li - ki Acn fuh - lat - la - na lucng sum.
 ka - mwul Fwak - ak oasr ni - nac ki - yuk we.
 yu - rum Le - la nga in muh - ta yu - rum.

Sifwen kahs: Eliza R. Snow, 1804–1887
Ohn: James McGranahan, 1840–1907

Wwet Rom 8:16–17
 Orekma 17:28–29 (22–31)

Luhngse in Lohm o Sesr

Ohn ke engan ♩ = 88-108



1. Oasr ka - to acn nuh - ke - wa Ke luhng-se in lohm;
2. Ke in lohm sesr oasr eng - an Ke luhng-se in lohm;
3. Kuh - lacng lucng tuh - kuh nuh fwal Ke luhng-se in lohm;



- Oasr eng - an ke puh - sra lasr Ke luhng - se in lohm.
 Mwel ac sru - nga ak - ko - luk Ke luhng - se in lohm.
 Fwac - luh ting - ting ke luhng - se Ke luhng - se in lohm.



- Mis - lac ac mut oasr i - nge, Isr - asr 'srihk pacl nuh - ke-wa.
 Ros fwar - nge - lik fwin fwac-luh; Fwac-luh im - ma mwo - lac-na,
 Pu - sra mwo tuh - kuh in - fac!; Kal - me - lik in - kuh - sra - o.



Pacl som - som - la fwahsr nuh met Ke luhng - se in
 O - ruh kut eng - an - ak yohk Ke luhng - se in
 Oasr si - e muh - ta e - ngan Ke luhng - se in

lohm. Luhng - se lasr, in lohm sesr;
 lohm. Luhng - se lasr, in lohm sesr;
 lohm. Luhng - se lasr, in lohm sesr;

Pacl som - som - la fwahsr nuh met Ke luhng - se in lohm.
 O - ruh kuht eng - an - ak yohk Ke luhng - se in lohm.
 Oasr si - e muh - ta e - ngan Ke luhng - se in lohm.

Sifwen kahs ac ohn: John Hugh McNaughton, 1829–1891

Mosiah 4:14–15
 Ekklesiastis 9:9

Nga Som Yen Kom Ke Ngan Som We

Lahlahfongi ♩. = 48-58

1. Kuh saap ac tiac ke fwin eol fuh - lat Li -
 2. Saap mi - se - nge oasr kas in luhng - se Ji -
 3. Oasr acn puh - si - sacl in acn se 'nge Acn

ki na me - oa pa - ka, Kuh saap ac tiac ke mu -
 sus el ke ngan fwa - kak; Kuh pa i - nge in - nek
 in ko - sra - ni fwac - luh Yen nga fwah 'rek - ma pacl

tu me - un Leum luhk fwah e - ne - ne - yu.
 luhn ko - luk Tu mwet tuh - la nga fwah suk.
 fo - to - to Ke acn Ji - sus Srip - srip - yak.

Tuh - sruhk ke sie pahng suc srihk el pahng Nuh
 Oh Mwet Lah - ngo fin kom mwet ko - luk, Nuh
 Lah - lahl - fo - ngi el suc ka - ri - ngin - yu, Nga

in - nek suc nga tiac e - tuh, Nga to - puk, Leum, luhk ke po -
 in losr ac yen suc ko - luk, Pu sre k fwah ma - ma ke pu -
 e - tuh el luhng - se nga, Nga o - ruh mac kom ke in -

uk in poum: Nga som yen kom ke ngan som we.
 sra kuhl - acng: Nga fwak mac kom ke nga in fwak.
 si - uk ka: Nga ek - la oac - na kom luhng - se.

Nga som yen kom ke ngan som we, Leum luhk, Li - ki

fwin eo acn kuh in kof; Nga fwak mac kom ke nga in

fwak, Leum luhk; Nga ek - la oac - na kom luhng - se.

Sifwaen kahs: Mary Brown, 1856–1918
Ohn: Carrie E. Rounsefell, 1861–1930

1 Nephi 3:7
 Doctrine and Covenants 4:2

Ya Kom Pruhe Met?

Nuhkuh yohk ♩ = 72-88



1. Ke kom il - la o - li - tu ac, Ya kom pru - he
2. Ke in - si - om kasr - ka - srak - ak, Ya kom pru - he
3. Ke sri - ka - srak up - pa nuh sum, Ya kom pru - he



met? Ke in - en Kraist, Mwet Lah - ngo lasr,
met? Ya kom si yuk kuh - lacng tamu - lel
met? Ke kom ting - ting - i ke a - sor



Ya kom si - yuk ke luhng - se yohk Oac - na loang i -
Kom in nu - nak mu - nas nuh sel Muh - ta - wa - yen
Balm luhn Gi - lead 'rek - ma - kin yuk Suc lain in - nek



nge?
len?
lom? Pru - he sang mong - la nuh sin mwet!

Pruhe e - ku - la fong ke len. Ke mouk ek - la losr a

mu - ku, E - sam in pru - he.

Sifwen kahs: Mary A. Pepper Kidder, 1820–1905
Ohn: William O. Perkins, 1831–1902

Sam 5:3, 12
 Mark 11:24–25

Kaksakin El

Kuh yohk ♩ = 76-96

1. Kak - sak - in el suh sram - sram sin Je - o - va!
 2. Kak - sak - un - nul el mi - sac ke mac su - mwos;
 3. Priest - hood mwo, ku - lac - na ac ka - wil se - lal.
 4. Ki - sak - in mwe in - se - mwo - wo in - kuh - srao;

Ji - sus ak - mu - sra - i mwet Pah - luh sa.
 Kak - sak - in wo - lac - na fwah pahng - pahng ke el!
 To - ko ac nuh tok el fwah sru - ok ki.
 Fwac - luh fwah mo - le - la ke sran mu - kul sa.

Kak - sak tuh i - kak - la nuh sesr in len saf - lah
 Sra kak - la kal ke sri - pen el an - mwe - ki,
 Ke su - mwos el ut - yak ke to - gos - rai lal,
 Tu - ka - sak fwac - luh ke a - mai luhn su - mwos.

To - go - sra ac fwal fwah ak - fu - lat - yel.
 Kaks in - kuh - srao fwel e - los ak - fu - lat - yel.
 Su - su in - masr - lon mwet pah - luh som - la mwet.
 Mil - lion fwah e - twal "Ta - mu - lel Jo - seph."

Kak - sak - in Mwet Pah - luh, so - mwak nuh in - kuh - srao!

Mwet ko - luk ti - ac kuh in ku - tang - ul - la. _____

Tuh - ke - ni wi God, el fwah ah - ko lac mwet lal;

ti - ac - na si - fil kuh in ku - tang - ul - la.

Sifaven kahs: William W. Phelps, 1792-1872
Öhn: Scottish folk song

Doctrine and Covenants 135

Loes, Sula acn Tupasrpar Judea

Engan yohk ♩ = 92-112

1. Loes, su - la acn tu - pasr - pasr Ju - de - a, Mwetshe - pherd lohng ke puhs -
 2. Peng wo - lac - na ke luhng - se mo - le - la, Puhs - ra luhn pa - ko - ten
 3. Leum wi lih - pu - facn kuht in wi e - ngan; Kas - re kuht ohn ke puhs -
 4. Ak - sa - ye pacl ke acn nuh - ke - wa, Mwet ac fwah tuh - ke - ni

ra e - ngan:
 lom tuh - kuh lucng me: Glo - ry sin God, Glo - ry sin God,
 ra ac in - si - asr: Glo - ry sin God in fu -
 in ohn e - ngan - an: Glo - ry sin God in fu - lat - la - na,

Glo - ry sin God in fu - lat - la - na; Mis - lac fin fwal
 lat - la - na,
 Glo - ry sin God in fu - lat - la - na;

ac mwet uh; Mis - lac fin fwal ac mwet uh!

Sifwen kahs ac ohn: John Menzies Macfarlane, 1833-1892

Luk 2:8-20
 Doctrine and Covenants 45:71

Fong Muhtahl

Ohn ke engan Kraiss El isuslac ♩ = 80-100

1. Fong wo - wo! Fong muh - tahl! Ke mis - lac,
 2. Fong wo - wo! Fong muh - tahl! She - pherd sa -
 3. Fong wo - wo! Fong muh - tahl! Wen ku - loh

ke kah - lem Si - e vir - gin ac si - e Tuh - lihk.
 ngeng i - ngo! Kak - sak tuh - kuh in - kuh - sra - o;
 nuh - tin God Kah - lem tuh - kuh li - ki mo - tom,

Tuh - lihk Muh - tahl wo - lac - na se, Mu - tul ke mis - lac
 In - kuh - srao ohn Al - le - lu - ia! Kraist Lahng - o is - us -
 Wi mwo - lac - na luhn mo - le - la, Ji - sus, el, is - us -

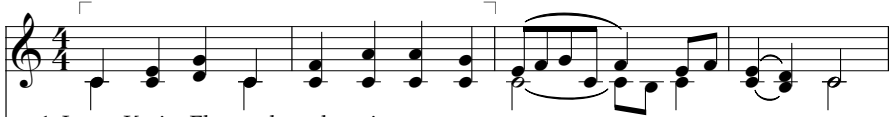
lucng; Mu - tul ke mis - lac lucng.
 lac! Kraist, Lahng - o is - us - lac!
 lac; Ji - sus, El, is - us - lac.

Sifwen kaks: Joseph Mohr, 1792–1848; lengla sel John F. Young, 1820–1885
Ohn: Franz Xaver Gruber, 1787–1863

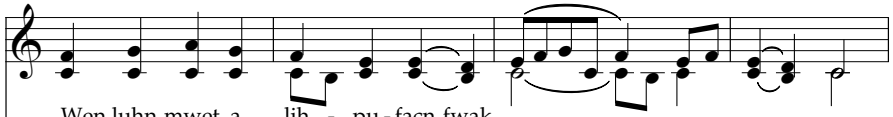
Luk 2:7–14
 Alma 7:10–12

Leum Kraist El Moulyak Misenge

Ke engan luhlap ♩ = 96-108



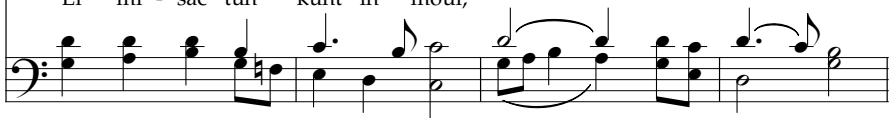
1. Leum Kraist El moul - yak mis - e - nge,
2. O - rek - ma luhn luhng - se saf - lah, Al - le - lu - ia!
3. Moul - yak To - go - sra mwo lasr,



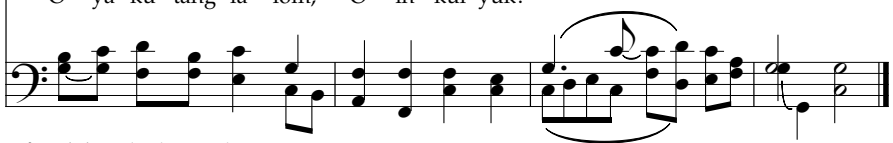
Wen luhn mwet a lih - pu - factn fwak,
Me - un ac eis ku - tang - la, Al - le - lu - ia!
O - ya mi - sac, oasr we ngal lom?



Sru - kak eng - an lom nuh lucng,
Ke - ok luhn Ji - sus saf - lah, Al - le - lu - ia!
El mi - sac tuh kuht in moul,



In - kuh - srao ohn, fwac - luh fwah to - puk,
Losr ti ac si - fil af - fun - la - fwac - luh, Al - le - lu - ia!
O - ya ku - tang - la - lom, O in - kul - yuk?



Sifwen kaks: Charles Wesley, 1707-1788
Ohn: Saap ke, *Lyra Davidica*, 1708

Mattu 28:5-6
1 Mwet Korint 15:20, 53-57

El Moulyak!

Ke kuh ♩ = 92-104

1. El mo - ul - yak! El mo - ul - yak! Fwa - kak wi puh -
 2. Tuh - kuh luhng me a ohn muh - tahl; Pahs luhn Leum on -
 3. El mo - ul - yak! El mo - ul - yak! El ik - acs - lah

sren eng - an. Kuh - na - us len to - lu ka - pihr;
 ka - kin - yuck. Ti - ac losr na in puh kuhn - yeng
 in - kuh - srao. Kuht su - koh - sohk lac loshr ka - pihr,

Le - lah fwac - luh eng - an - ka. Sro - hoh mi - sac
 Lu - tu - e me wo - lac - na, Kuh - na - us sro -
 Mo - ul - yak nuh ach wo sel. Ac - se kah - lem

su - koh - sohk. Kraist kuh - tang - lah fik - to - ri.
 nin muh - tuhk, Ak - wuck luhn kof mo - le - la.
 mo - le - la Sruhn - fuhsr in muh - tahsr kahk - lac.

Sifwen kahs: Cecil Frances Alexander, 1818-1895
 Ohn: Joachim Neander, 1650-1680

Mark 16:6-7
 Mosiah 16:7-9

OHN LUHN TUHLIHK SRIHSRIHK

Nga Tuhlihk Nuhtin God

Ohn ke engan ♩ = 80-96

1. Nga tuh-lihk nuh - tin God, Ac El su - per - yu me.
 2. Nga tuh-lihk nuh - tin God, Ac yohk e - ne - nuh luk;
 3. Nga tuh-lihk nuh - tin God. Yohk - lac - na kah - sruh lal;

El e - se fwal wo - lac-na sesr Wi mwet lasr wo kuh-lacng.
 Ka - sre-yu in e - tuh kas lal Met li - ki in pat - lac.
 Nga fwin lu - ti in o - ruh mwo Nga fwah muh - ta yo - ral.

Kol yuk li - ye fwahs-ruh wi yuc, Suk in - nek pwac - ye.

Lu - ti ke - mwa Ngan o - ruh Ngan muh - ta yo - rol tok.

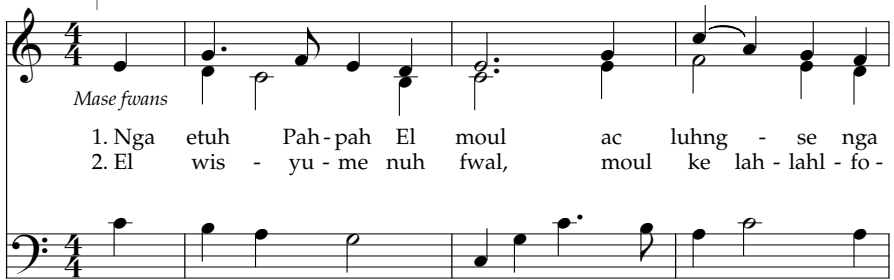
Sifwen kaks: Naomi W. Randall, b. 1908. © 1957 LDS
 Ohn: Mildred T. Pettit, 1895-1977. © 1957 LDS

Sam 82:6; Mosiah 4:15
 Doctrine and Covenants 14:7

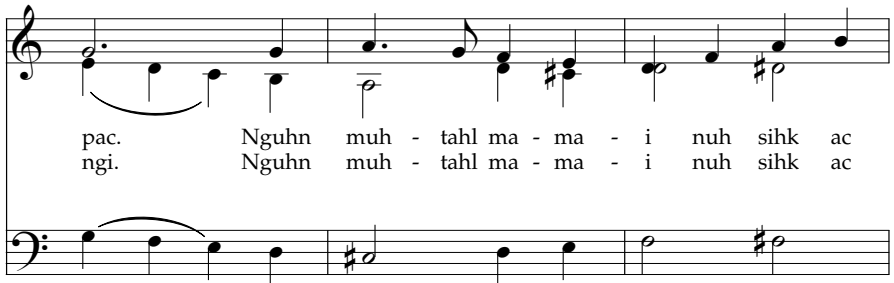
Nga Etuh Pahpah El Moul

Kakashrshrik ♩ = 76-96

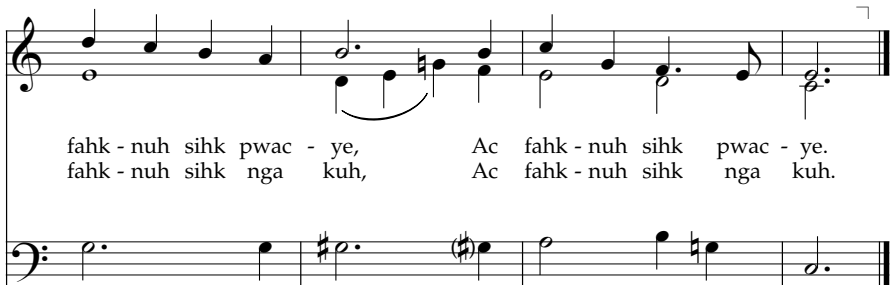
Mase fwans



1. Nga etuh Pah-pah El moul ac luhng - se nga
 2. El wis - yu - me nuh fwal, moul ke lah - lahl - fo -



pac. Nguhn muh - tahl ma - ma - i nuh sihk ac
 ngi. Nguhn muh - tahl ma - ma - i nuh sihk ac



fahk - nuh sihk pwac - ye, Ac fahk - nuh sihk pwac - ye.
 fahk - nuh sihk nga kuh, Ac fahk - nuh sihk nga kuh.

Sifwen kahs ac ohn: Reid N. Nibley, b. 1923. © 1969 LDS

Moroni 10:5
 Abraham 3:22-28

Ke sritacle ke okon, orekmakihn key mukena (tiac mwe lohloh).

Nga Nuhnkuh Ke Nga Rit Sie Sramsram Mwo

Lunghse ♩ = 42-46

1. Nga nuhn - kuh ke nga rit si - e sram-sram mwo, Ke na
 2. Nga fwin - srak lan fi - li - ya pa - ol si fuk Ac nga

Ji - sus el in - mahsr - lon mwet, Fuh - kah
 kaf - is - yuk - yak lin pa - ol, Ac nga

el pah - ngon tuh - lihk oac - na lamb na - tul; Nga ke
 in li - ye muh - tahl ke pacl el fwak - ak "Fuh - le -

ngan kuh in pacl sa i - ngo.
 mac tuh - lihk acn nuh yu - ruk."

Sifwen kahs: Jemima Luke, 1813-1906
 Ohm: Leah Ashton Lloyd, 1894-1965

3 Nephi 17:21-23
 Luk 18:16

Nga Kuloh Nuh Sum, Pahpah

Pwal na pwacye ♩ = 52-58

1. Nga ku - loh nuh sum, Pah-pah sa - ok tuh - muhk, Ke mwo
 2. Ka - sre - yu in o - ruh mwo, kuh - lacng i - nge, Ac

ac pa - ko - ten lom, ac luhng - se pwac - ye. Nga ku -
 lohng mac pah - pah ac ni - nac ki - uk fwak. Ke e

loh ke lohm, ka - wuk, ni - nac ac pah - pah, Ke
 na sa - ok luhn Ji - sus luhng - se ac mwo, Nga

mwe in - se - mwo - wo nuh - ke - wa nga eis.
 si - yuk sum ak in - se - mwo - wo ye - yuc.

Sifwen kahs: Ke saap
Ohn: George Careless, 1839-1932

Mwet Ephesus 5:20
 Alma 37:36-37

Leum El Use Sie Temple

Wolacna ♩ = 96-116

1. Leum el 'se si - e tem - ple sihk in muh - ta lo
 2. Fin nga li - ya - ang in nas - nas mo - nuk ac muh -

ac. Sie pacl nga nguhn, nga sis - la acn sihk lucng
 tahl, Nga fwah eis mwe in - se - mwo - wo luhk sin

ke i - sus - lac luhk. Nga o - ruh tem - ple
 Pah - pah in tem - ple. Ke si - fil pac mo -

luhk mwo; Fwah ak mwo - ye ngu - nik. Mo -
 ul - yak, Fwah si - fil eis mo - nuk. Fwah

nuk tem - ple ac Pah - pah tuh - muhk pa se nuh sihk.
 muh-ta nuh tok mac paht-paht ke fwal ce - les - tial.

Sifwen kahs: Donnel Hunter, b. 1930. © 1969 LDS
Ohn: Darwin Wolford, b. 1936. © 1969 LDS

1 Mwet Korint 3:16-17
 Doctrine and Covenants 88:27-29

Nga Muhtawayen Kulwacng

Fuhsrasr ♩. = 60-69

Nga kul - wacng nuh sin mwet nuh - ke - wa, Facl

tuh in o - i - nge. Nga si - fa - na fwak, "E -

sam mac se; Nga muh - ta - wayen kul - wacng."

Sifwen kahs ac ohn: Clara W. McMaster, b. 1914. © 1969 LDS

Luk 6:31, 10:30-37
 Mwet Ephesus 4:32

Ahksuwos Ye

Tiac pihsrpihsr ♩ = 44-54 (Beat luo nuhke srikasrak se.)

1. Ahk - su - wos ye! Ahk - pwac - ye - ye! Wac - ngihn sah - yac kuh in
2. Ahk - su - wos ye! Ahk - pwac - ye - ye! Mwet sah - yac ti - ac kuh in

o - rek - ma lom; Ni - met sang - eng in o -
in moh - li kom. Tuh - kuh ke o - rek - ma

ruh ac in wo, Lih - pu - facn sa in fah - kek sram - sram.
lom ac ah - kos; O - ac - na mwet purs - la me - un nuh - tok.

Chorus

O - ruh, o - ruh ma wo; O - ruh

o - ruh pwac - ye, O - ruh pwac - ye, O - ruh pwac - ye.

Sifwen kahs: Anon.

Ohn: Arr. by A. C. Smyth, 1840–1909

Mattu 4:1–11
Mwet Ephesus 6:1

Pulet Gold

Yohk engan ♩ = 92-104

1. Pu - let gold i - nge wuk - la
2. Mac suc sihm - lac sel Ne - phi,

Puk - puk pis - ken fwin eol, Nuh - ke God ko - naak
Sihm - lac in pacl met ac; I - nge ke Buk luhn

si - e mwet, Suc el lah - lahl - fo - ngi.
Mor - mon, Sram - sram i - nge si - fil fwak.

Sifwen kahs: Rose Thomas Graham, 1876–1967

Ohn: J. Spencer Cornwall, 1888–1983. Arr. © 1989 LDS

Joseph Smith—History 1:51, 53, 59

Luti Yuc in Fwahr ke Kahlem

Ke pruhe ♩ = 84-100



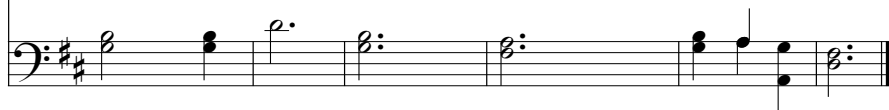
1. Lu - ti yuc in fwahr ke kah-len lucng lal; Ac pru - he
 2. Fwah-sruh tuh - lihk kuht tuh - ke - ni lut - lut Ke ma - sap
 3. Kuht ku - lo nuh sum Pah - pah In - kuhs - rao Ke lucng lal



Nuh sin Pah - pah tuh-muhk lucng; Lu - ti nuh sihk in e -
 lal Kuht in foh-lohk yur - ohl Nuh yen sel in we-luhl
 el u - se in - nek pwac - ye. Kuht kak - sak - in kom ke



tuh mac pwac - ye; Lu - ti yuc in fwahr nuh-ke kah-lem.
 i - ngoh nuh lucng— Kwac-na, Kwac-na fwahr nuh-ke kah-lem.
 ohn wo - lac - na! E - ngan, E - ngan fwahr nuh-ke kah-lem.



Sifwen kahs ac ohn: Clara W. McMaster, b. 1904, © 1958 LDS

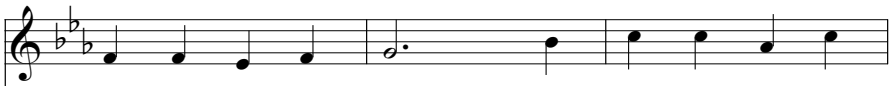
Isaia 2:5
 Mwet Ephesus 5:8

Pruhe In Sou

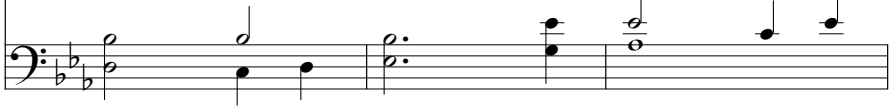
Loangmuo ♩ = 96-104



1. Le - la kuht ra - un - la nuh sie Ac
 2. Kuht fwak ku - loh ke mo - ngo nasr, Ke
 3. Kuht fwah kuh in ku - lan - su - pal, Ke



tuh - ke - ni in sou In ku - lo nuh sin
 nuk - nuk kut nu - kum, Ke sou, lohm sesr ma
 nu - nak ac 'rek - ma. Ac pru - he ke puh -



Pah - pah Ke in - se - mwo - wo kut eis.
 kut eis, Ke kuh - lwacng ac luhng - se lal.
 si - sel Oac - na sou sah - yac o - ruh.



Sifaven kahs ac ohn: DeVota Mifflin Peterson, 1910-1996
 © 1969 LDS

Doctrine and Covenants 59:7
 3 Nephi 18:21

INDEX KE LAIN SOGO MET AC SIFWA

Ahksuwos Ye	64
El Moulyak	55
Fong Muhtahl	53
Fuhkah Kuh Luhn sie Pwelucng	6
Fuhkah Lalmwetmwet ac Luhngse	19
Fuhkah wolacna olitu!	14
Fwahsruh Mwet Mwo	2
Fwahsruh Tuhlihk Nuhtin Leum	4
God El Fwah wi Kom Ke Kuht Ohsun	40
Inge Kuht in Kaksak	32
Jisus Isuslac PuhsisacI	20
Kaksakin El	50
Ke kom illa olitu ac	48
Ke moul lom fwacIuh	8
Ke Nguhn Luhn God	28
Ke PuhsisacI, Mwet Lahngo Lasr	26
Kuh saap ac tiac ke fwin eol fuhlat	46
Kuht in Ohn Kaksakin In nen Jisus	25
Kuht Kuloh, Oh God, Ke Mwet Pahluh	36
Lela Kuht in Oruh Orekma	10
Leum El Use Sie Temple	62
Leum Kraist El Moulyak Misenge	54
Liye Mwet Lahngo el Misac	16
Loes, Sula acn Tupasrpar Judea	52
Luhngse in Lohm o Sesr	44
Luti yuc in Fwahsr ke Kahlem	66

Mwet Molela luhn Israel	5
Nga Etuh Mwet Lahngo el Moul	38
Nga Etuh Pahpah El Moul	59
Nga Kuloh Nuh Sum, Pahpah	61
Nga kulwacng nuh sin mwet nuhkewa	63
Nga Lut Ke	22
Nga Muhtawayen Kulwacng	63
Nga Nuhnkuh Ke Nga Rit Sie Sramsram Mwo	60
Nga Som Yen Kom ke Ngan Som We	46
Nga Tuhlihk Nuhtin God	58
Oasr kato acn nuhkewa	44
O God, Pahpah mac Pahtpaht	18
O Nga Enene Kom	12
O Pahpah	42
Oacn Lucng fin Finola	30
Oasr Sogo Oal Loessula	24
Oek Mwe Insewowo Lom	8
Oh Fahk, Piyac Mac Pwacye?	31
Orekma sin God	13
Oruh Mac Mwo	34
Pahpah Tuhmasr, Lohng Pruhe Lasr	21
Pruhe In Sou	67
Pruhe se Met lal Joseph Smith	14
Pulet Gold	65
Ya Kom Pruhe Met?	48

ALU LUHN
JISUS KRAIST
LUHN MWET
LUHLAHLFONGI LAL
KE LWEN-SAHFLAH

