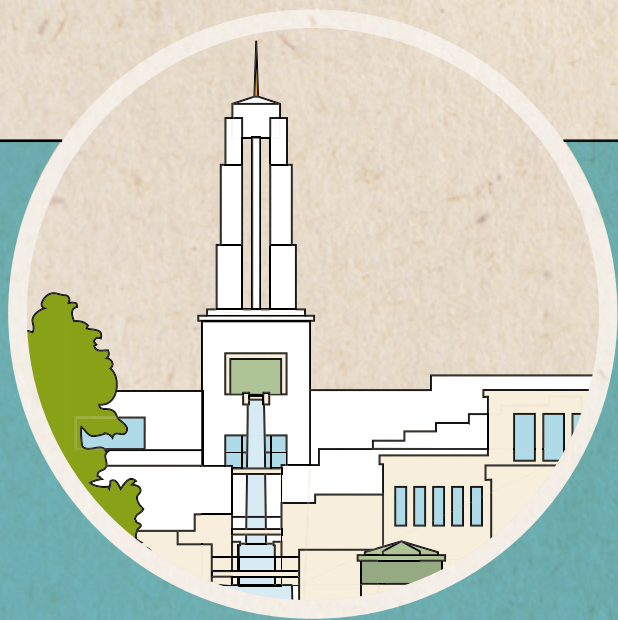


KI'Ī TOHI KI HE KONIFELENISI LAHÍ



KO HO'O TOHI
FAKAHINOHINO
KE TEUTEU MO
AKO MEI HE
KONIFELENISI
LAHÍ

MĀHINA:

TA'U:

KO HA FAKALAHĪ KI HE *LIAHONÁ*



**'E ALA
TOKONI HO'O
KI'I TOHI KI HE:**

*Hā'u, 'o Muimui 'Iate Au; Lautohi
Faka-Sāpaté; semineli; mo e ako
fakatāutaha mo fakafāmilí.*

**VAHEVAHE
HO'O NGAahi
MA'U'ANGA
FAKAMATALÁ!**

Īmeili ia ki he [liahona@
ChurchofJesusChrist.org](mailto:liahona@ChurchofJesusChrist.org).

KO E KONIFELE- NISI LAHÍ KO HA TAIMI LELEI IA KE FEKUMI MO MA'U AI HA FAKAHĀ FAKATAAUTAHA.

'Okú ke fie ma'u nai ha a'usia faka'ofó'ofa 'o e konifelenisi lahi? *Teuteu* kei taimi ki he konifelenisi, *fakafanongo* lolotonga e konifelenisi, peá ke *ako* leva e ngaahi leá hili e konifelenisi. Te ke ofi ange ai ki he Tamai Hēvaní mo fakatupu ha faingamālie ki ha fakahinohino fakataautaha. Faka'aonga'i 'a e konifelenisi ko 'ení ke tokoni'i koe ke ke fekumi ki ha ngaahi tali mo ako 'a e me'a te ke lava 'o fai ke ke tupulaki fakalaumālie aí.

KO E ME'A 'OKU 'I LOTÓ:

'Oku Kamata Heni 'a e Teuteú.....	2
Kau Palesitenisi 'Uluakí mo e Kōlomu 'o e Kau 'Aposetolo 'e Toko Hongofulu Mā Uá.....	3
Ngaahi Fehu'í mo e Talí.....	4
Fa'u ha Va'inga ki he Konifelenisi.....	6

Hiki 'a e Ngaahi Ue'i Fakalaumālié.....	8
Ue'i Fakalaumālie Na'e Ma'ú.....	26
Ngaahi Kaveinga Na'á Ke Fakatokanga'í.....	27
Ko e hā leva 'e fa'i?.....	28
Ko 'Eku Fakamo'oní.....	29

Te ke lava 'o kau 'i he **conference.ChurchofJesusChrist.org**

FIE MA'U HA TATAU LAHI ANGE?

Te ke lava 'o download pea paaki 'a e ki'i tohi ko 'ení 'i he **conference.ChurchofJesusChrist.org**.

© 2020 'e he Intellectual Reserve, Inc. Ma'u 'a e ngaahi totonu fakalao kotoa pē.

'Oku foaki 'a e ngofua ke toe paaki 'a e ki'i tohi ko 'ení ke faka'aonga'i fakataautaha pea 'ikai fakakomēsiale. 'Oku kau heni 'a e ngofua ki he kau taki fakauōtí ke nau paaki ha tatau 'o fakafe'unga ki he ni'ihi 'oku nau ngāue ki ai 'i honau uiui'í. Kuo pau ke paaki kakato 'a e fanga ki'i tohi. 'Oku 'ikai kau heni 'a e ngofua ke vahevahe 'i he 'initaneti, toe faka'uHINGA'i kehe pe tufaki 'a e naunau ko 'ení. 'Oku fie ma'u ha ngofua ki hano faka'aonga'i 'a e naunau ko 'ení ki ha toe 'uhinga kehe.

permissions.ChurchofJesusChrist.org

■ 'Oku **KAMATA** **HENI** 'a e teuteú.

Ko e konifelenisi lahí ko ha founa lelei ia ke ma'u ai ha ue'i fakalaumālie mo ha tataki. Te ke ma'u ha a'usia lelei ange he taimi 'okú ke tomu'a mateuteu ai ke ma'u ha fakahā fakataautahá.

Kamata teuteu leva!

Na'á ke lotua nai
'a e kau leá mo e kau
taki 'o e Siasí?

Kuó ke fakakaukau nai
ki ha ngaahi fehu'i 'okú
ke fekumi ki hono talí?

KO E KAU PALESITENISĪ 'ULUAKĪ

Na'e hikinima'i he 'aho 14 Sānuai, 2018



**PALESITENI
DALLIN H. OAKS**
*Tokoni 'Uluakī
hikinima'i ke hoko ko ha
'Aposetolo: 1984*



**PALESITENI
RUSSELL M. NELSON**
*Palesiteni 'o e Siasī
hikinima'i ke hoko ko ha
'Aposetolo: 1984*



**PALESITENI
HENRY B. EYRING**
*Tokoni Uā
hikinima'i ke hoko ko ha
'Aposetolo: 1995*

KO E KŌLOMU 'O E KAU 'APOSETOLU 'E TOKO HONGOFULU MĀ UĀ



**PALESITENI
M. RUSSELL BALLARD**
hikinima'i: 1985



**'ELETĀ
JEFFREY R. HOLLAND**
hikinima'i: 1994



**'ELETĀ
DIETER F. UCHTDORF**
hikinima'i: 2004



**'ELETĀ
DAVID A. BEDNAR**
hikinima'i: 2004



**'ELETĀ
QUENTIN L. COOK**
hikinima'i: 2007



**'ELETĀ
D. TODD CHRISTOFFERSON**
hikinima'i: 2008



**'ELETĀ
NEIL L. ANDERSEN**
hikinima'i: 2009



**'ELETĀ
RONALD A. RASBAND**
hikinima'i: 2015



**'ELETĀ
GARY E. STEVENSON**
hikinima'i: 2015



**ELDER
DALE G. RENLUND**
hikinima'i: 2015



**'ELETĀ
GERRIT W. GONG**
hikinima'i: 2018



**'ELETĀ
ULISSES SOARES**
hikinima'i: 2018

FEHU 'Í & TALÍ:

Hiki 'a e ngaahi fehu'i 'okú ke fie ma'u ai ha fakahinohino 'i ho'o mo'uí. Hili íá peá ke hiki leva ho'o ngaahi talí mo e ongó he lolotonga e konifelenisí.

**'OKU 'I AI HA
FAKAHINOHINO
FAKALANGI
LAHI FAU 'OKU
FAKATATALI MAI
KE MOU MA'U
MEI HE NGAAHI
PŌPOAKI 'O E
KONIFELENISI
LAHÍ.**

'Eletā Neil L.
Andersen'

KO 'EKU FEHU'Í:

TALÍ:

KO 'EKU FEHU'Í:

TALÍ:

KO 'EKU FEHU'Í:

TALÍ:

KO 'EKU FEHU'Í:

TALÍ:

FA'U HA VA'INGA KI HE KONIFELENISÍ

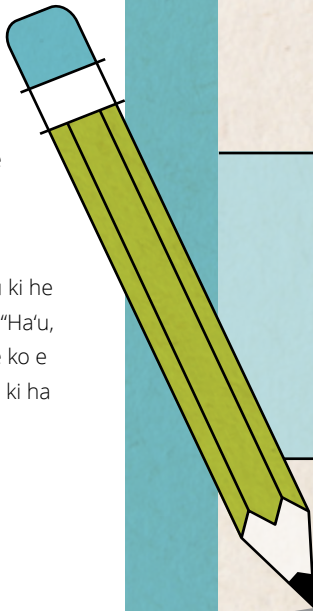
'Okú ke fie tokoni'i nai koe ke ke tokanga he konifelenisí—mo fiefia lolotonga ho'o fai iá? Fa'u ha'o va'inga konifelenisi pē 'a'au!

Kimu'a pea fai e konifelenisí, hiki ha tefito 'i he tapafā takitaha. Lolotonga ho'o mamatá, fakafanongo ki he ngaahi tefito ko iá pea fakapuliki 'aki ha faka'ilonga 'a e tapafaá he taimi 'oku talanoa ai ki he tefito ko iá. Te ke lava 'o ngāue 'aki ha fa'ahinga faka'ilonga pē—ka ke toe fakalata angé, faka'aonga'i ha me'i lole pe sokoleti! Fili ha'o fa'ahinga sīpinga pē ke ke ikuna ai—fo'i puha 'e nima ki he tafakí, ki lalo, pe taiakonalí; puha 'e fā he tulikí; puha 'e hiva 'i lotomālié; mo e alā me'a pehē.

'Okú ke fekumi nai ki ha ngaahi fakakaukau ki he tefitó? Fakakaukau ki he ngaahi me'a hangē ko e "temipalé," "Ha'u, 'o Muimui 'late Aú," "fakatomalá," pe ko e taimi 'oku lave ai ha taha he kau leá ki ha hingoa 'o ha taha kehe he kau leá.

**'OKU FA'A MEIMEI HOKO MA'U
PĒ 'A E FAKAHAÁ KO HA TALI KI
HA FEHU'I.**

'Eletā Jeffrey R. Holland²



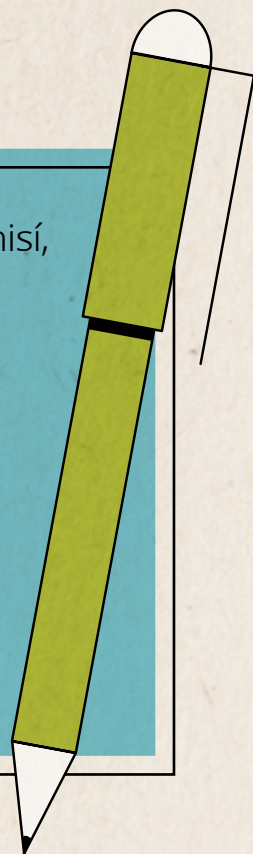
Temipalé



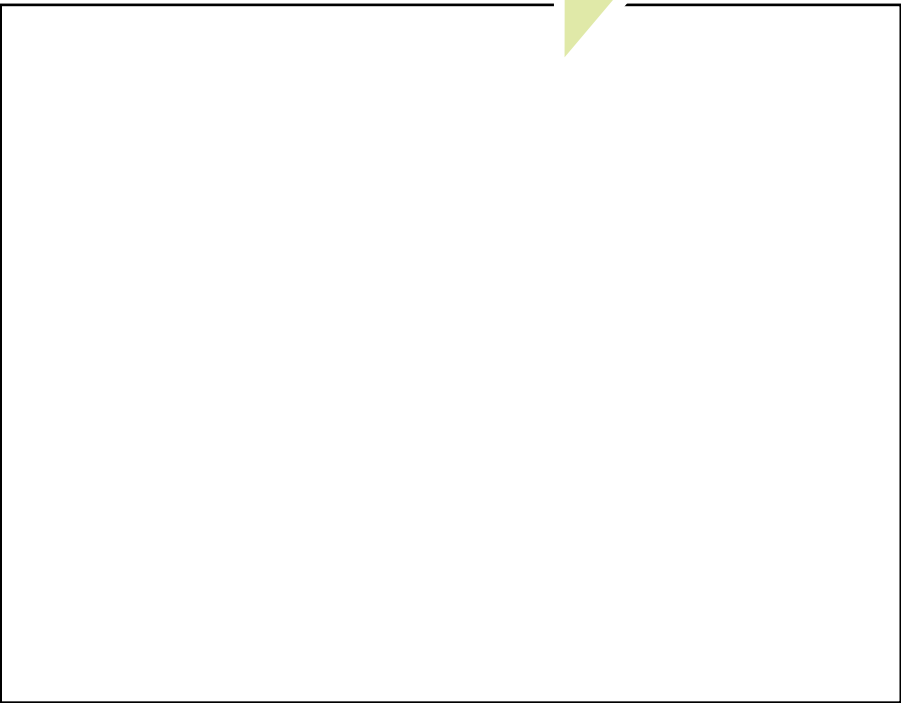
HIKI

'a e Ngaahi Ue' i Fakalaumālié.

'I he faifai pea tau a'u mai ki he konifelenisí, fakafanongo ki ha ngaahi tali. Hiki 'a e ngaahi ue'í fakalaumālié, fekumi ki he ngaahi tāpuaki kuo tala'ofa maí, pea tokanga makehe ki he ngaahi me'a 'okú ke ongo'i ke ngāue'í. Hiki 'a e ngaahi lea 'okú ne ue'í fakalaumālie koé, pea faka'ilonga'i 'a e ngaahi pōpoaki 'oku fu'u mahu'inga kiate koé.



MA'U'ANGA FAKAMATALÁ:



MĀHINA
1 2 3 4 5 6 7 8 9 10 11 12

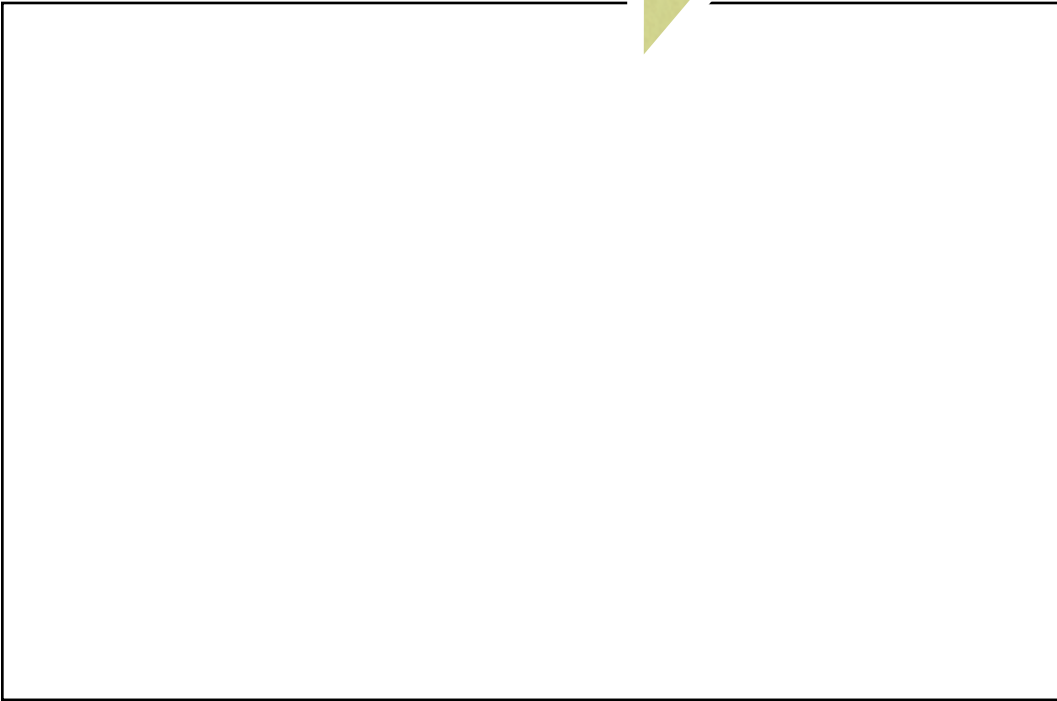
FAKATAHA
1 2 3 4 5

FA'AHINGA 'O E FAKATAHA
fakataha lahi | lahi'a e kakai fe'fine | lahi'a e lakanga fakataula'eiki

**NGAAHI TĀPUAKI KUO
TALA'OFA MAÍ:**

**KO E HĀ TE U FAI HE
TAIMI NÍ?**

MA'U'ANGA FAKAMATALÁ: _____



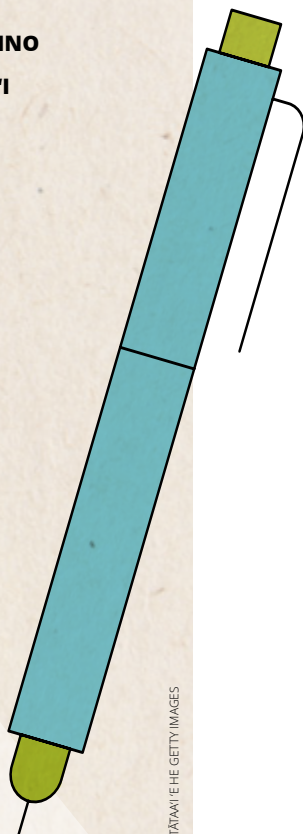
**'OKU MO'ONI 'A E FAKAHAÁ.
'OKU HOKO MAI IA 'I HE
FOUNGA 'A E 'EIKÍ PEA
FAKATAU KI HE TAIMI 'A
E 'EIKÍ.**

Palesiteni Dallin H. Oaks⁴

MA'U'ANGA FAKAMATALÁ: _____

'OKU OU PALŌMESI KIATE
KIMOUTOLU 'O KAPAU TE MOU
FAKAHOKO FAKAMO'OMO'ONI
MO TA'ETŪKUA E NGĀUE
FAKALAUMĀLIE 'OKU FIE
MA'U KE FAKATUPULAKI
E TAUKEI MAHU'INGA MO
FAKALAUMĀLIE 'O HONO AKO
E FOUNGA KE FANONGO KI
HE NGAahi FANAFANA 'A E
LAUMĀLIE MĀ'ONI'ONÍ,
TE MOU MA'U E FAKAHINOHINO
KOTOA PĒ TE MOU FIE MA'U 'I
HO'OMOU MO'UÍ.

Palesitēni Russell M. Nelson⁵



TĀ FAKATĀTAKI 'E HE GETTY IMAGES

MĀHINA
1 2 3 **4** 5 6 7 8 9 **10** 11 12

FAKATAHA
1 2 3 4 5

FA'AHINGA 'O E FAKATAHA
fakataha lahi | lahi'a e kakai fefine | lahi'a e lakanga fakataula'eiki

**NGAAHI TĀPUAKI KUO
TALA'OFA MAÍ:**

**KO E HĀ TE U FAI HE
TAIMI NÍ?**

MA'U'ANGA FAKAMATALÁ: _____



**'I HE'ETAU FONONGA 'I
HE HALA FAKAĀKONGÁ,
'E LAVA 'O FAKAMĀ'ONI-
'ONI'I KITAUTOLU 'I HE
'ALO'OFA 'A KALAIŚÍ.**

Sisitā Michelle Craig⁷

MA'U'ANGA FAKAMATALÁ: _____

KUPU'I LEA MANAKOÁ:

**NGAAHI TĀPUAKI KUO
TALA'OFAMAÍ:**

**KO E HĀ TE U FAI HE
TAIMI NÍ?**

**'OKU HOKO 'A E FOLOFOLÁ MO E
LEA 'A E KAU 'APOSETOLO MO E
KAU PALŌFITA 'I ONOPŌNÍ KO HA
MA'U'ANGA TOKONI IA 'O E POTÓ,
'ILO FAKALANGÍ PEA MO E FAKAHĀ
FAKATĀUTAHÁ KE TOKONI KE TAU
MA'U E NGAahi TALI KI HE NGAahi
FAINGATA'A KOTOA PĒ 'I HE MO'UÍ.**

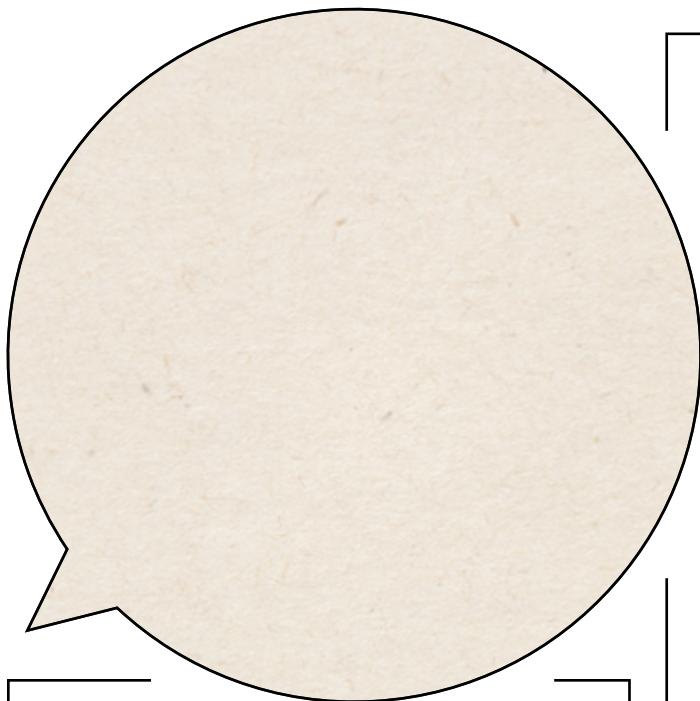
'Eletā Dieter F. Uchtdorf⁸

MĀHINA
1 2 3 **4** 5 6 7 8 9 **10** 11 12

FAKATAHA
1 2 3 4 5

FA'AHINGA 'O E FAKATAHA
fakataha lahi | lahi'a e kakai fefine | lahi'a e lakanga fakataula'eiki

MA'U'ANGA FAKAMATALÁ: _____



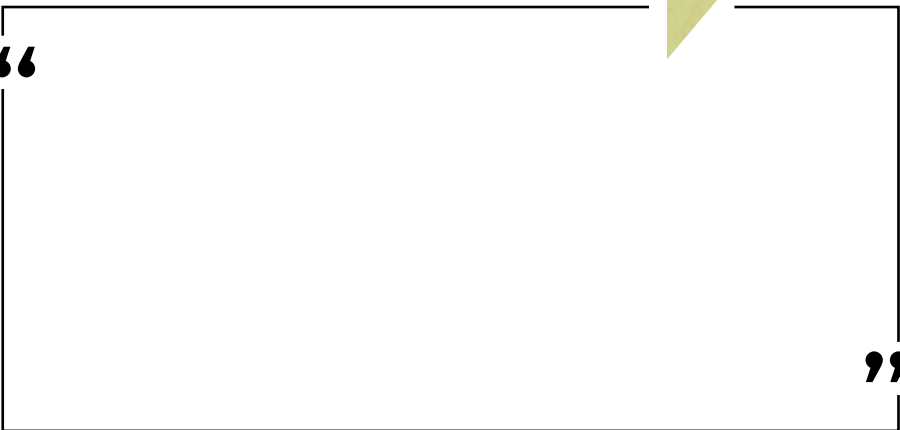
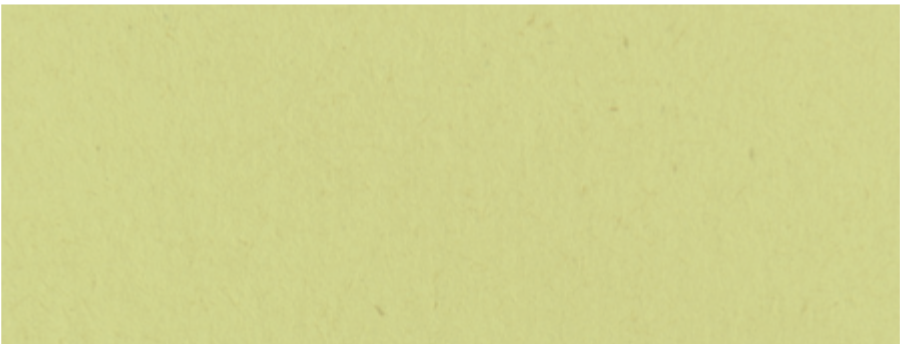
“

”

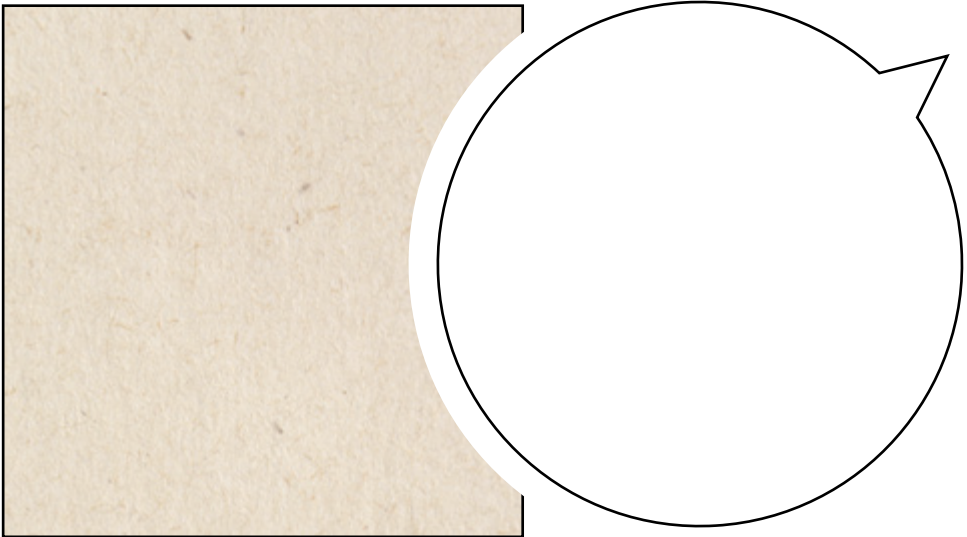
“

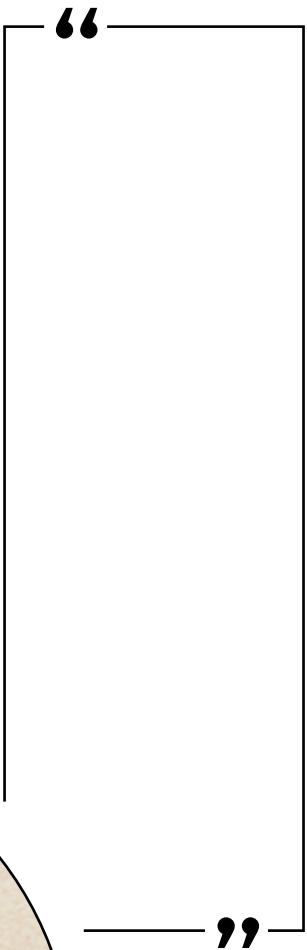
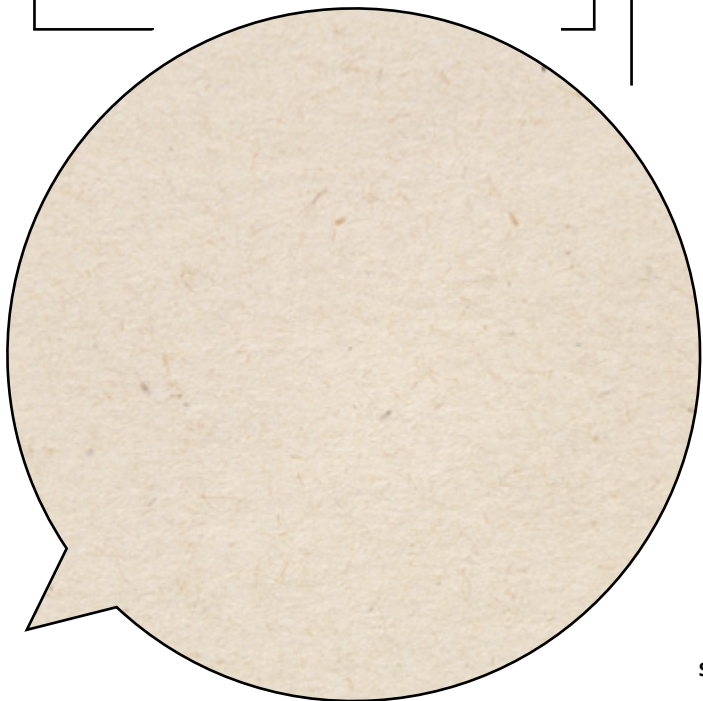
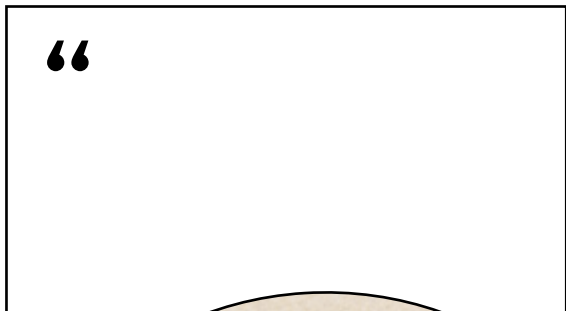
**'OKU FIE MA'U KI
HE AKO 'I HE TUÍ HA
IVI FAKALAUMĀLIE,
FAKA'ATAMAI, PEA MO
FAKAESINO KA 'OKU 'IKAI
KE TALI FAKAFIEMĀLIE PĒ.**

'Eletā David A. Bednar⁹



MA'U'ANGA FAKAMATALÁ: _____





**TE TAU LAVA
'O 'ILO'I MO
FALALA KI HE
'EIKÍ 'I HE'ETAU
"KEINANGA 'I
HE FOLOFOLA 'A
KALAIŚÍ."**

Sister Bonnie H. Cordon¹⁰

Ue‘i Fakalaumālie **NA‘E MA‘Ú.**

‘I he hili ko ‘eni ‘a e konifelenisí, ko e hā ‘e hoko atú? Na‘á ke ongo‘i nai ne ue‘i koe ke ke liliu pe fai ha me‘a kehe ‘i ho‘o mo‘uí? Tuku ha ki‘i taimi ke ke fokotu‘utu‘u ai ho‘o ngaahi fakakaukaú, teuteu ha palani, pea ngāue‘i ia.

SĪPINGA ‘O E PALANI NGĀUÉ:

1. Fokotu‘utu‘u fo‘ou hoku lokí ke fakalaumālie
2. Tohinoa ma‘u pē

NGAAHI SĪPINGA ‘O E KAVEINGÁ:

- Fakatefito ‘i ‘api hono ako ‘o e ongoongolelé
- Moihū ‘i he tempalé
- Muimui ‘i he Fakamo‘uí

KO E HĀ HA FOUNGA TE U TUPULAKI AI?

NGAAHI KAVEINGA NA'Á KE FAKATOKANGA'Í

Ko e hā e me'a ne hā mahu'inga taha kiate koé? Hiki ha ní'hi 'o e ngaahi kaveinga ko 'ení, pea fakakaukau ki honau 'uhinga fakatautaha kiate koe mo ho'o mo'uí.

KAVEINGÁ:

KAVEINGÁ:

LEA 'A:

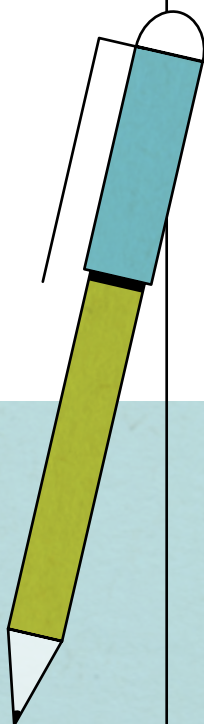
LEA 'A:

KO E ME'A NA'Á KU AKÓ

KO E ME'A NA'Á KU AKÓ

KO E HĀ LEVA 'E FAI HE TAIMI NÍ?

Hili e konifelenisí, tuku ha kí'i taimi ke ke toe vakaí'i ai ho'o ngaahi fakamatala na'e hikí. Hiki e me'a na'á ke ongo'i ne ue'i koe ke ke faí, pe lisi ha ngaahi taumu'a 'okú ke fie ngāue'i.



KO 'EKU FAKAMO'ONÍ

Na'e tupulaki fēfē 'eku fakamo'oni lolotonga e konifelenisi ko 'eni?

MA'U'ANGA FAKAMATALÁ

1. Neil L. Andersen, "Ko e Le'oto e 'Eiki," *Liahona*, Nōvema 2017, 125.
2. Jeffrey R. Holland, "Cast Not Away Therefore Your Confidence," *Ensign*, Mar. 2000, 9.
3. Russell M. Nelson, "Fakahā ma'á e Siasí, Fakahā ki He'etau Mo'ui," *Liahona*, Mē 2018, 94.
4. Dallin H. Oaks, "I he Taimi Pē 'A'ana, 'i he Founga pē 'A'ana," *Liahona*, 'Aokosi 2013, 27.
5. Vakai, Russell M. Nelson, "Amanaki'anga 'o 'Isileli" (fakataha lotu fakaemāmanilahi 'a e to'u tupú, 3 Sune 2018), 2–3, HopeofIsrael. ChurchofJesusChrist.org
6. Ronald A. Rasband, "Oua 'e Pupu-tu'u," *Liahona*, Nōvema 2018, 20.
7. Michelle D. Craig, "Ta'efiemālie Fakalangí," *Liahona*, Nōvema 2018, 54.
8. Dieter F. Uchtdorf, "Tefito'i Mo'oni 'e Ua ki ha Fa'ahinga 'Ekonōmika pē," *Liahona*, Nōvema 2009, 58.
9. David A. Bednar, "Seek Learning by Faith," *Ensign*, Sept. 2007, 64.
10. Bonnie H. Cordon, "Falala ki he 'Eiki pea 'Oua Na'á Ke Fa'aki ki Ho Potó," *Liahona*, Mē 2017, 6.
11. Sharon Eubanks, "Ko Kalaisi 'a e Maama 'Oku Ulo 'i he Fakapo'ulí," *Liahona*, Mē 2019, 75.

UE'I FAKALAUMĀLIE MA'AU!

**'Oku 'afio'i 'e he 'Eikí ho'o feinga mālohí.
'Okú ke fakalalakaka. Hokohoko atu ai pē.**

Sisitā Sharon Eubank¹¹

FIE MA'U HA TATAU LAHI ANGE?

Download pea paaki 'a e kī'i tohi ko 'ení 'i he
conference.ChurchofJesusChrist.org.

SIASI O
SĪSŪ KALAISI
'O E KAU MĀ'ONTONI
'I HE NGA'HI 'AHO
KIMUI NI