

しんでんは神の家です。(教義と聖約 88:119)

点線にそってパズルを切り取ります。パズルを合わせながら、家庭をさらにしんでんのようにするための方法を考えましょう。

あなたがた みずからを
そしきなさい。

すべての ひつような
ものを よういしなさい。

そして、一つの家、

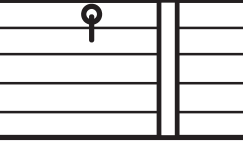
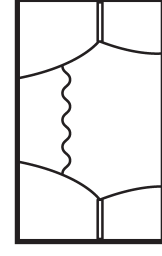
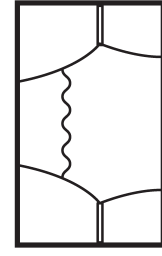
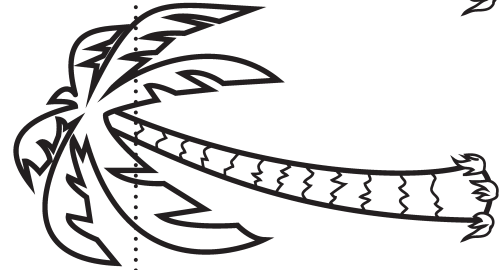
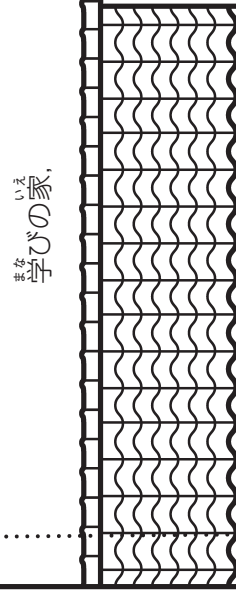
すなわち いのりの家、



だんじきの家、

しんこうの家、

まな
字びの家、



えいこうの家、

ちつじよの家、

かみの家をたてなさい。