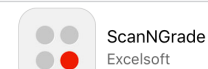


Die App ScanNGrade verwenden

KIRCHE
JESU CHRISTI
DER HEILIGEN
DER LETZTEN TAGE

Sie können mit einem Mobiltelefon oder Tablet und der App ScanNGrade Antwortbogen Ihrer Schüler scannen und hochladen. Über ScanNGrade können jedoch nur Antwortbogen hochgeladen werden, die mit dem Programm zur Lernauswertung (LA) gedruckt wurden. Ihr Gerät sollte eine Kamera mit mindestens 5 Megapixel haben.



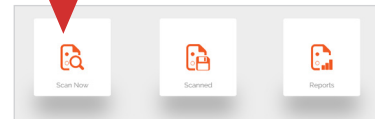
Erste Schritte

1. Öffnen Sie den App Store oder Google Play und geben Sie in die Suchleiste **ScanNGrade** ein. Die App ist von Excelsoft Technologies. Laden Sie die App herunter.
2. Tippen Sie auf das **Symbol ScanNGrade**. Geben Sie als Benutzernamen **LDSAdmin** und als Passwort **ICS3333** ein. Tippen Sie auf **Anmelden**.

Hinweis: Achten Sie bei Benutzernamen und Passwort auf die Groß- und Kleinschreibung.

3. Tippen Sie auf **Jetzt scannen**. Gestatten Sie der App den Zugriff auf Ihre Kamera.

3

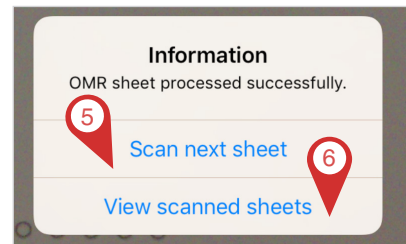


Scannen

4. Halten Sie Ihr Gerät 30 bis 45 Zentimeter über den Antwortbogen. Achten Sie darauf, dass der Antwortbogen vollständig auf dem Bildschirm zu sehen ist. Tippen Sie auf das **Kamera-Symbol**, um von dem Bogen eine Aufnahme zu machen. Wenn dies gut gelingt, wird eine Erfolgsmeldung angezeigt und Sie hören ein Läuten. Wenn es nicht gelingt, versuchen Sie es erneut und passen den Winkel Ihres Gerätes oder den Abstand zum Antwortblatt an.
5. Tippen Sie in der Popup-Nachricht auf **Nächsten Bogen scannen**. Wiederholen Sie den Vorgang, bis alle Antwortbogen gescannt sind.
6. Wenn der letzte Bogen gescannt wurde, tippen Sie auf **Gescante Bogen ansehen**.



4



5

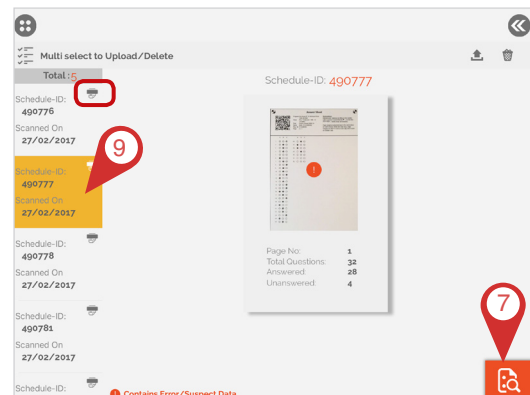
6

Gescante Bogen ansehen

Jeder gescannte Bogen ist im Feld links mit einer ID-Nummer und einem Scan-Datum aufgelistet. Das Scanner-Symbol zeigt an, dass der Scan noch nicht hochgeladen wurde, das Cloud-Symbol (Wolke) zeigt an, dass der Scan hochgeladen wurde.

7. Tippen Sie bei Bedarf unten rechts auf das **rote Symbol**, um weitere Bogen zu scannen.
8. Um für den Hochladevorgang zwischen WLAN und mobilen Daten hin- und herzuschalten, tippen Sie oben rechts auf den **Doppelpfeil**. Tippen Sie dann auf das Symbol **Einstellungen** und treffen Sie Ihre Auswahl.

9. Um jeden Scan auf Fehler zu überprüfen, tippen Sie links im Feld auf die **Scan-ID**. Der Antwortbogen erscheint in der Mitte des Bildschirms.



9

7

Problembhebung bei gescannten Bogen

Wenn die App bei einem Scan ein Problem feststellt, erscheint auf dem Foto mit dem Antwortbogen ein rotes Warnzeichen. Außerdem erscheint unten im Bildschirm ein roter Warnhinweis.

10. Tippen Sie auf das **Foto mit dem Antwortbogen**.

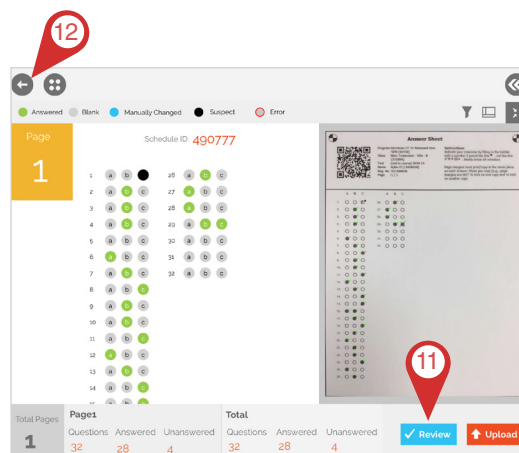
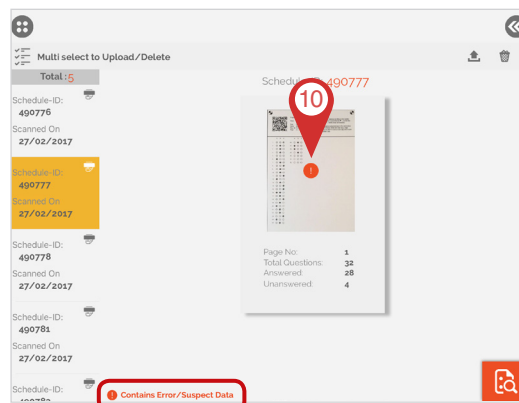
Links wird eine digitale Version des Antwortbogens angezeigt.

Ein schwarzer oder ein roter Kreis weisen auf ein mögliches Problem hin. Es kann sein, dass das Antwortfeld zu blass oder nur teilweise ausgefüllt wurde oder dergleichen.

11. Vergleichen Sie den Antwortbogen mit der digitalen Version und vergewissern Sie sich, dass die Antwort des Schülers richtig erkannt wurde. Wenn ein schwarzer Kreis auf der richtigen Antwort ist, müssen Sie keine Änderung vornehmen.

Wenn Sie eine Korrektur vornehmen müssen, tippen Sie zuerst auf die blaue Schaltfläche **Überprüfen**. Tippen Sie auf der digitalen Version des Antwortbogens auf die Antwort, die der Schüler vermutlich geben wollte. Die Antwort ist jetzt blau, was bedeutet, dass sie von Hand geändert wurde. Tippen Sie auf den schwarzen oder den roten Kreis, um die Markierung aufzuheben. Tippen Sie dann auf die grüne Schaltfläche **Speichern** und dann noch einmal auf **Speichern**.

Hinweis: Nach dem Hochladen der Antwortbogen können Sie auch im Online-Portal für den Lehrer (la.ldschurch.org) Korrekturen am Scan vornehmen.



12. Tippen Sie auf den **Rückwärtspeil**, um den Bildschirm mit Ihren Scans erneut aufzurufen.

Gescannte Bogen hochladen

13. Tippen Sie auf **Mehrfachauswahl zum Hochladen/Entfernen**, um mehrere Scans auf einmal hochzuladen.

14. Tippen Sie links auf die einzelnen Scan-IDs oder markieren Sie das Feld **Alle**. Tippen Sie dann auf das Symbol **Hochladen**. Wenn ein Scan hochgeladen wurde, wird das Scanner-Symbol durch ein Cloud-Symbol ersetzt.

Kurz nach dem Hochladen der Antwortbogen erscheinen die Ergebnisse im Online-Portal für den Lehrer (la.ldschurch.org).

15. Tippen Sie auf die einzelnen Scan-IDs oder auf **Mehrfachauswahl zum Hochladen/Entfernen**, um die Scans auszuwählen, die Sie nach dem Hochladen entfernen wollen. Tippen Sie auf das Symbol **Papierkorb**, um die ausgewählten Scans zu entfernen.

