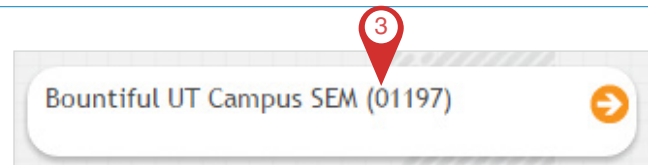



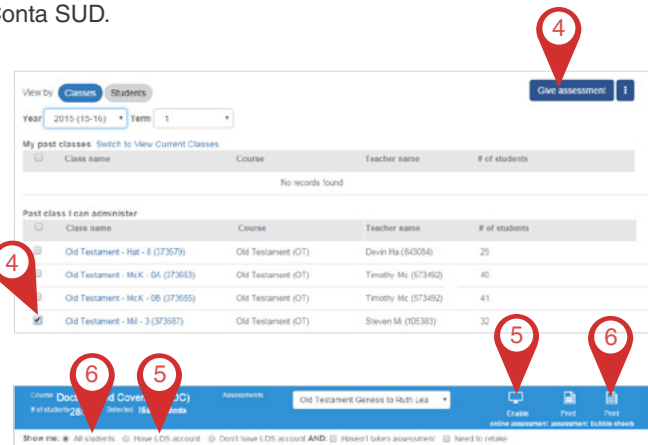
Elevar as Avaliações do Aprendizado

Você pode usar o sistema da Avaliação do Aprendizado para imprimir e escanear as avaliações ou para administrá-las online.

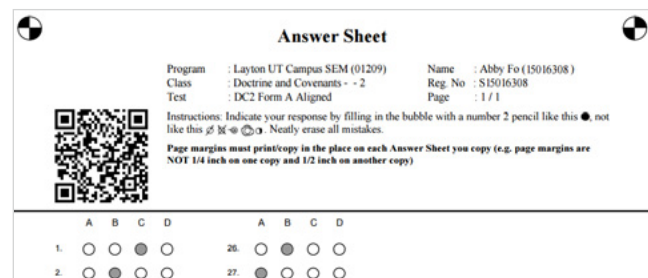


Imprimir ou Aplicar Online

1. Acesse o site la.LDSChurch.org.
2. Entre com o nome de usuário e a senha de sua Conta SUD.
3. Clique no programa que deseja visualizar as informações. Pode-se ainda selecionar o programa no menu de barra de rolagem.
4. Selecione a caixa de seleção da classe ou das classes que deseja e depois clique em **Aplicar Avaliação**.
5. Para avaliações online, faça o seguinte:
 - a. Clique em **Tenho uma Conta SUD**. Os alunos precisam ter uma Conta SUD para realizar a avaliação online.
 - b. Clique em **Ativar Avaliação Online**.
 - c. Copie o link da avaliação e o envie por e-mail para os alunos ou peça a eles que entrem no site la.LDSChurch.org/online. (Os alunos fazem a avaliação online). Depois, clique em **Fechar**.
6. Para avaliações impressas, faça o seguinte:
 - a. Selecione os alunos que farão a avaliação, ou clique em **Todos os Alunos**. Se necessário, você pode imprimir novamente a avaliação para um aluno.
 - b. Clique em **Imprimir Avaliação**. Depois, clique em **Imprimir** na parte de cima da tela.
 - c. Quando terminar, feche a janela da avaliação.
 - d. Clique em **Imprimir Folha de Respostas de Múltiplas Escolhas**. Depois clique em **Imprimir** .
 - e. Quando terminar, feche a janela da folha de respostas de múltiplas escolhas.



Observação: As folhas de respostas dos alunos mostram o nome e as duas primeiras letras do sobrenome.



Escanear

Para as avaliações impressas, escaneie as folhas de respostas após os alunos terminarem a avaliação e as envie por e-mail para: la@LDSChurch.org