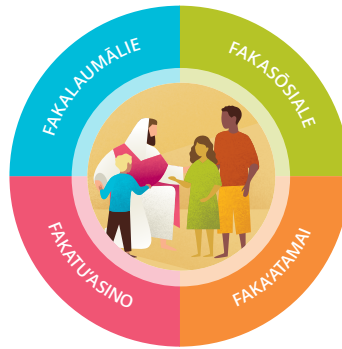


Tokotaha Palani Ngāue Tokoní mo e 'Ekitivitií

Alea'í pea hiki e ngāue tokoní mo e ngaahi fakakaukau ki he 'ekitivitií 'i he kōlomú pe kalasí. Fakakaukau ki he ngaahi me'á ni 'i he ngaahi 'ēlia takitaha 'e faá: **ngaahi faingamālie ke ngāue tokoní, ngaahi taukei 'oku fie ma'u ke ke akó, mo e ngaahi me'a fakafiefia 'okú ke loto fakahoko pe fekumi ki afí.** Vakai ki he ChildrenandYouth.ChurchofJesusChrist.org mo e JustServe.org, ki ha ngaahi fakakaukau, 'o kapau 'e ma'u.



Palani'í ho'o ngaahi 'ekitivitií. Feinga ke 'ilo'í ha taumu'a 'o e 'ekitivitií takitaha, pea mahino 'a e founga te ne lava ai 'o tokoní'í koe ke ke hoko 'o hangē ange ko e Fakamo'uí. Fakakaukau ke toe vakai'í 'a e "Ngaahi Fakahinohino ki he Ngāue Tokoní mo e 'Ekitivitií 'a e To'u Tupú" lolotonga ho'o palani.

| (NGAAHI) 'ĒLIA 'OKU TUPULAKÍ | 'EKITIVITIÍ | 'AHÓ | TAUMU'Á | VAHE KIA |
|------------------------------|-------------|------|---------|----------|
| FL FS FT FA | | | | |
| 1. | | | | |
| 2. | | | | |
| 3. | | | | |
| 4. | | | | |
| 1. | | | | |
| 2. | | | | |
| 3. | | | | |
| 4. | | | | |
| 1. | | | | |
| 2. | | | | |
| 3. | | | | |
| 4. | | | | |